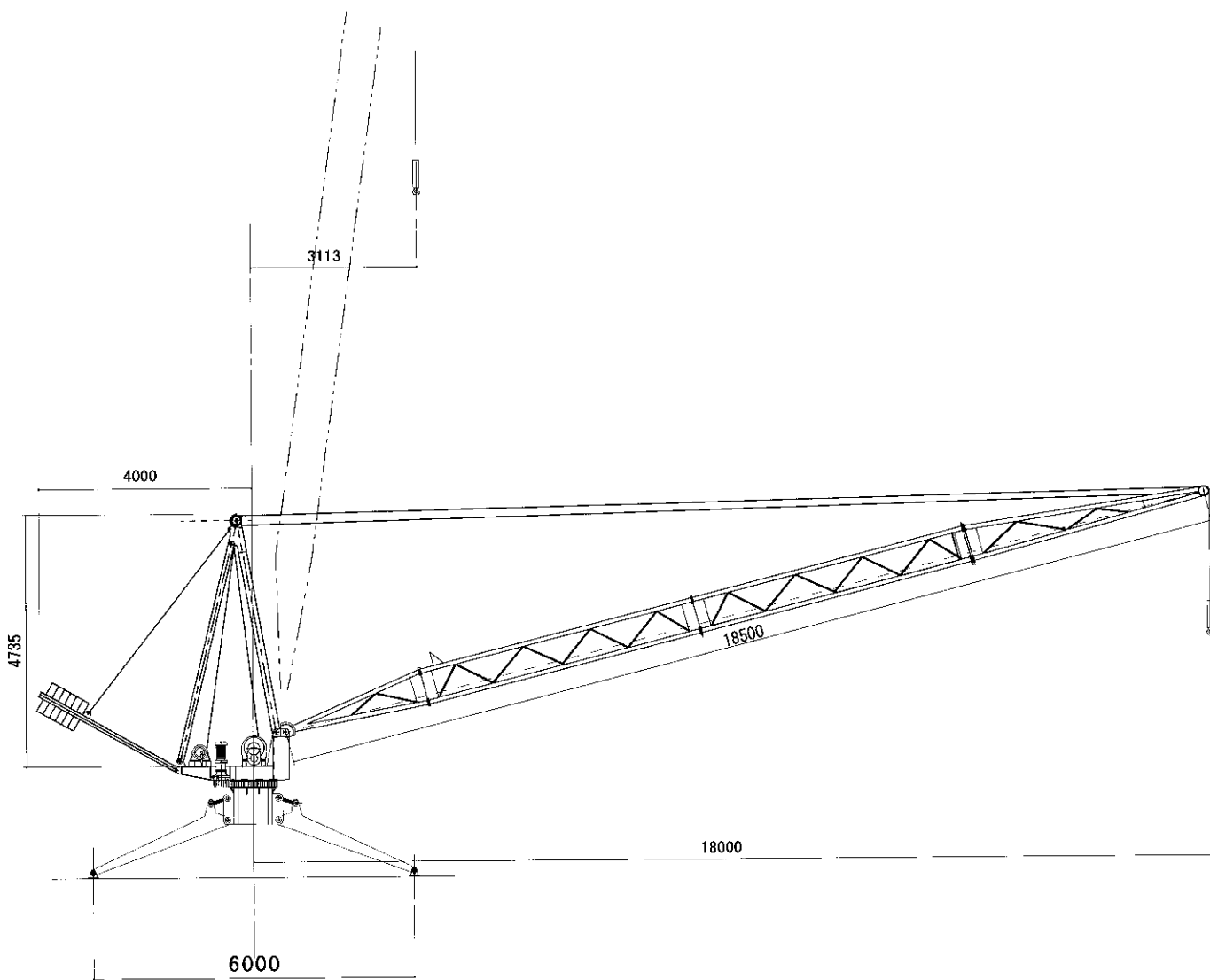


# ジブクレーン F G20W



仕 様		F G - 2 0 W D	
型 式	F G - 2 0 W D		
定格荷重	2.0 t	1.5 t	1.0 t
旋回半径	3 ~ 10 m	13 m	18 m
揚 程	68 m		
速 度	巻 上	15 / 7.5 m/min (50Hz)	18 / 9 m/min (60Hz)
	起 伏	12.4 m/min (50Hz)	14.9 m/min (60Hz)
	旋 回	0.46	r p m
電 動 機	巻 上	8 / 4 K W	4 / 8 P
	起 伏	4 K W	4 P
	旋 回	0.5 K W	4 P
安全装置	過巻、過荷重、モーメント、起伏、旋回各制限装置		
操作方式	押しボタン式リモートコントロール		
電 源	200 / 220 V 50 / 60 Hz		

