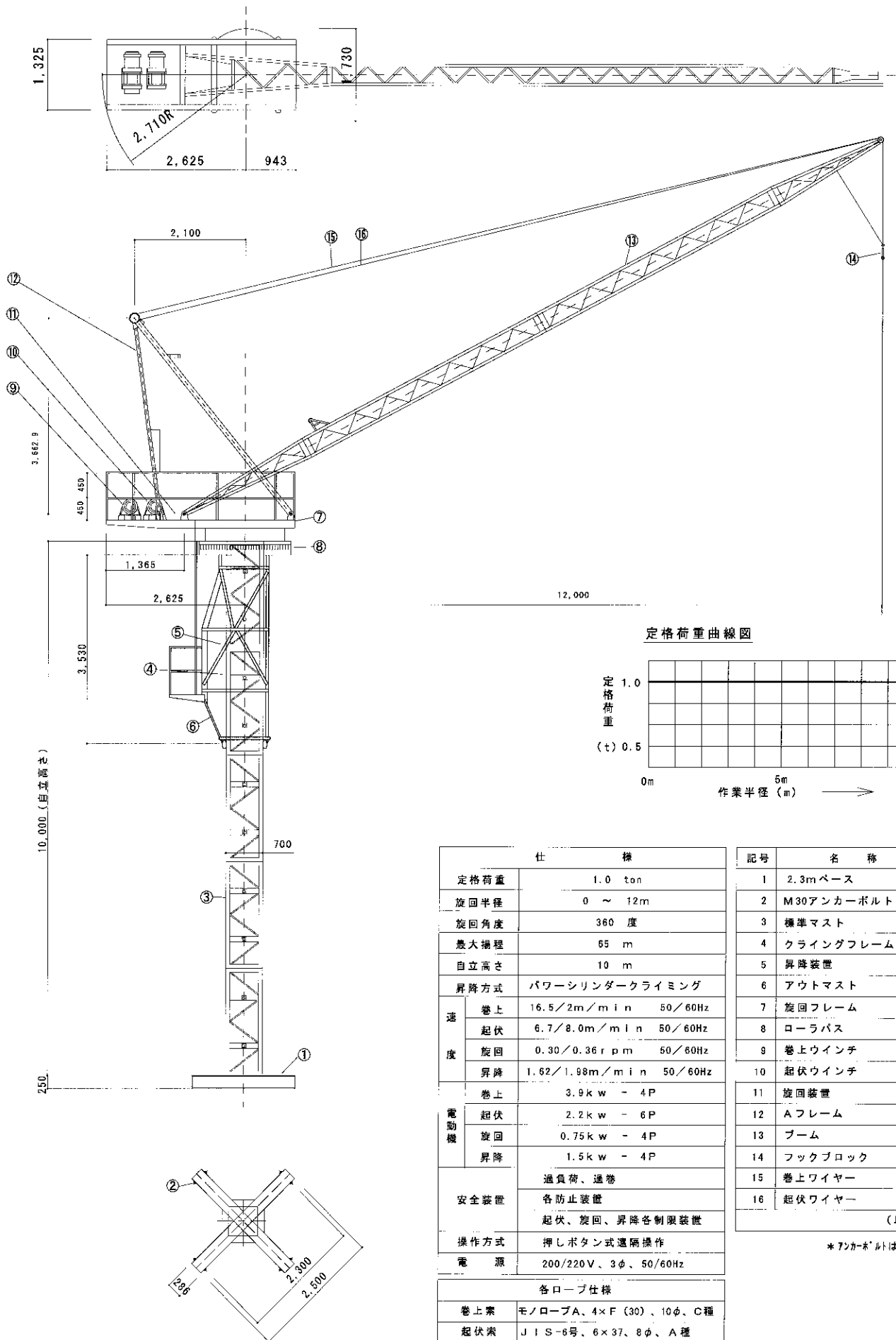
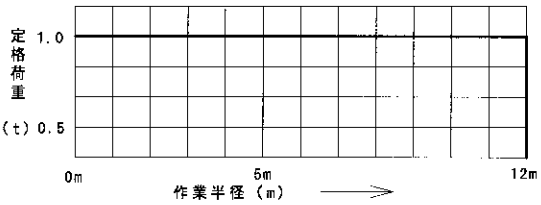


クライミングクレーン HUC-12U



定格荷重曲線図



仕 様	
定格荷重	1.0 ton
旋回半径	0 ~ 12m
旋回角度	360 度
最大揚程	65 m
自立高さ	10 m
昇降方式	パワーシリンダークライミング
速 度	巻上 16.5/2m/min 50/60Hz
	起伏 6.7/8.0m/min 50/60Hz
	旋回 0.30/0.36rpm 50/60Hz
	昇降 1.62/1.98m/min 50/60Hz
電 動 機	巻上 3.9kw - 4P
	起伏 2.2kw - 6P
	旋回 0.75kw - 4P
	昇降 1.5kw - 4P
安全装置	過負荷、過巻 各防止装置
	起伏、旋回、昇降各制限装置
操作方式	押しボタン式遠隔操作
電 源	200/220V、3φ、50/60Hz

記号	名 称	重量 (kg)
1	2.3mベース	430
2	M30アンカーボルト	—
3	標準マスト	260
4	クライミングフレーム	50
5	昇降装置	130
6	アウトマスト	650
7	旋回フレーム	760
8	ローラバス	540
9	巻上ウインチ	230
10	起伏ウインチ	230
11	旋回装置	90
12	Aフレーム	450
13	ブーム	530
14	フックブロック	50
15	巻上ワイヤー	52
16	起伏ワイヤー	40

(単位) kg

*アンカーボルトは客先殿御手配

各ロープ仕様	
巻上索	モノロープA、4×F(30)、10φ、C種
起伏索	JIS-6号、6×37、8φ、A種