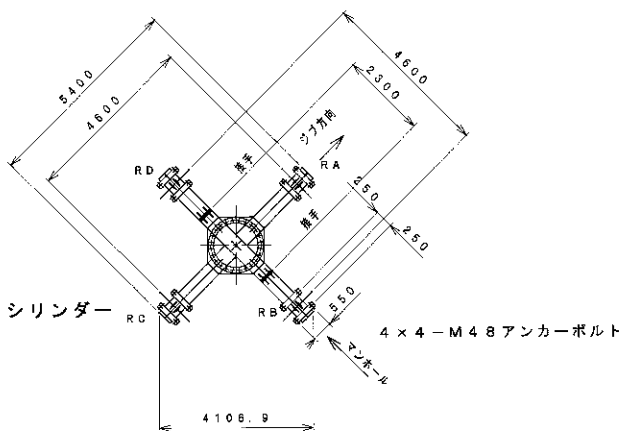
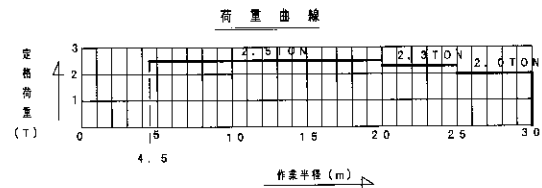
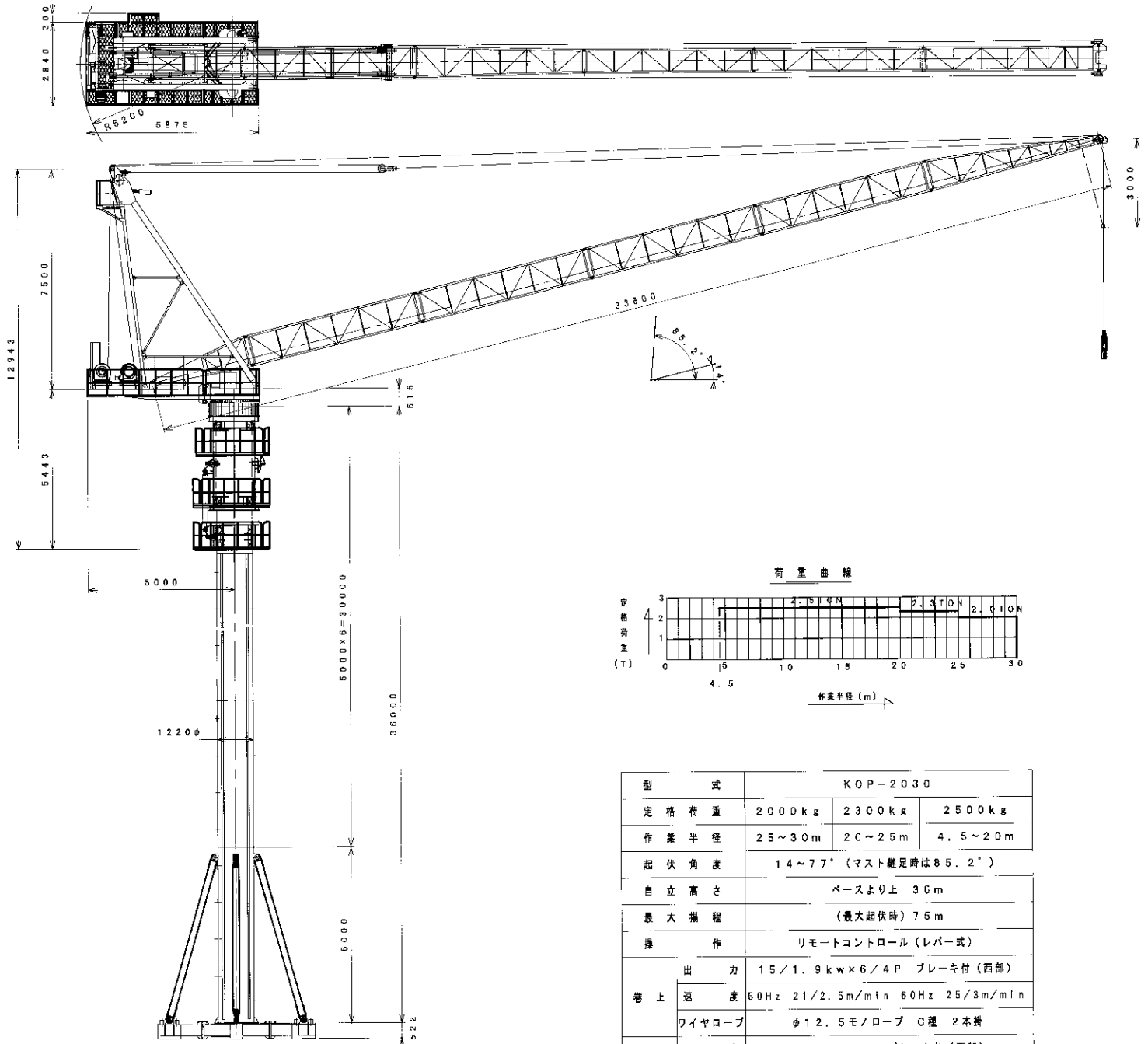


# クライミングクレーン KCP-2030



基礎ベース平面図

型 式		KCP-2030		
定 格 荷 重	2000kg	2300kg	2500kg	
作 業 半 径	25~30m	20~25m	4.5~20m	
起 伏 角 度	14~77° (マスト垂直時は85.2°)			
自 立 高 さ	ベースより上 36m			
最 大 操 程	(最大起伏時) 75m			
操 作	リモートコントロール (レバー式)			
巻 上	出 力	15/1.9kw×6/4P プレーキ付 (西部)		
	速 度	50Hz 21/2.5m/min 60Hz 25/3m/min		
	ワイヤロープ	φ12.5モノロープ C種 2本掛		
起 伏	出 力	8.5kw×6P プレーキ付 (西部)		
	速 度	50Hz 25°/min 60Hz 30°/min		
	ワイヤロープ	φ101WRC6×F1 (29) B型 12本掛		
旋 回	出 力	油圧モーター7.5kw×4P (クライミング兼用)		
	速 度	低速0~0.2rpm 高速0~0.5rpm		
ク ラ イ ミ ン グ	方 式	油圧シリンダー クライミングピッチ1.25m		
	速 度	上昇 1.0m/min 下降 1.46m/min		
安 全 装 置	過荷重防止、過巻、起伏、旋回各制限リミットスイッチ クライミング各動作確認ロック装置			
電 源	50/60Hz 200/220V			