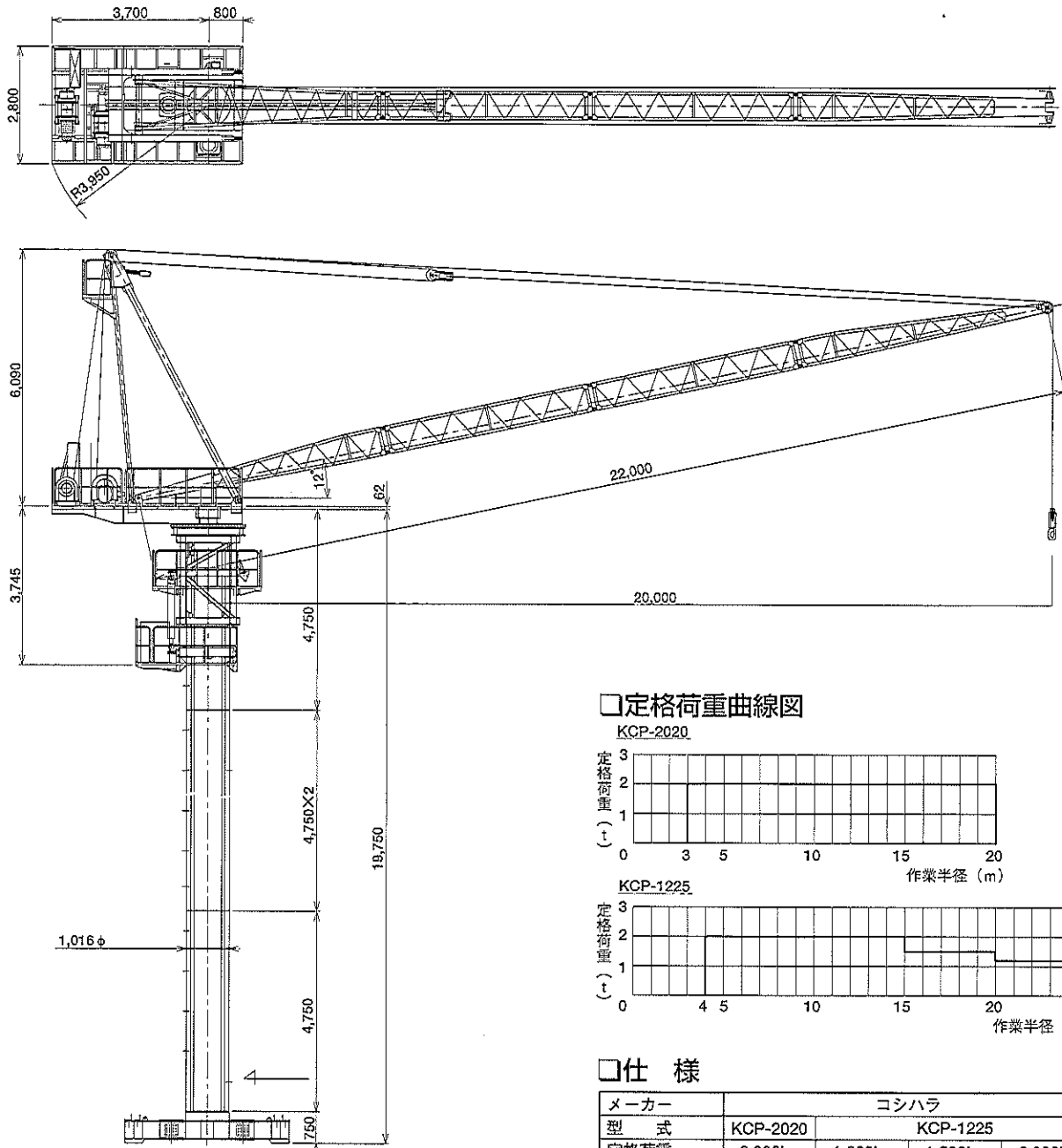


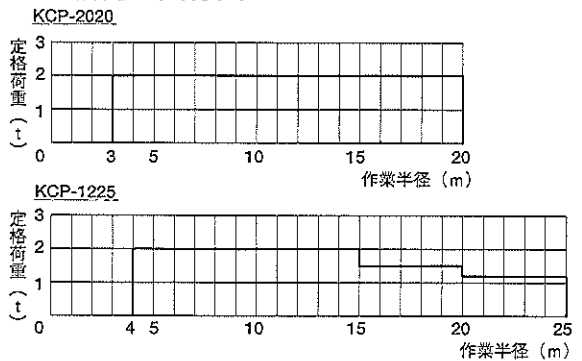
コシハラ KCP-2020 (1225)

定格荷重 (ton) 2.0
作業半径 (m) 20
最大揚程 (m) 50

□主要寸法図 (単位: mm)

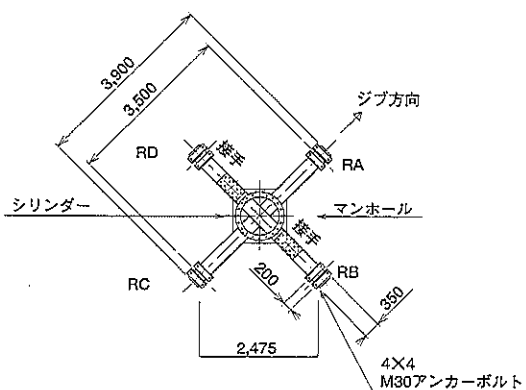


□定格荷重曲線図



□台座平面図 (単位: mm)

基礎ベース平面図



□仕様

メーカー		コシハラ			
型 式	KCP-2020	KCP-1225			
定格荷重	2,000kg	1,200kg	1,500kg	2,000kg	
作業半径	3~20m	4~25m	4~20m	4~15m	
起伏角度	12~78° (マスト継足時は85°)				
自立高さ	ベースより上 19m				
最大揚程	50m				
操 作	リモートコントロール (レバー式)				
巻上	出力	15/1.9kw 6/4P ブレーキ付 (西部)			
	速度	高速 21/25m/min (50/60Hz)			
	低速	2.5/3.0m/min (50/60Hz)			
起伏	ワイヤロープ	φ12.5モノロープ A型特種 2本掛			
	出力	4.3kw×4P ブレーキ付 (西部)			
	速度	24°/29°/min (50/60Hz)			
旋回	ワイヤロープ	φ12.5IWRC6×Fi (29) B型 8本掛			
	出力	0.75kw×4P 2台 ブレーキ付			
	速度	0.32/0.39rpm (50/60Hz)			
クライミング	方式	油圧シリンダー クライミングピッチ 1.03m			
	速度	0.5/0.6m/min (50/60Hz)			
安全装置	過荷重防止、過巻、起伏、旋回各制限リミットスイッチ クライミング各動作確認ロック装置				
電 源	200/220V 50/60Hz				