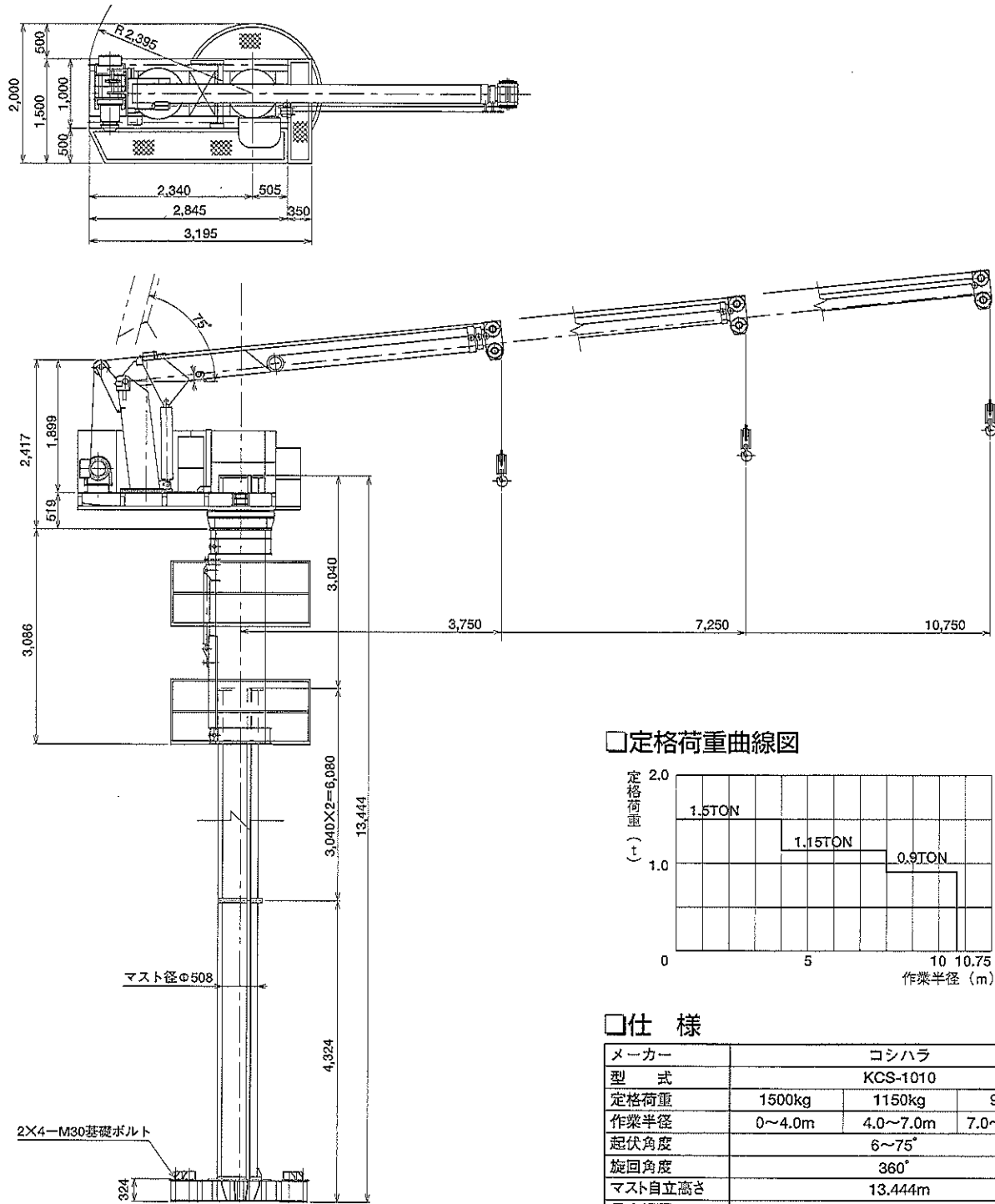
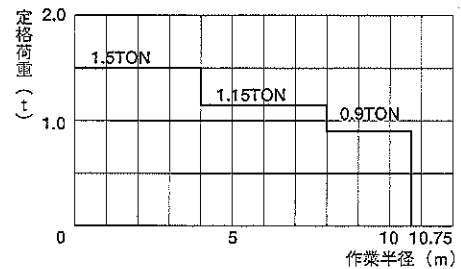


□主要寸法図 (単位: mm)



□定格荷重曲線図



□仕様

メーカー	コシハラ	
型式	KCS-1010	
定格荷重	1500kg	900kg
作業半径	0~4.0m	4.0~7.0m 7.0~10.75m
起伏角度	6~75°	
旋回角度	360°	
マスト自立高さ	13.444m	
最大揚程	44m	
巻上	出力	6kw X 4P (PWS-10)
	速度	50Hz 16.5m/min 60Hz 20m/min
起伏	ワイヤロープ	φ10モノロープ A型特種
	出力	5.5kw X 4P油圧駆動 (兼用)
旋回	方式	油圧シリンダー
	速度	50Hz 52°/min 60Hz 62°/min
クライ	方式	油圧シリンダー (ストローク760mm)
	速度	上昇1.64m/min 下降2.4m/min
安全装置	過負荷防止、過巻防止、旋回制限、各リミットスイッチ	
操作方法	リモートコントロール (押ボタン式)	
電源	50/60Hz 200/220V	

□台座平面図 (単位: mm)

