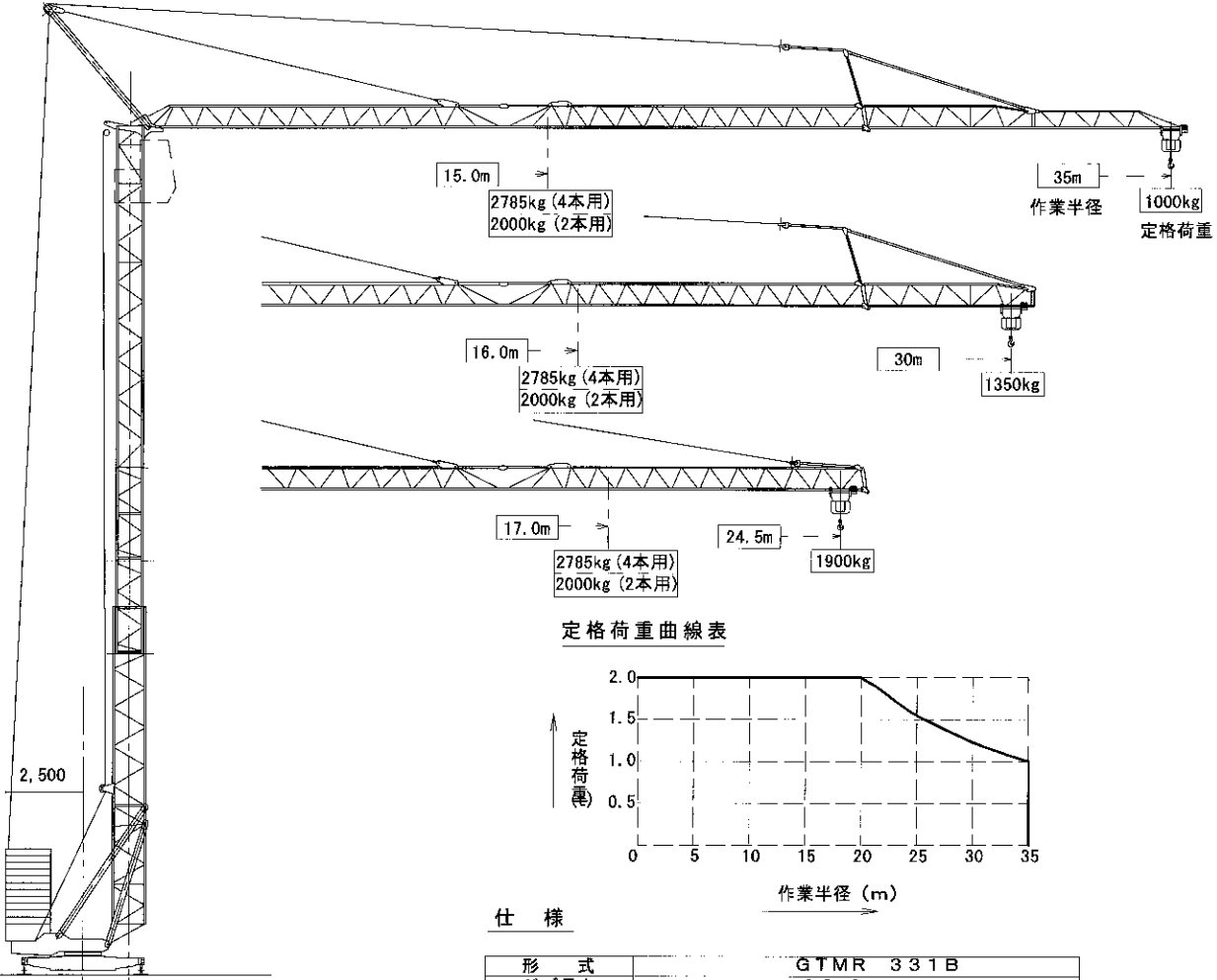
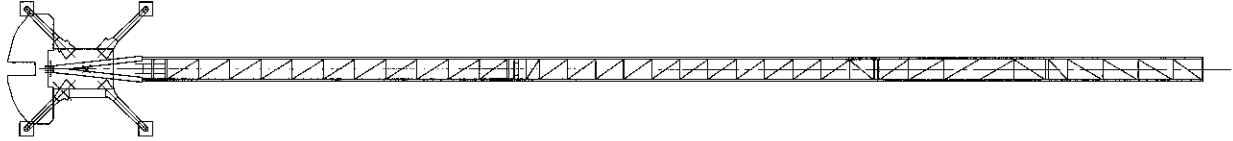
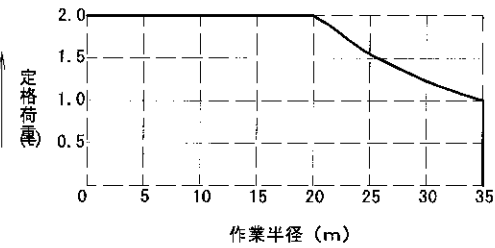


# POTAIN GTMR 331B

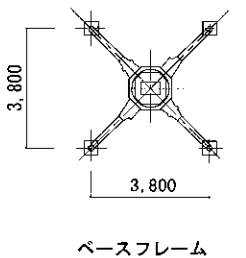


定格荷重曲線表



仕様

形式	GTMR 331B		
ジブ長さ	33.6m		
作業半径	35m		
定格荷重	2.0t ~ 1.0t		
最大自立高さ	26m		
速上	区分	低速	中速 高速
	荷重	2.0t	2.0t 1.0t
度	速度	8.3 (9.9) m/min	25 (30) m/min 50 (60) m/min
	旋回	0 ~ 0.8 (0 ~ 0.96)	r. p. m.
馬力	横行	0 ~ 22 ~ 44 (0 ~ 26 ~ 56) m/min	
	走行	25 (30) m/min	
力	巻上	5 ~ 15 (6 ~ 18) HP	
	旋回	3 (3.6) HP	
	横行	4 (4.8) HP	
最低必要電源容量	走行	2 x 2 (2 x 2.4) HP	
安全装置	3相 200V 35KVA		
最大揚程	モーメントリミッター	巻過防止装置	
	ロードリミッター	旋回リミッター	
重量	横行リミッター	走行リミッター	
	本体	26m	
最大分割重量	ウエイト	13t	
		23t (1.95 x 12枚)	
記事	5t		
	( ) 内は60Hz / 440Vの場合		



ベースフレーム