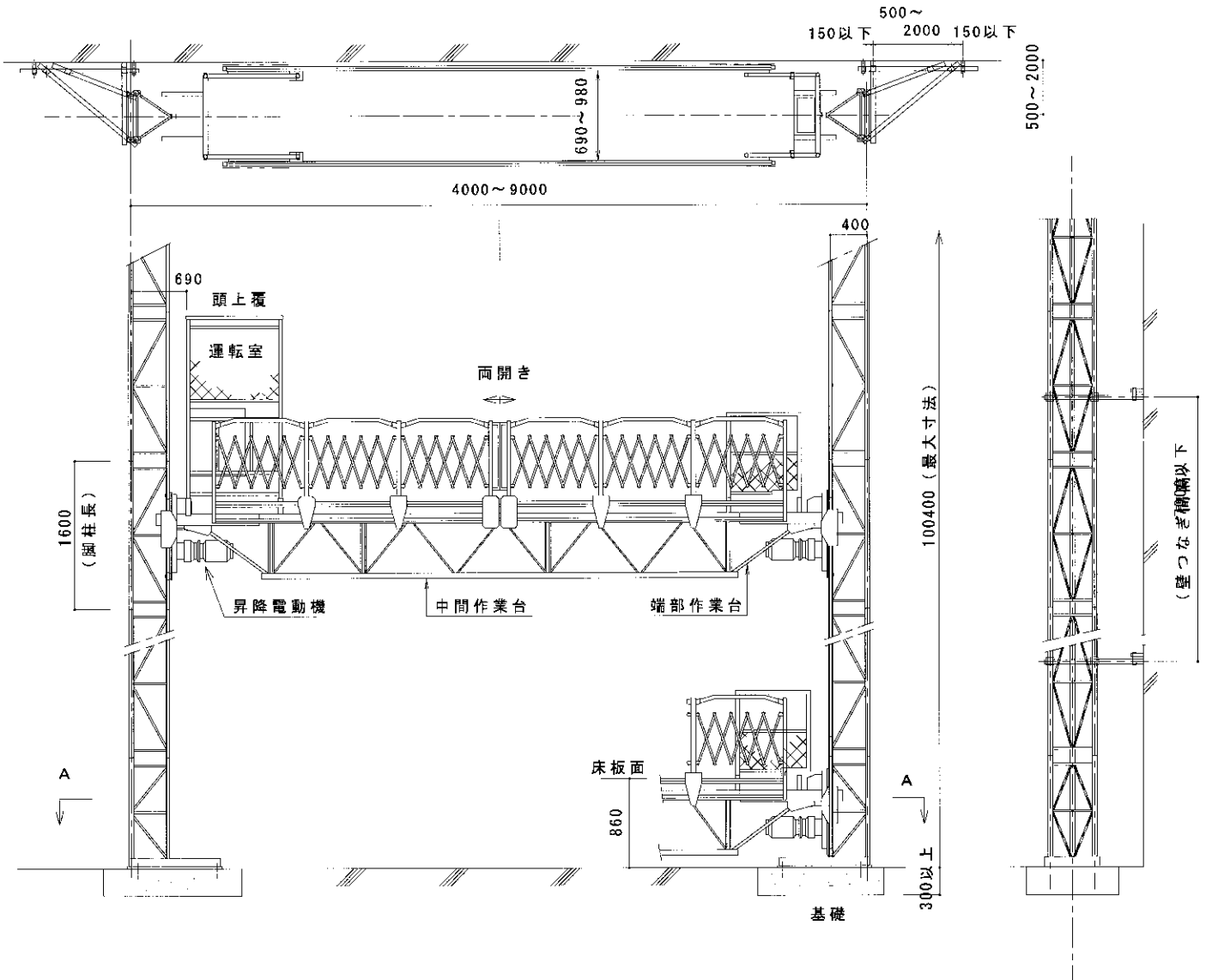
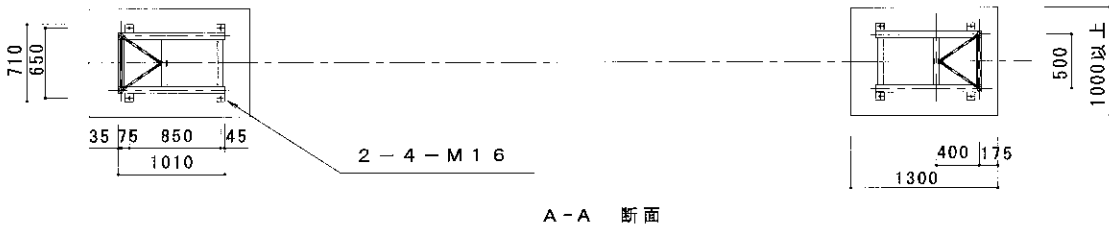


工事用エレベーター MLF-900B



《基礎、アンカー取合図》



A-A 断面

仕様	
型式	MLF900B
積載荷重	900kg
脚柱間隔	4000mm ~ 9000mm
揚程	100m (MAX)
電動機	2.2Kw × 4P 2台
電源	200/220V 50/60Hz
昇降速度	10m/min
壁つなぎ間隔	7m以内