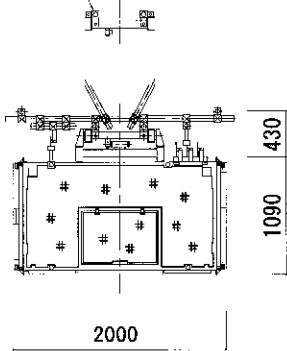


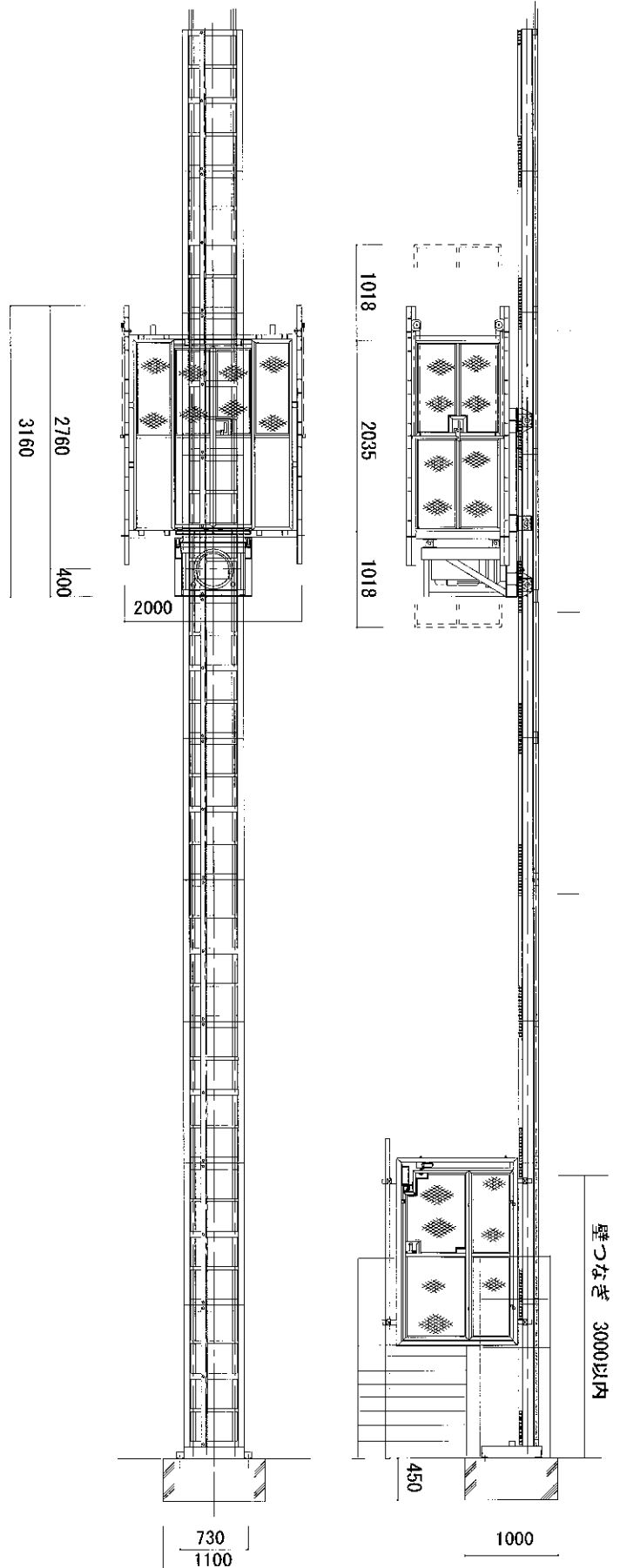
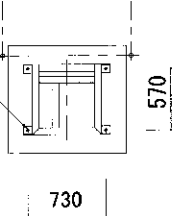
工事用エレベーター SEC-700

サポート金具



《基礎、アンカー取合図》
S=1/30

4-M16 (5/8)
アンカーボルト



仕 様

積載荷重	700kg
昇降速度	16/20m/min 50/60Hz
荷台床寸法	1.0×1.8 m
電動機	11kw-4P 1基
揚程	100 m (MAX)
電源	200/220V, 50/60Hz, φ3
安全装置	ガバナ式自動落下防止装置
	上下限リミットスイッチ
	過昇降防止リミットスイッチ
	過荷重制限装置
	モーター保護装置
	過速度時電源遮断装置
	過速度時昇降機停止装置
	脱着防止リミットスイッチ
	逆相防止装置
	非常口扉
	各階扉リミットスイッチ
	各扉ロック装置
	バッファ
操作方法	ケージ内：レバー操作
昇降方法	ピンラック方式
クライミング方法	ガイドレール頂部継ぎ足し式
荷台扉開閉方法	正面・手動横スライド式
	左右・手動上下スライド式