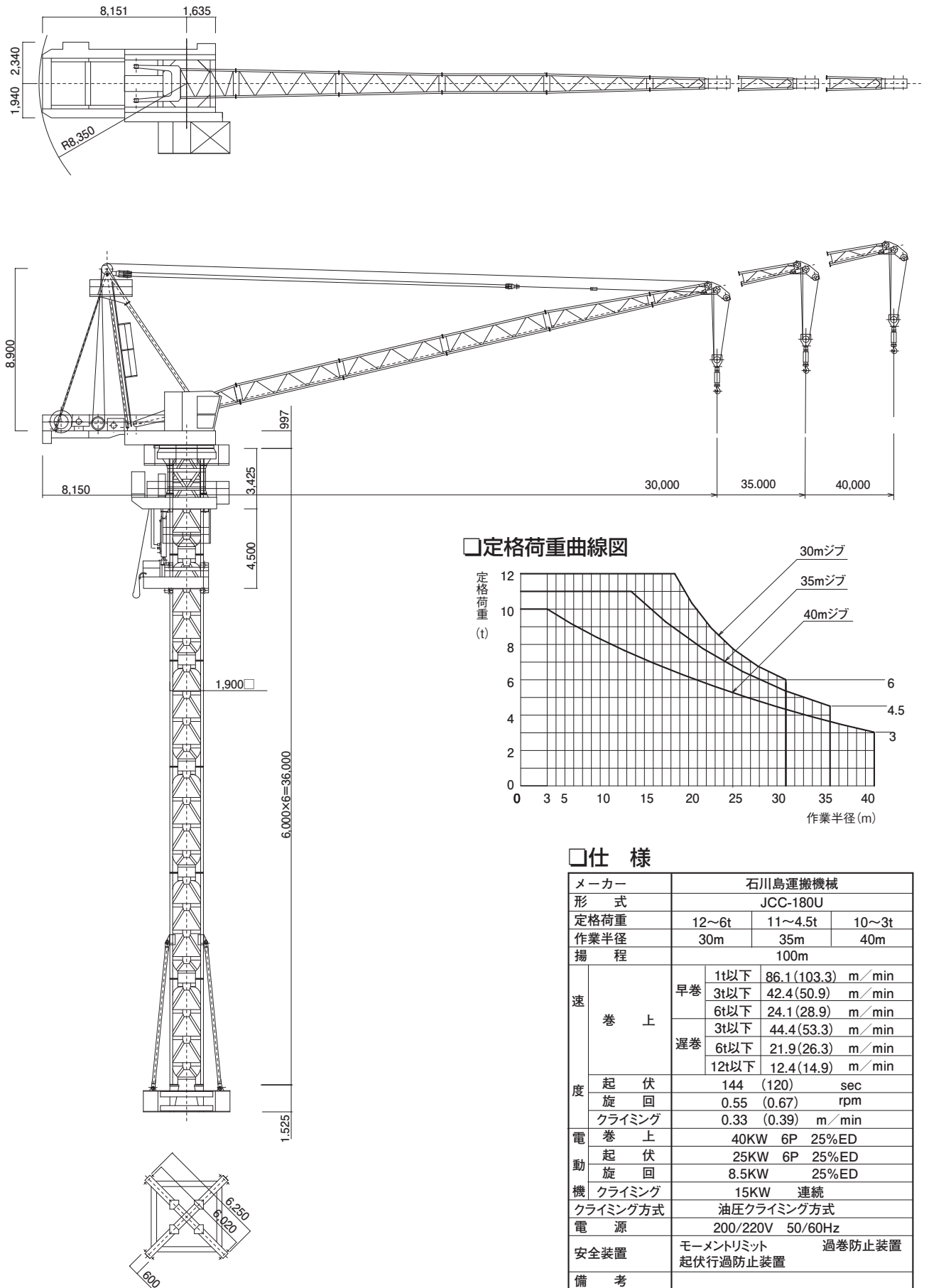
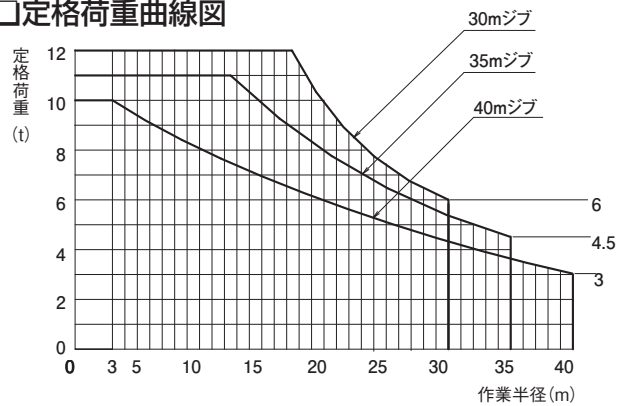


□主要寸法図 (単位: mm)



□定格荷重曲線図



□仕様

メーカー	石川島運搬機械		
形式	JCC-180U		
定格荷重	12~6t	11~4.5t	10~3t
作業半径	30m	35m	40m
揚程	100m		
速度	巻上	早巻	1t以下 86.1(103.3) m/min
			3t以下 42.4(50.9) m/min
			6t以下 24.1(28.9) m/min
		遅巻	3t以下 44.4(53.3) m/min
			6t以下 21.9(26.3) m/min
		12t以下 12.4(14.9) m/min	
度	起伏	144 (120)	sec
	旋回	0.55 (0.67)	rpm
	クライミング	0.33 (0.39)	m/min
電動機	巻上	40KW 6P	25%ED
	起伏	25KW 6P	25%ED
	旋回	8.5KW	25%ED
機	クライミング	15KW	連続
クライミング方式	油圧クライミング方式		
電源	200/220V 50/60Hz		
安全装置	モーメントリミット 過巻防止装置 起伏過防止装置		
備考			