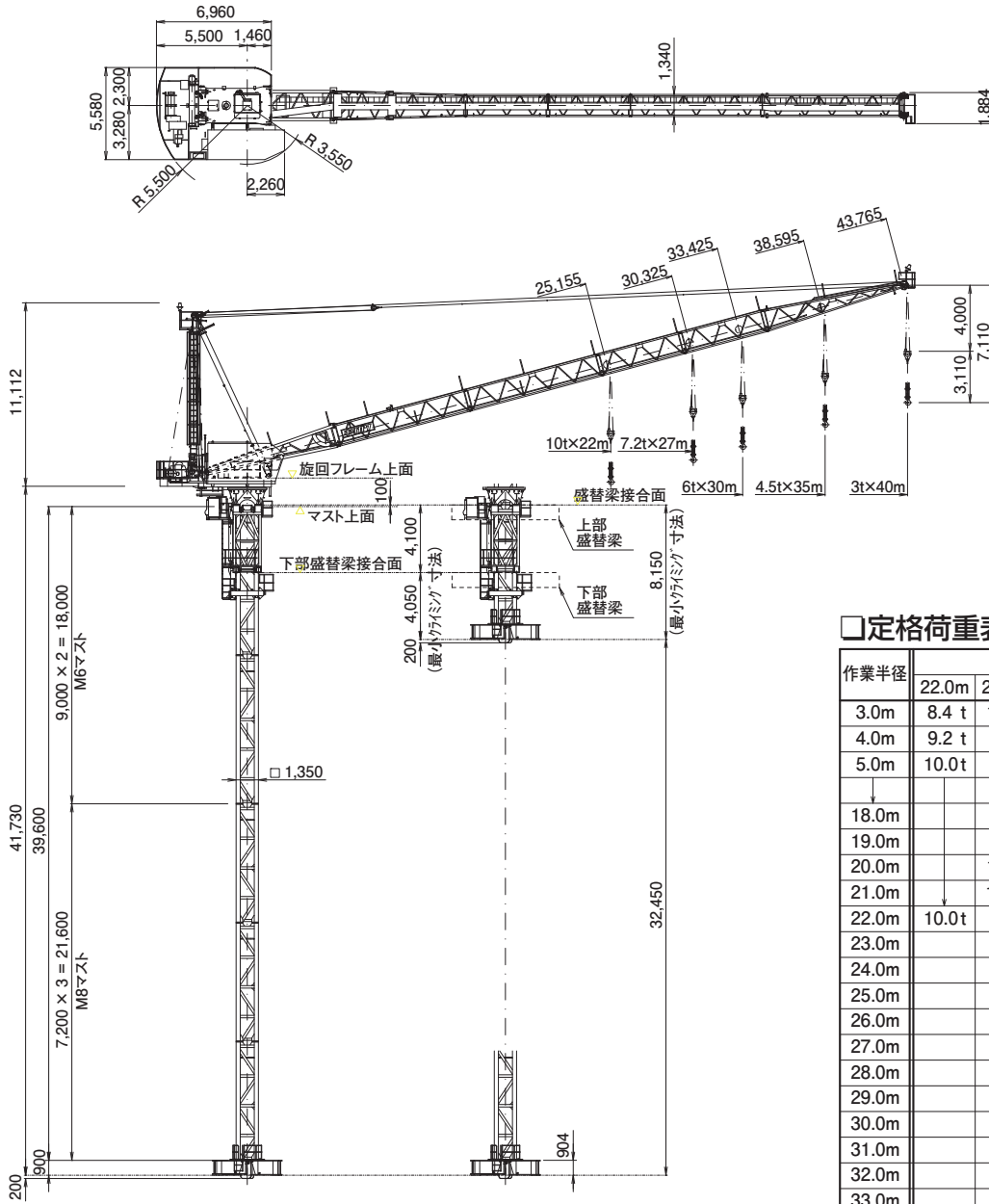


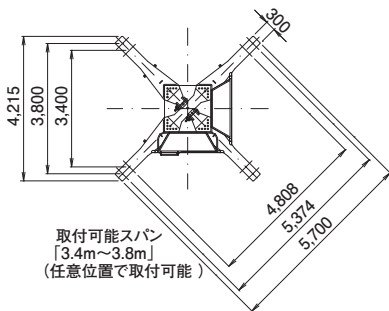
□主要寸法図 (単位: mm)



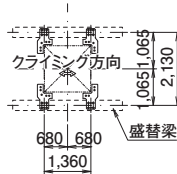
□定格荷重表

作業半径	最大作業半径				
	22.0m	27.0m	30.0m	35.0m	40.0m
3.0m	8.4 t	11.0t	11.0t	11.0t	7.0 t
4.0m	9.2 t				
5.0m	10.0t				
18.0m				11.0t	
19.0m			11.0t	10.4t	
20.0m		11.0t	10.4t	9.8 t	7.0 t
21.0m		10.3t	9.8 t	9.3 t	6.7 t
22.0m	10.0t	9.6 t	9.3 t	8.8 t	6.4 t
23.0m		9.0 t	8.8 t	8.3 t	6.1 t
24.0m		8.5 t	8.3 t	7.8 t	5.8 t
25.0m		8.0 t	7.8 t	7.4 t	5.5 t
26.0m		7.6 t	7.4 t	7.0 t	5.3 t
27.0m		7.2 t	7.0 t	6.6 t	5.0 t
28.0m			6.7 t	6.3 t	4.8 t
29.0m			6.3 t	6.0 t	4.6 t
30.0m			6.0 t	5.7 t	4.4 t
31.0m				5.4 t	4.2 t
32.0m				5.1 t	4.0 t
33.0m				4.9 t	3.9 t
34.0m				4.7 t	3.7 t
35.0m				4.5 t	3.6 t
36.0m					3.4 t
37.0m					3.3 t
38.0m					3.2 t
39.0m					3.1 t
40.0m					3.0 t

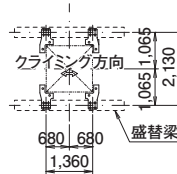
※下記平面図は、上記図の倍尺とする



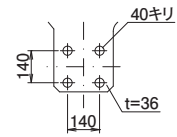
台座平面図



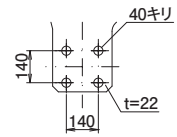
上部盛替梁接合部平面図



下部盛替梁接合部平面図



上部盛替梁接合部詳細図



下部盛替梁接合部詳細図

□仕様

速度	巻上	11~2 t	33~100 m/min
	起伏	100 sec	
旋回	旋回	0.5 rpm	
	昇降	0.49 (0.59) m/min	
電動機	巻上	75KW 4P 40%ED	インバータ制御
	起伏	15KW 4P	インバータ制御
	旋回	7.5KW 4P	インバータ制御
	昇降	11KW 6P	油圧制御
電源	400 (440) V 50 (60) Hz		
安全装置	巻過防止装置・過負荷防止装置 起伏制限装置・作業半径規制装置		

()内数値は、60Hzを示す。