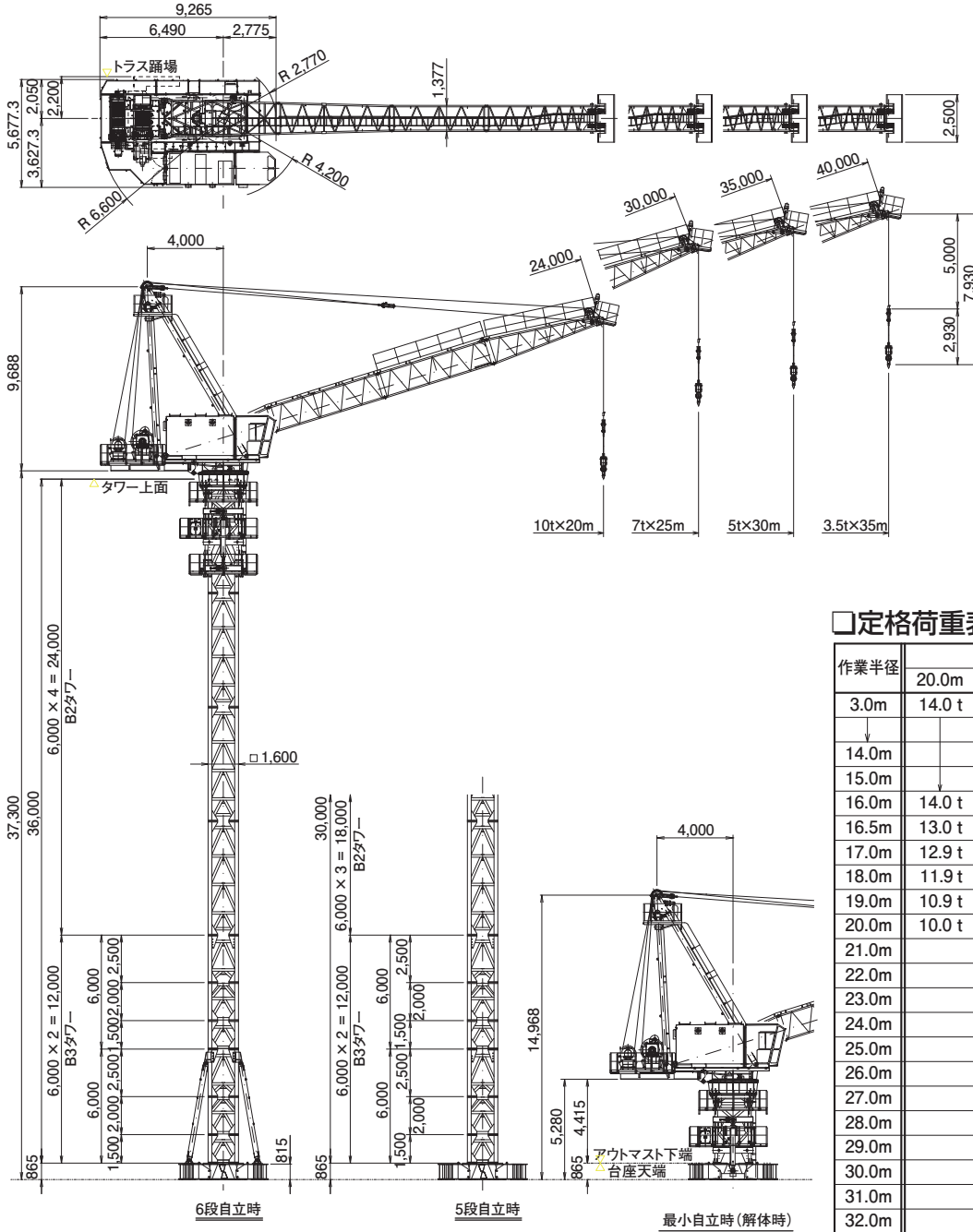
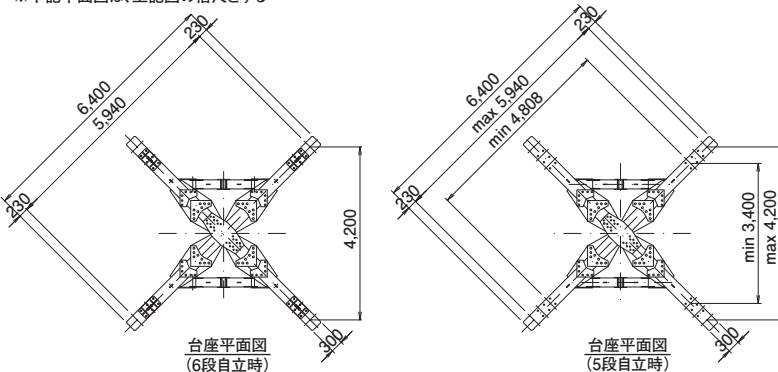


□主要寸法図 (単位: mm)



※下記平面図は、上記図の倍尺とする



□定格荷重表

作業半径	最大作業半径(m)			
	20.0m	25.0m	30.0m	35.0m
3.0m	14.0 t	14.0 t	11.0 t	9.0 t
↓				↓
14.0m				9.0 t
15.0m		14.0 t		8.6 t
16.0m	14.0 t	12.9 t		8.1 t
16.5m	13.0 t	12.0 t	11.0 t	7.9 t
17.0m	12.9 t	11.8 t	10.7 t	7.8 t
18.0m	11.9 t	11.0 t	10.0 t	7.4 t
19.0m	10.9 t	10.2 t	9.4 t	7.0 t
20.0m	10.0 t	9.6 t	8.8 t	6.7 t
21.0m		9.0 t	8.3 t	6.4 t
22.0m		8.4 t	7.8 t	6.1 t
23.0m		7.9 t	7.3 t	5.8 t
24.0m		7.5 t	6.9 t	5.5 t
25.0m		7.0 t	6.5 t	5.3 t
26.0m			6.1 t	5.0 t
27.0m			5.8 t	4.8 t
28.0m			5.5 t	4.6 t
29.0m			5.3 t	4.4 t
30.0m			5.0 t	4.2 t
31.0m				4.0 t
32.0m				3.9 t
33.0m				3.8 t
34.0m				3.6 t
35.0m				3.5 t

□仕様

速度	巻上	3.5 ~ 14 t	100 ~ 31 m / min
	起伏	122 sec	
	旋回	0.49 rpm	
電動機	昇降	0.50 (0.60) m / min	
	巻上	90KW 4P 60%ED	インバータ制御
	起伏	22KW 4P CONT	インバータ制御
電源	旋回	7.5KW 4P CONT	インバータ制御
	昇降	15KW 4P CONT	
安全装置	400 (440) V 50 (60) Hz		
安全装置	巻過防止装置・過負荷防止装置 起伏制限装置・作業半径規制装置		

()内数値は、60Hzを示す。