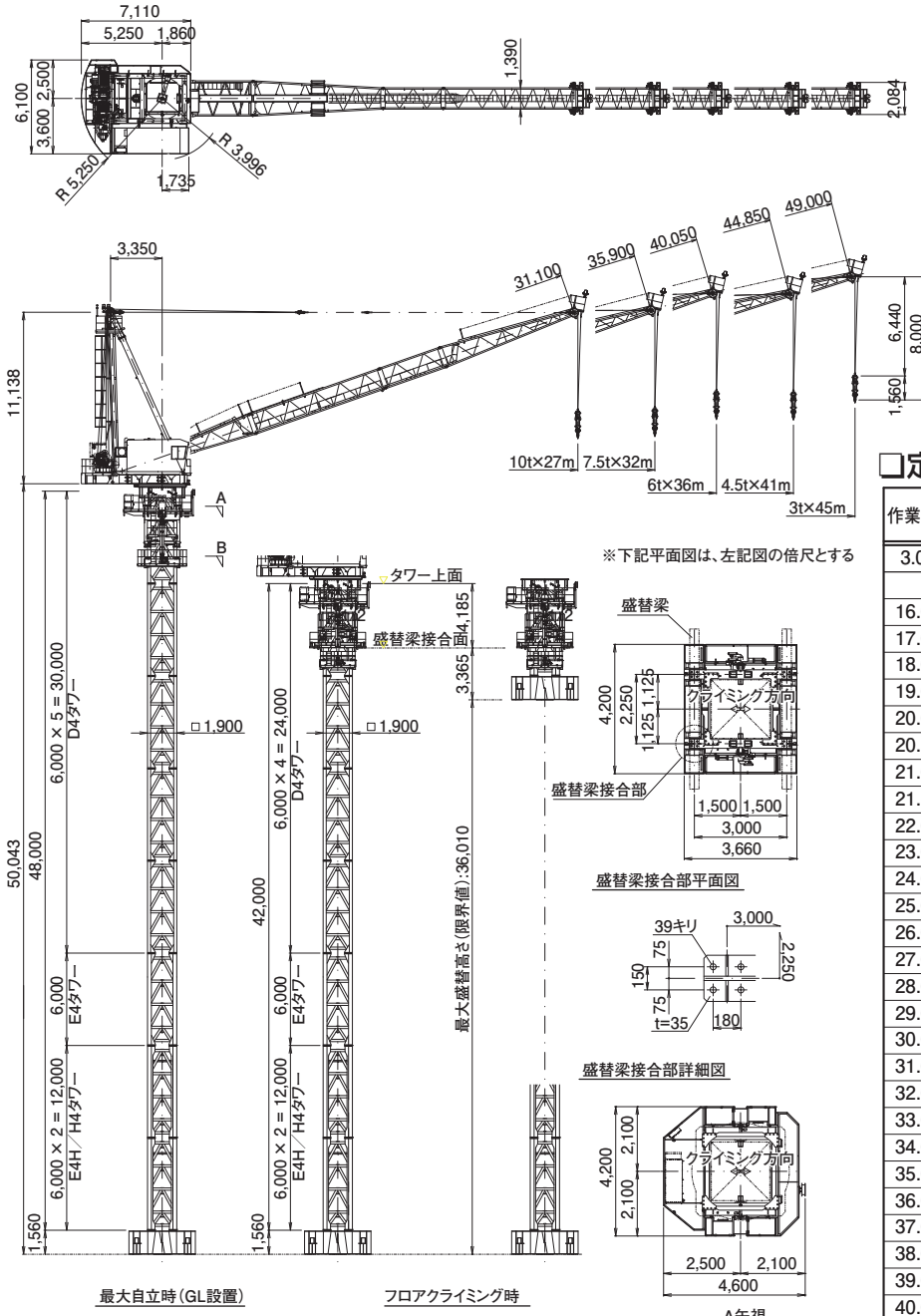
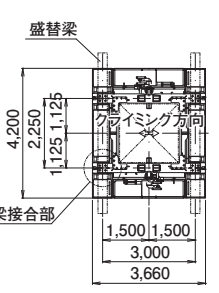


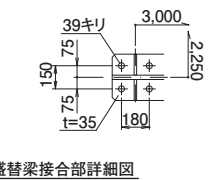
□主要寸法図 (単位: mm)



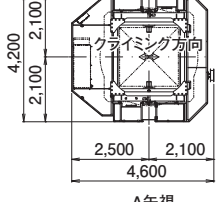
※下記平面図は、左記図の倍尺とする



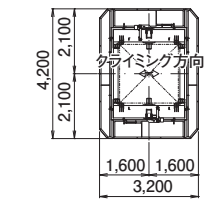
盛替梁接合部平面図



盛替梁接合部詳細図



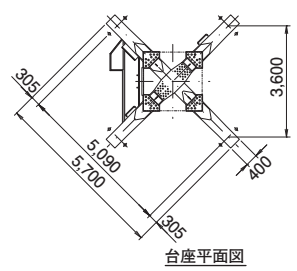
A矢視



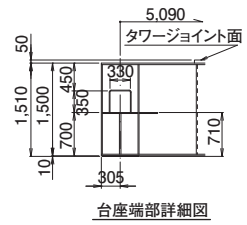
B矢視

(外部建設時)

※下記平面図は、上記図の倍尺とする



台座平面図



台座端部詳細図

□定格荷重表

作業半径	最大作業半径				
	27.0m	32.0m	36.0m	41.0m	45.0m
3.0m	13.0t	13.0t	13.0t	10.0t	8.0t
16.0m					8.0t
17.0m					7.7t
18.0m					7.4t
19.0m			13.0t	10.0t	7.1t
20.0m			12.4t	9.7t	6.9t
20.5m		13.0t	12.4t	9.5t	6.7t
21.0m		12.7t	11.8t	9.3t	6.6t
21.5m	13.0t	12.4t	11.6t	9.2t	6.5t
22.0m	12.7t	12.1t	11.3t	9.0t	6.4t
23.0m	12.1t	11.5t	10.8t	8.7t	6.1t
24.0m	11.6t	11.0t	10.3t	8.4t	5.9t
25.0m	11.1t	10.5t	9.8t	8.1t	5.7t
26.0m	10.6t	10.0t	9.4t	7.8t	5.4t
27.0m	10.0t	9.5t	8.9t	7.5t	5.2t
28.0m		9.1t	8.5t	7.3t	5.0t
29.0m		8.7t	8.1t	7.0t	4.8t
30.0m		8.3t	7.8t	6.7t	4.7t
31.0m		7.9t	7.4t	6.5t	4.5t
32.0m		7.5t	7.1t	6.2t	4.3t
33.0m			6.8t	6.0t	4.1t
34.0m			6.5t	5.8t	4.0t
35.0m			6.3t	5.6t	3.9t
36.0m			6.0t	5.4t	3.8t
37.0m				5.2t	3.6t
38.0m				5.0t	3.5t
39.0m				4.8t	3.5t
40.0m				4.7t	3.4t
41.0m				4.5t	3.3t
42.0m					3.2t
43.0m					3.1t
44.0m					3.1t
45.0m					3.0t

□仕様

巻上	1.4~13 t	82~22 m/min
速度	起伏	80~85 sec
	旋回	0.44 rpm
	昇降	0.60 (0.72) m/min
電動機	巻上	55.0KW 4P 40%ED インバータ制御
	起伏	34.5KW 4P 40%ED インバータ制御
	旋回	11.0KW 4P 75%ED インバータ制御
	昇降	15.0KW 4P CONT
電源	400 (440) V 50 (60) Hz	
安全装置	巻過防止装置・過負荷防止装置 起伏制限装置・作業半径規制装置	

()内数値は、60Hzを示す。