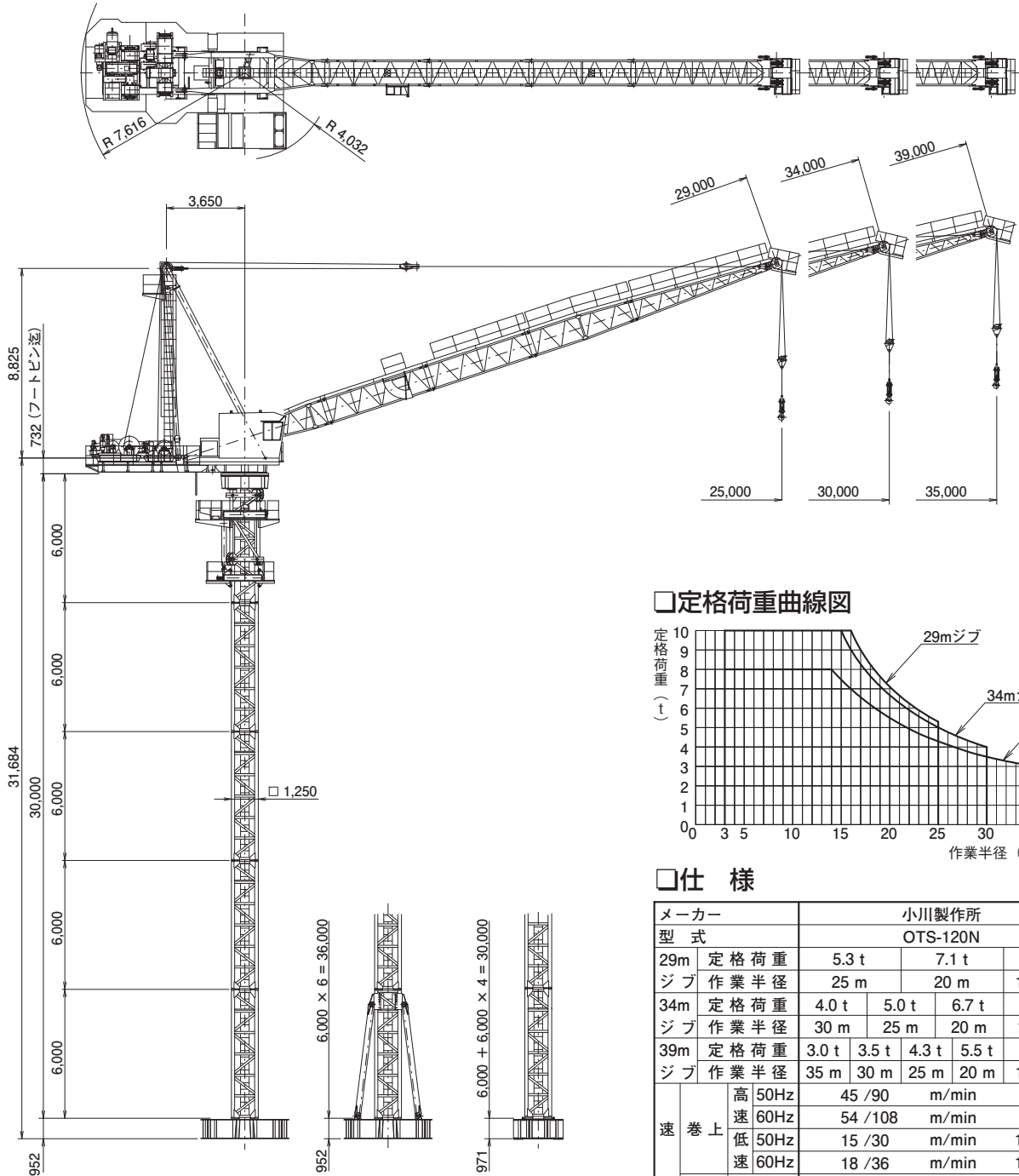
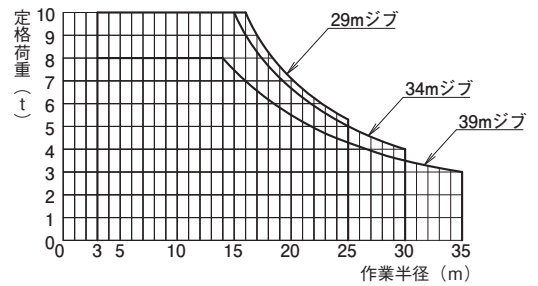


□主要寸法図 (単位: mm)



□定格荷重曲線図



□仕様

| | | | | | |
|------|---------------------------|----------|-------|-----------|---------|
| メーカー | | 小川製作所 | | | |
| 型式 | | OTS-120N | | | |
| 29m | ジブ | 定格荷重 | 5.3 t | 7.1 t | 10.0 t |
| | 作業半径 | | 25 m | 20 m | 16 ~ 3m |
| 34m | ジブ | 定格荷重 | 4.0 t | 5.0 t | 6.7 t |
| | 作業半径 | | 30 m | 25 m | 20 m |
| 39m | ジブ | 定格荷重 | 3.0 t | 3.5 t | 4.3 t |
| | 作業半径 | | 35 m | 30 m | 25 m |
| 速度 | 巻上 | 高 | 50Hz | 45 / 90 | m/min |
| | | 速 | 60Hz | 54 / 108 | m/min |
| | | 低 | 50Hz | 15 / 30 | m/min |
| | | 速 | 60Hz | 18 / 36 | m/min |
| 起伏 | 50Hz | 132 | sec | (最大半径~3m) | |
| | 60Hz | 109 | sec | (最大半径~3m) | |
| 旋回 | 50Hz | 0.54 | rpm | | |
| | 60Hz | 0.65 | rpm | | |
| 昇降 | 50Hz | 0.54 | m/min | | |
| | 60Hz | 0.65 | m/min | | |
| 電動機 | 巻上 | 親子 | 40 KW | 6 P | 25% ED |
| | | | 22 KW | 4 P | CONT |
| | 起伏 | 15 KW | 6 P | 15% ED | |
| | 旋回 | 4.8 KW | 4 P | 30 min | |
| 昇降 | 5.5 KW | 4 P | CONT | | |
| 揚程 | 最大半径時 150m (フック高さ) | | | | |
| 操作方式 | 運転室内操作 | | | | |
| 電源 | 400/440V 50/60Hz | | | | |
| 安全装置 | 巻過防止装置, 起伏行過防止装置, 過負荷防止装置 | | | | |

□台座平面図 (単位: mm)

