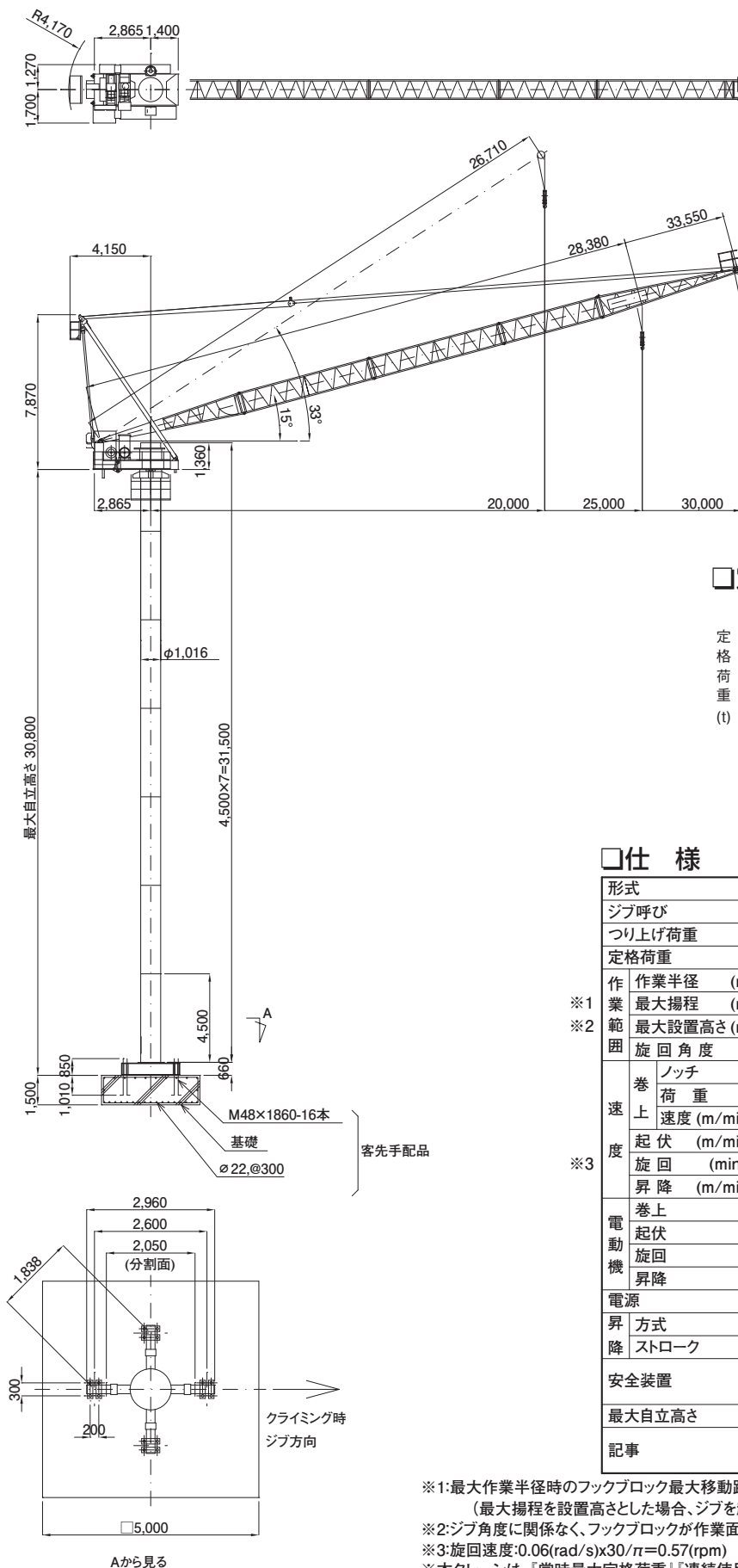
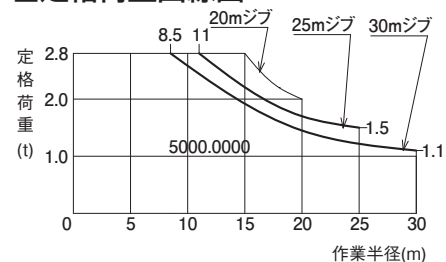


□主要寸法図 (単位: mm)



□定格荷重曲線図



□仕様

形式	JCL030IV			
ジブ呼び	20m	25m	30m	
つり上げ荷重 (t)	2.92			
定格荷重 (t)	2.8~2.8~2	2.8~2.8~1.5	2.8~2.8~1.1	
作業半径 (m)	0~15~20	0~11~25	0~8.5~30	
最大揚程 (m)	108	105	100	
最大設置高さ (m)	87	84	73	
旋回角度	360°			
速度	巻上速度 (m/min)	低速	中速	高速
	巻上速度 (m/min)	2.8		
	巻上速度 (m/min)	5	14	26
	巻上速度 (m/min)	35		
度	起伏 (m/min)	11.8(14.1)		
	旋回 (min ⁻¹)	0.57		
	昇降 (m/min)	1.7(2.0)		
電動機	巻上	15kW 4P	40%ED インバータ制御	
	起伏	5.5/2.8kW 4/8P 25%ED		
	旋回	2.2kW 4P	15%ED インバータ制御	
	昇降	4.6kW 4P 30分定格		
電源	200V 50Hz(220V 60Hz)			
昇降方式	電動チェーンブロック方式			
降ストローク	4.5m			
安全装置	モーメントリミッタ 巻過防止装置 起伏制限装置 旋回制限装置 本体落下防止装置			
最大自立高さ	30.8m			
記事	()内は60Hz時の速度を示す 操作は無線操縦で行う			

※1:最大作業半径時のフックブロック最大移動距離(垂直方向)
(最大揚程を設置高さとした場合、ジブを起こした時、フックブロックが作業面まで届かなくなります)
※2:ジブ角度に関係なく、フックブロックが作業面まで届く最大高さ(マスト上面までの高さ)
※3:旋回速度:0.06(rad/s)×30/π=0.57(rpm)
※本クレーンは、「常時最大定格荷重」「連続使用」のクレーンではありません