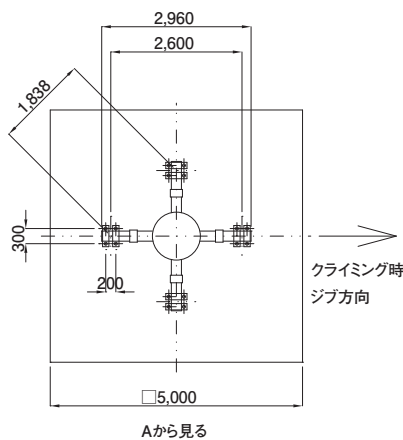
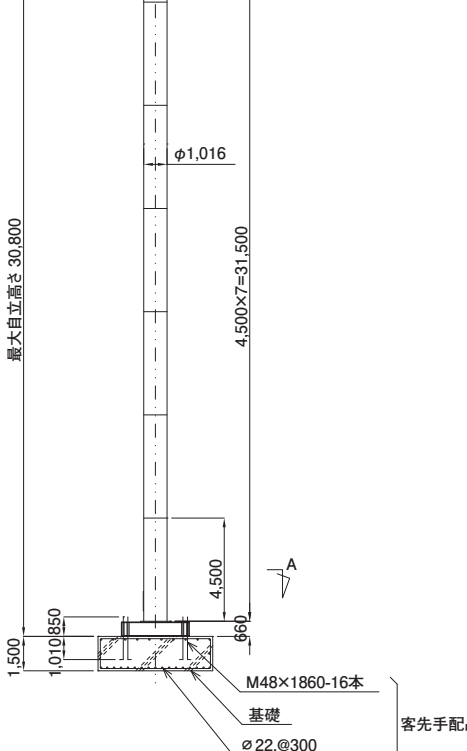
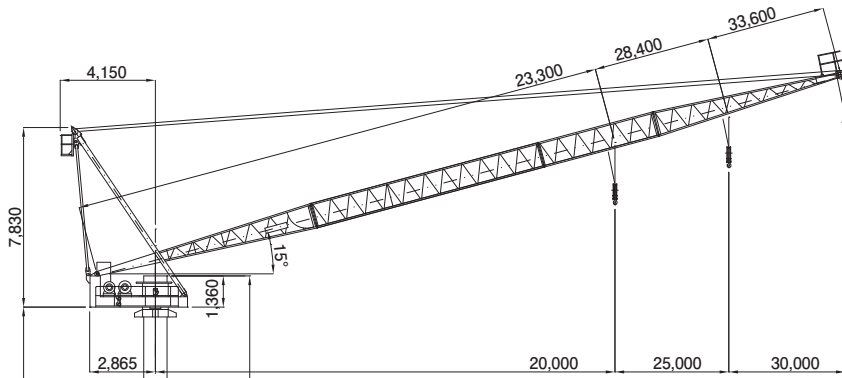
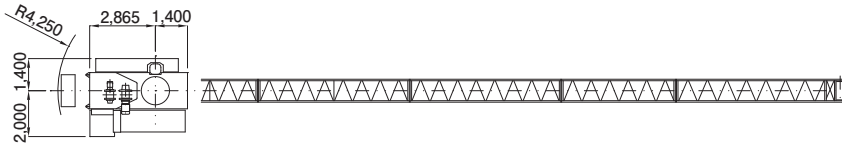
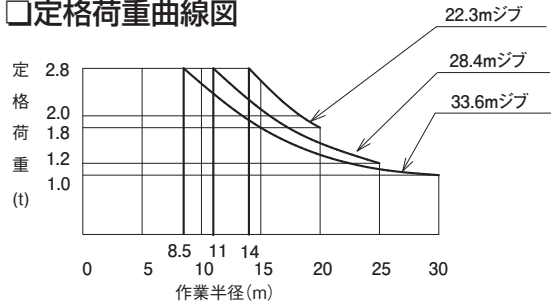


□主要寸法図 (単位: mm)



□定格荷重曲線図



□仕様

形式		JCL030C		
ジブ長さ		23.3m	28.4m	33.6m
つり上げ荷重(t)		2.9		
定格荷重(t)		2.8~2.8~1.8	2.8~2.8~1.2	2.8~2.8~1
作業範囲	作業半径(m)	0~14~20	0~11~25	0~8.5~30
	最大揚程(m)	108	105	100
	最大設置高さ(m)	87	84	73
	旋回角度	360°		
速度	形式	低速		高速
	荷重(t)	0~2.8		
	速度(m/min)	4.6 (5.5)		18.6 (22.3)
	起伏(m/min)	5.2 (6.2)		10.3 (12.3)
	旋回(r.p.m.)	0.5		
電動機	昇降(m/min)	1.7 (2.0)		
	巻上	15/3.7kW 4/16P 40%ED		
	起伏	5.5/2.75kW 4/8P 40%ED		
	旋回	2.2kW 4P インバータ制御		
	昇降	3kW 4P 30分定格		
電源	200V 50Hz (220V 60Hz)			
昇降	方式	電動チェーンブロック方式		
	ストローク	4.5m		
安全装置	モーメントリミッタ 巻過防止装置 起伏制限装置 旋回制限装置 本体落下防止装置			
最大自立高さ	30.8m			
記事	( )内は60Hz時の速度を示す 但しインバータ制御を除く 操作は無線操縦で行う			