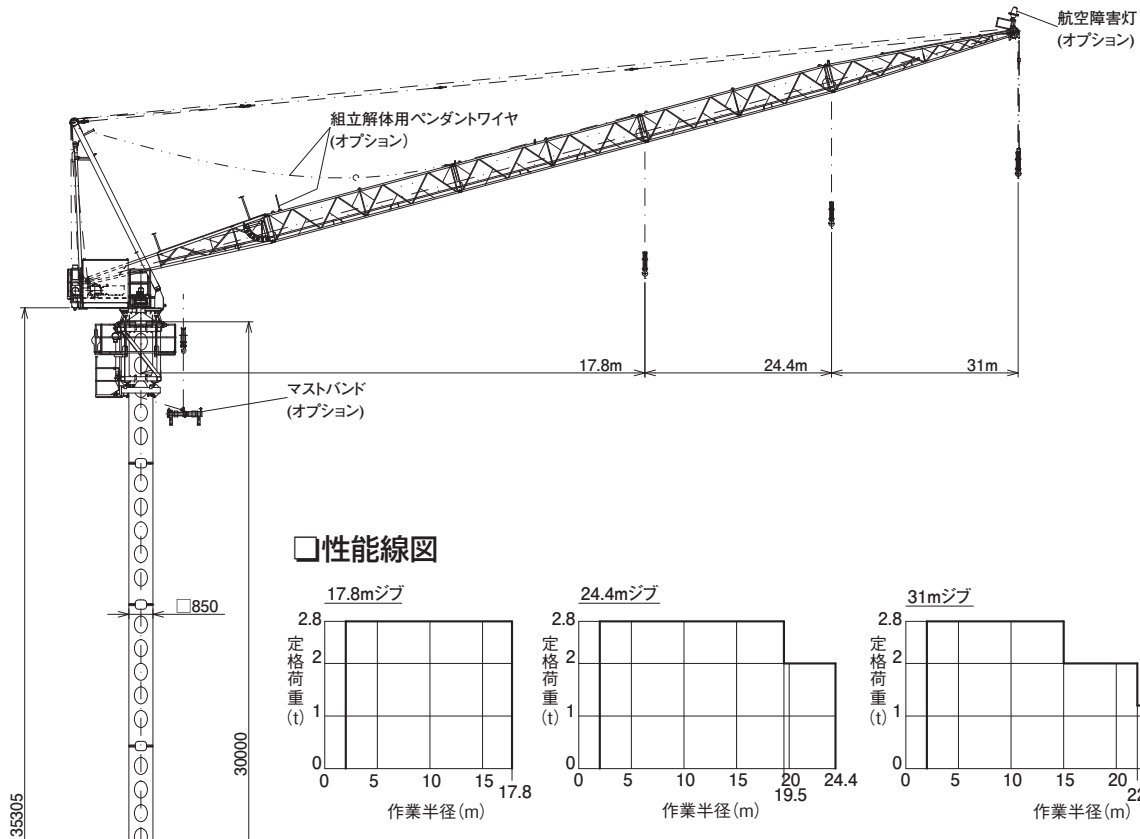
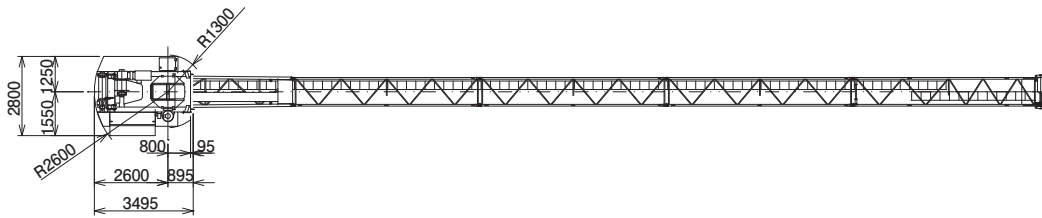
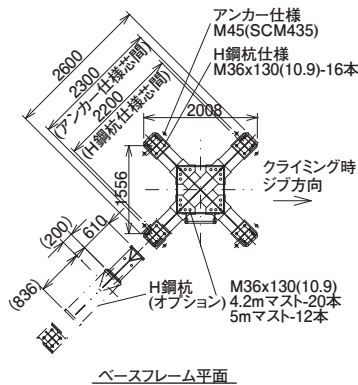
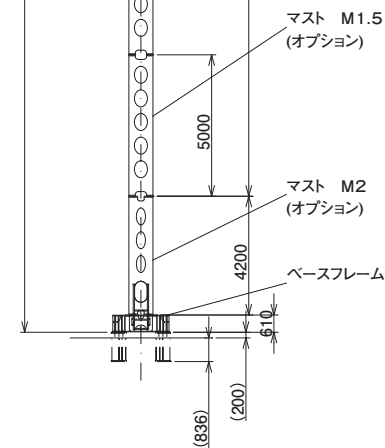
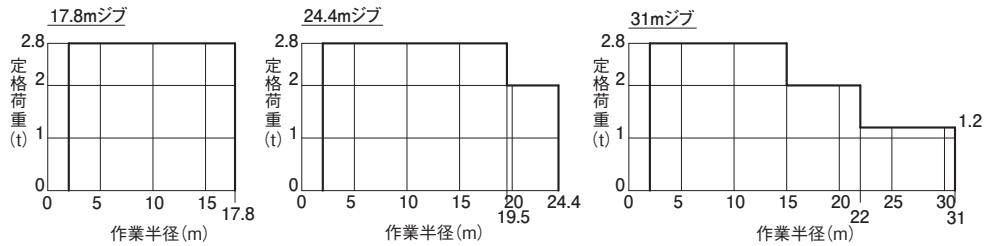


□主要寸法図 (単位: mm)



□性能線図



□仕様

ジブ呼び		(17.8m)	24.4m	31m
最大揚程(m)		110	105	100
最大設置高さ(m)		90	85	75
旋回角度		360°		
速	巻上	荷重(t)	2.8	1.2
		(m/min)	5	14
度	起伏	(s)		
	旋回	(r.p.m)		
電動機	巻上	15kW 4P インバータ制御		
	起伏	6.3kW 4P 40%ED インバータ制御		
	旋回	2.2kW 4P 15%ED インバータ制御		
	昇降	3.7kW 4P		
電源		200V 50Hz(220V 60Hz)		
昇降	方式	電動シリンダ方式		
	ストローク	0.84m		
安全装置		過負荷防止装置 巻過防止装置 起伏制限装置 旋回制限装置		
記事		最大分割重量:1.9t(マスト) 本体分割重量:1.9t(上部昇降フレーム) 巻上ワイヤ:φ11.2.起伏ワイヤ:φ14 最大支え上自立:25m 電源容量:31kVA		