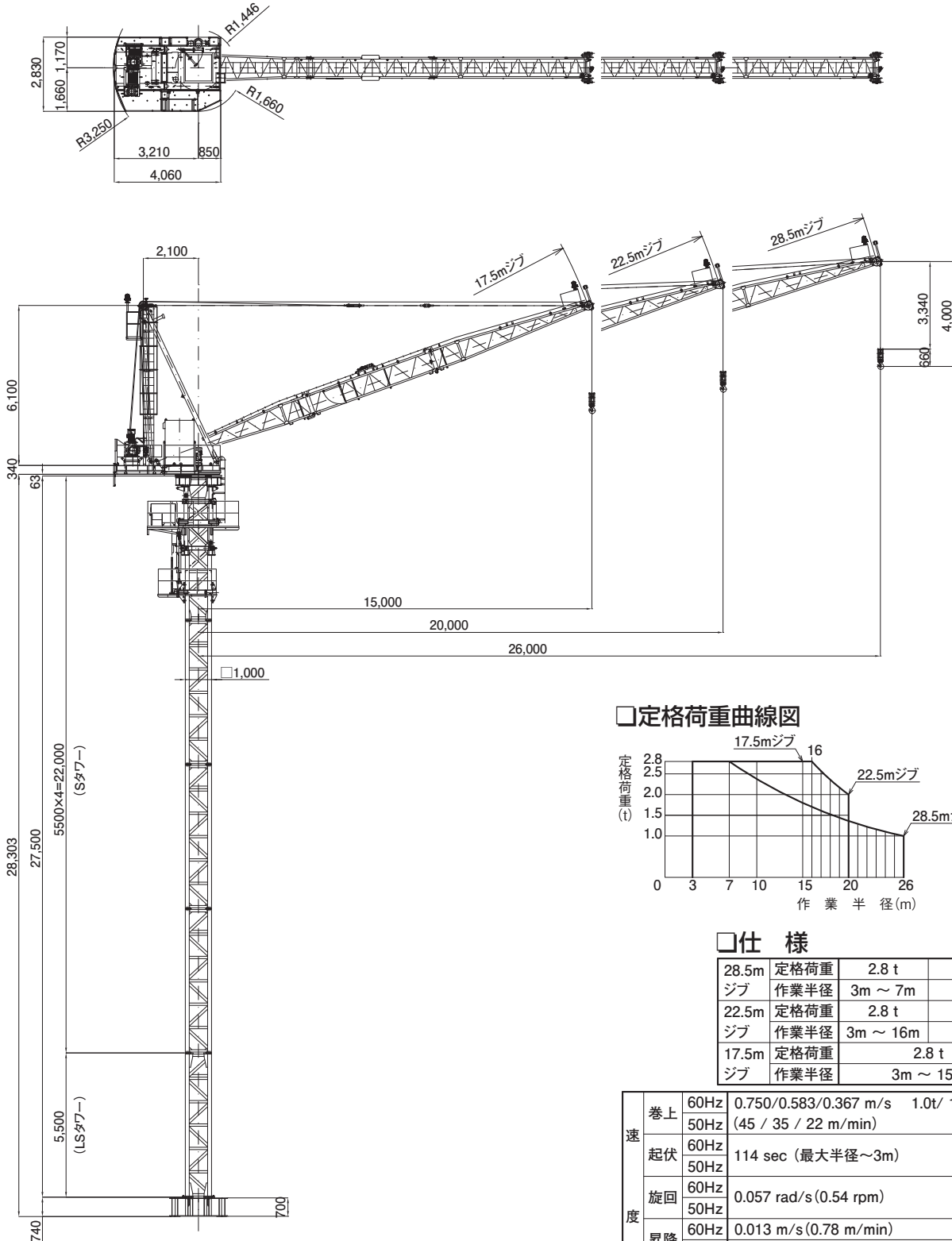
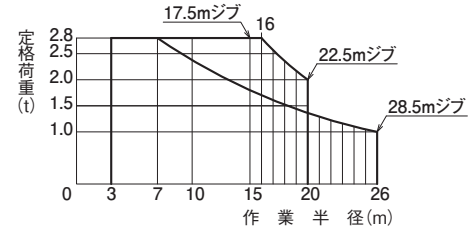


□主要寸法図 (単位: mm)



□定格荷重曲線図



□仕様

28.5m	定格荷重	2.8 t	1.0 t
ジブ	作業半径	3m ~ 7m	26 m
22.5m	定格荷重	2.8 t	2.0 t
ジブ	作業半径	3m ~ 16m	20 m
17.5m	定格荷重	2.8 t	
ジブ	作業半径	3m ~ 15m	

速	巻上	60Hz	0.750/0.583/0.367 m/s	1.0t/ 1.5t/ 2.8t
		50Hz	(45 / 35 / 22 m/min)	
度	起伏	60Hz	114 sec (最大半径~3m)	
		50Hz		
機	旋回	60Hz	0.057 rad/s (0.54 rpm)	
		50Hz		
機	昇降	60Hz	0.013 m/s (0.78 m/min)	
		50Hz	0.011 m/s (0.65 m/min)	
機	巻上	12.7 kW	4 P 40%ED (インバータ制御)	
	起伏	5.5 kW	4 P CONT (インバータ制御)	
	旋回	2.2 kW	4 P CONT (インバータ制御)	
	昇降	3.7 kW	4 P CONT	
揚程	最大半径時 70 m, 最小半径時 90 m			
操作方式	有線リモートコントロール			
電源	220/200 V 60/50 Hz			
安全装置	巻過防止装置、起伏制限装置			
	旋回制限装置、過負荷防止装置			

