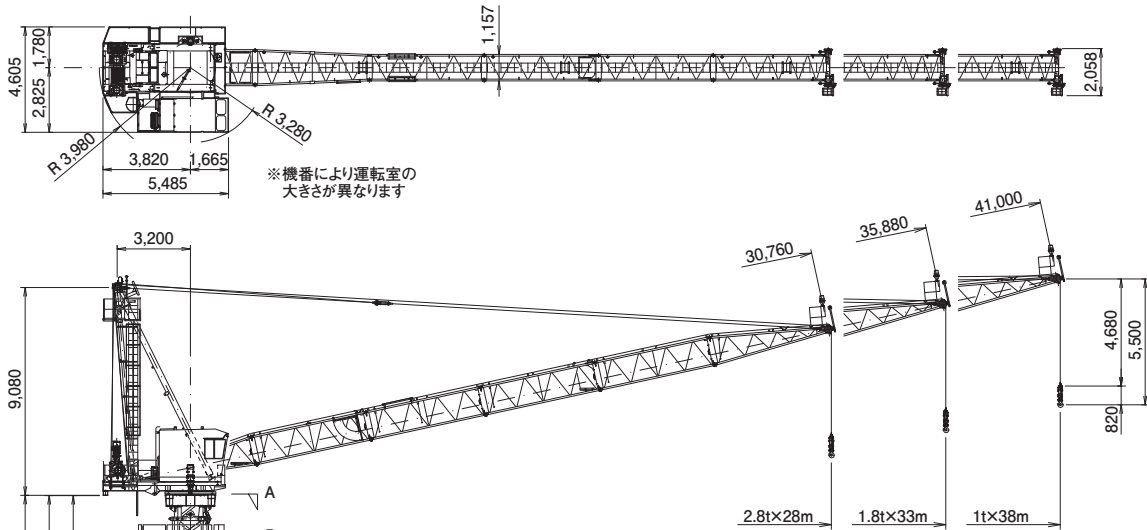
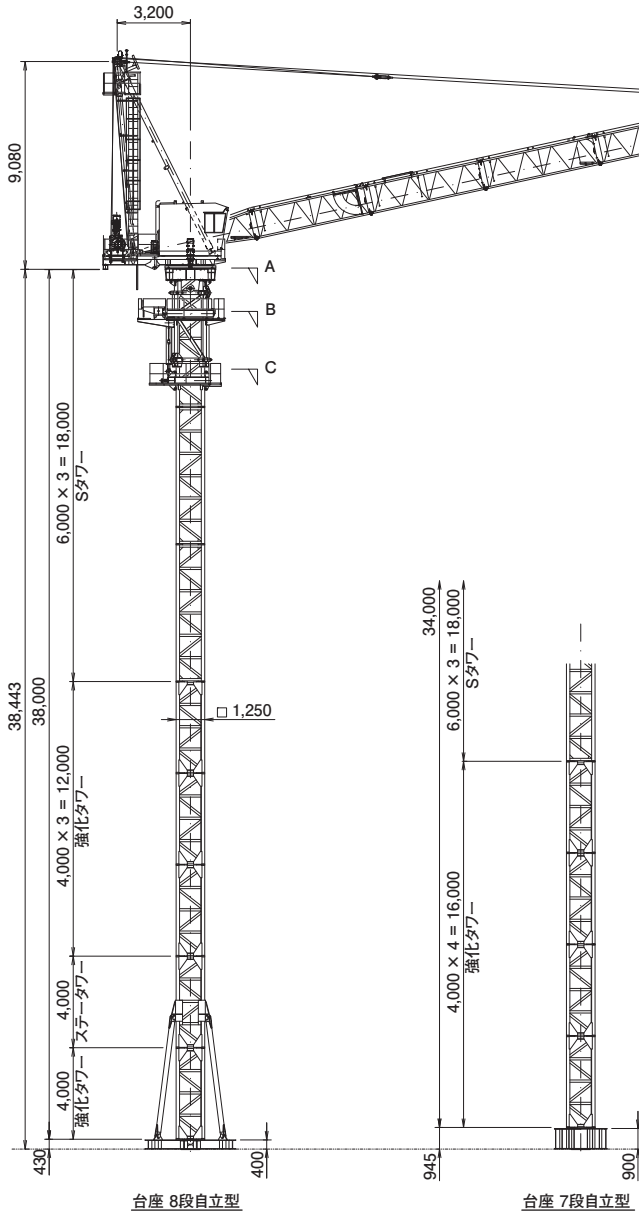


□主要寸法図 (単位: mm)



※機番により運転室の大きさが異なります

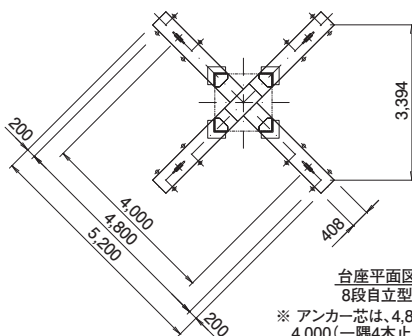
※下記平面図は、左記図の倍尺とする



台座 8段自立型

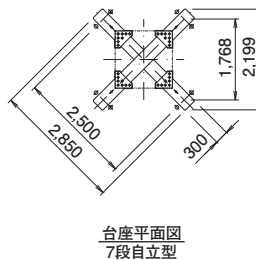
台座 7段自立型

※下記平面図は、上記図の倍尺とする

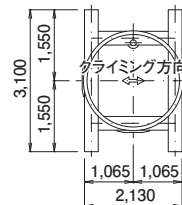


台座平面図  
8段自立型

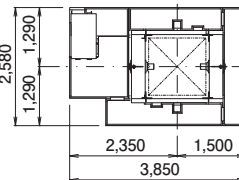
※ アンカー芯は、4,800 (一隅2本止め) と 4,000 (一隅4本止め) の2タイプ使用可能。



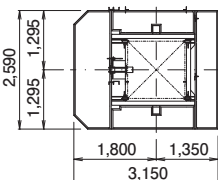
台座平面図  
7段自立型



A矢視  
(旋回座軸受台)



B矢視  
(アトマスト踊場)



C矢視  
(クライミングフロム踊場)

□定格荷重表

作業半径	最大作業半径		
	28.0m	33.0m	38.0m
3.0m	2.8 t	2.8 t	2.8 t
17.0m			2.8 t
18.0m			2.6 t
19.0m			2.5 t
20.0m			2.4 t
21.0m			2.2 t
22.0m			2.1 t
23.0m			2.0 t
24.0m			1.9 t
25.0m			1.8 t
26.0m		2.8 t	1.7 t
27.0m		2.6 t	1.6 t
28.0m	2.8 t	2.4 t	1.5 t
29.0m		2.2 t	1.5 t
30.0m		2.1 t	1.4 t
31.0m		2.0 t	1.3 t
32.0m		1.9 t	1.2 t
33.0m		1.8 t	1.2 t
34.0m			1.2 t
35.0m			1.1 t
36.0m			1.1 t
37.0m			1.0 t
38.0m			1.0 t

□仕様

速度	巻上	1.4 / 2 / 2.8 t	45 / 35 / 27 m / min
度	起伏	110 sec	
	旋回	0.42 rpm	
	昇降	0.53 (0.64) m / min	
電動機	巻上	15.0KW 4P CONT	インバータ制御
	起伏	12.7KW 4P 40%ED	インバータ制御
	旋回	5.5KW 4P CONT	インバータ制御
	昇降	5.5KW 4P CONT	
電源	200 (220) V 50 (60) Hz		
安全装置	巻過防止装置・過負荷防止装置 起伏行過防止装置・旋回制限装置		

( ) 内数値は、60Hzを示す。