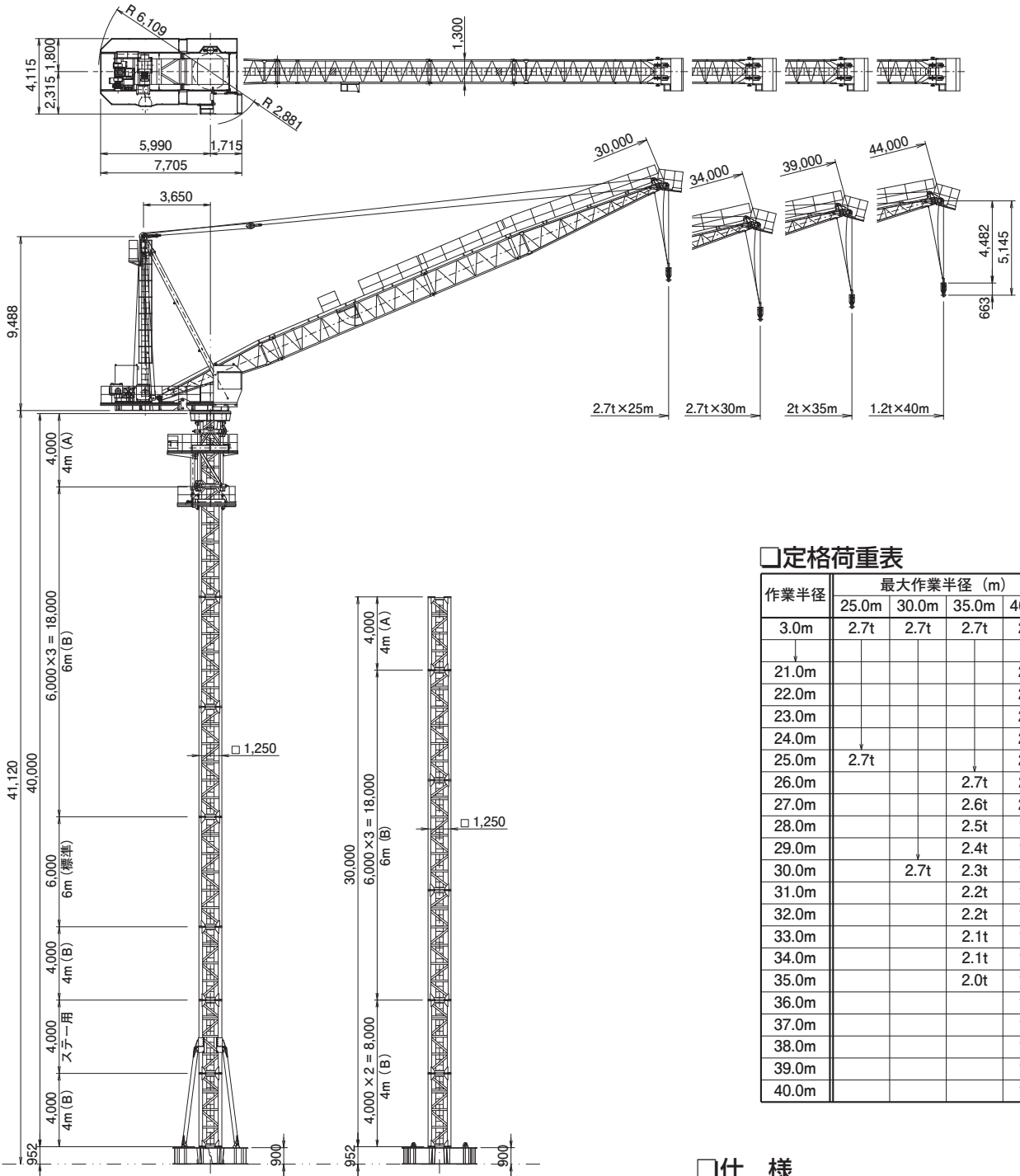


□主要寸法図 (単位: mm)



□定格荷重表

作業半径	最大作業半径 (m)			
	25.0m	30.0m	35.0m	40.0m
3.0m	2.7t	2.7t	2.7t	2.7t
21.0m				2.7t
22.0m				2.6t
23.0m				2.4t
24.0m				2.3t
25.0m	2.7t			2.2t
26.0m			2.7t	2.1t
27.0m			2.6t	2.0t
28.0m			2.5t	1.9t
29.0m			2.4t	1.8t
30.0m		2.7t	2.3t	1.7t
31.0m			2.2t	1.6t
32.0m			2.2t	1.6t
33.0m			2.1t	1.5t
34.0m			2.1t	1.4t
35.0m			2.0t	1.4t
36.0m				1.4t
37.0m				1.3t
38.0m				1.3t
39.0m				1.2t
40.0m				1.2t

□仕様

速度	巻上	30 m/min		
	起伏	200 sec		
	旋回	0.49 rpm		
	昇降	0.54 (0.65) m/min		
電動機	巻上	18KW	6P	40%ED インバータ制御
	起伏	11KW	4P	CONT インバータ制御
	旋回	5.5KW	4P	CONT インバータ制御
	昇降	5.5KW	4P	CONT
電源	200 (220) V 50 (60) Hz			
安全装置	巻過防止装置・過負荷防止装置 起伏行過防止装置・旋回制限装置			

() 内数値は、60Hzを示す。

注) 44.0m ジブ仕様時の停止時は、自立高さを36mにする事。
 (4mタワー (A) を抜き逆クライミングを行う)