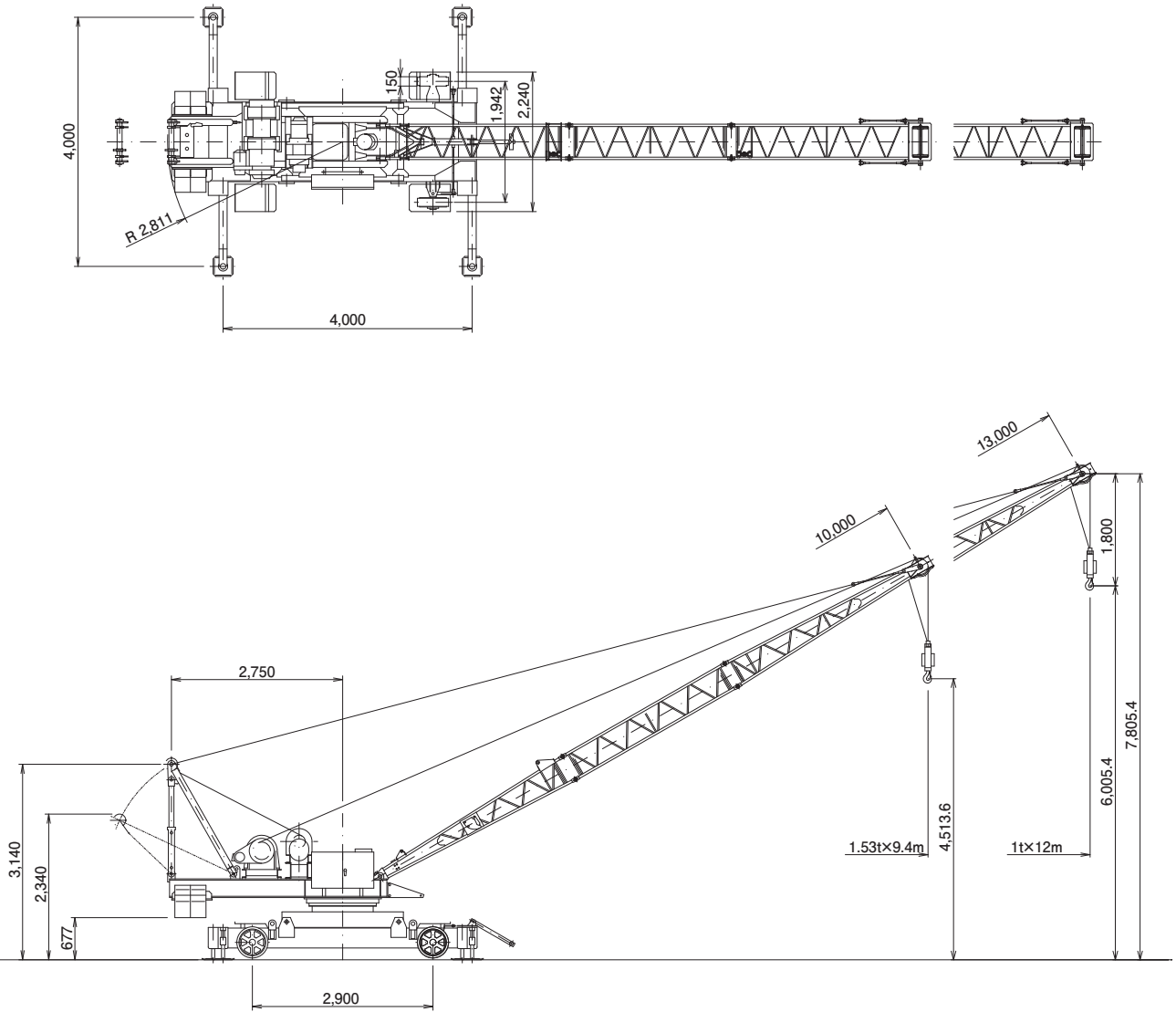
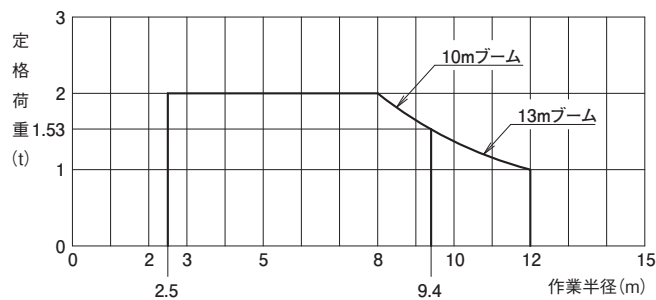


□主要寸法図 (単位: mm)



□性能曲線図



□仕様

ジブ構成	9.4 m	12 m
定格荷重 (t)	2.0 ~ 1.53	2.0 ~ 1.0
作業半径 (m)	3.0 ~ 9.4	3.0 ~ 12.0
速 卷 上	50HZ	21 / 2.5 m/min
	60HZ	25 / 3.0 m/min
起 伏	50HZ	29 m/min
	60HZ	35 m/min
度 旋 回	50HZ	0.43 rpm
	60HZ	0.52 rpm
電 卷 上	10 / 1.9 KW	
動 起 伏	4.0 KW	
機 旋 回	0.4 KW	
揚 程	最大半径時 50m(フック高さ)	
操作方式	有線リモートコントロール	
電 源	200 / 220 V	50 / 60 HZ
安全装置	巻過防止装置, 起伏行過防止装置, 過負荷防止装置, 旋回制限装置	