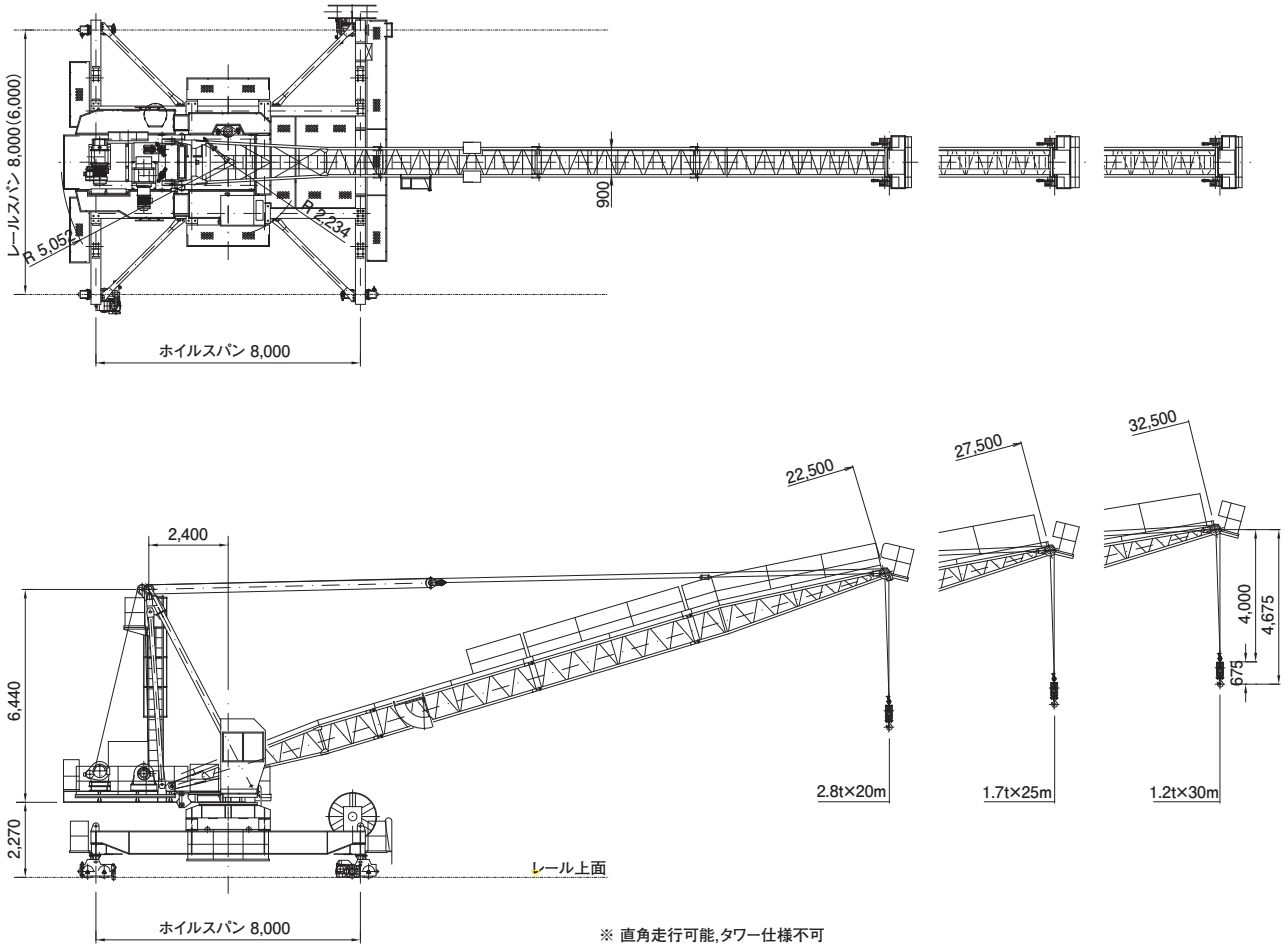


□主要寸法図 (単位: mm)



※ 直角走行可能,タワー仕様不可
 ※ 走行レール:37kgレール以上

□定格荷重表

作業半径	最大作業半径 (m)		
	20.0m	25.0m	30.0m
4.0m	2.8t	2.8t	2.8t
8.5m			
9.0m			
10.0m			
11.0m			
12.0m			
13.0m			
14.0m			
15.0m			
16.0m			
17.0m		2.8t	2.8t
18.0m		2.7t	2.4t
19.0m		2.5t	2.2t
20.0m	2.8t	2.3t	2.0t
21.0m		2.2t	1.9t
22.0m		2.0t	1.8t
23.0m		1.9t	1.7t
24.0m		1.8t	1.6t
25.0m		1.7t	1.5t
26.0m			1.4t
27.0m			1.4t
28.0m			1.3t
29.0m			1.3t
30.0m			1.2t

□仕様

速度	巻上	21 / 2.5 (25 / 3.0) m / min
	起伏	122 / 245 (102 / 205) sec
	旋回	0.42 (0.50) rpm
	昇降	7.0 (8.4) m / min
電動機	巻上	15 / 1.9KW 6 / 4P 40 / 15%ED 親子制御
	起伏	15 / 7.5KW 4 / 8P 40%ED ポールチェンジ制御
	旋回	3.0KW 6P 30分定格 インバータ制御
	昇降	2×1.5KW 4P ブレーキ付
電源	200 (220) V 50 (60) Hz	
安全装置	巻過防止装置・過負荷防止装置 起伏行過防止装置・旋回制限装置 走行制限・クレーンアンカー レールクランプ・回転灯・警報ブザー	

()内数値は、60Hzを示す。