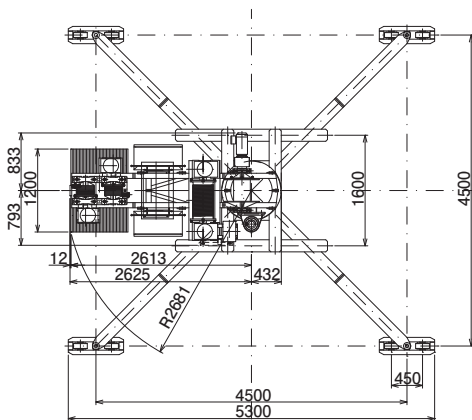
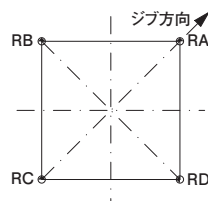
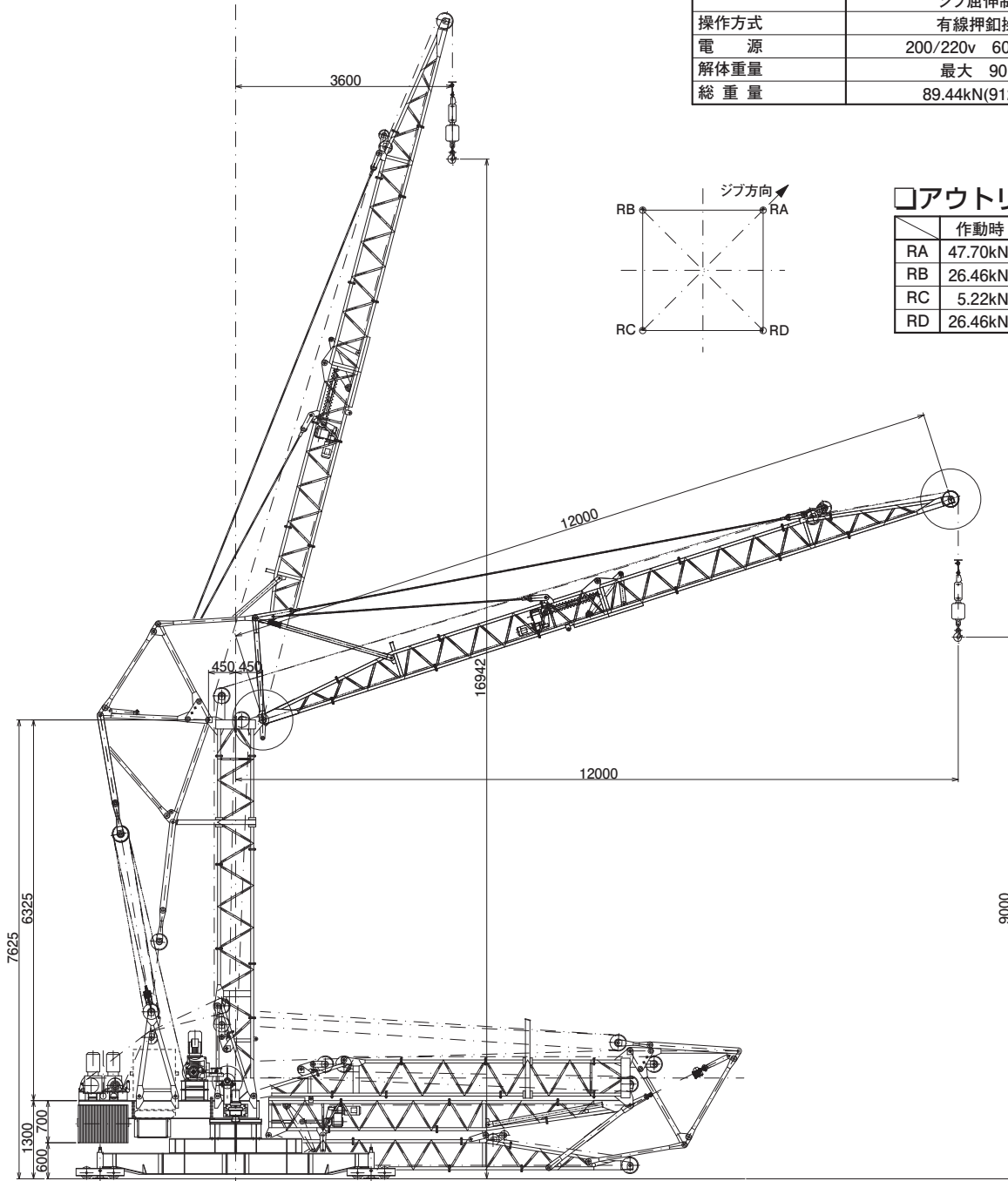


□主要寸法図 (単位: mm)



□仕様

定格荷重	1100 kg			
作業半径	12~3.6 m			
揚程	250 m			
速度	巻上	25/50 m/min (0/1.1t)		
	起伏	50HZ	100 sec	60HZ 120 sec
	旋回	0.44 r.p.m.		
ジブ屈伸	50HZ	50 sec	60HZ	60 sec
	2x 3.7kw 4P インバーター制御			
電動機	巻上	1.5kw 4P		
	起伏	0.4kw 4P インバーター制御		
	旋回	0.75kw 4P		
ジブ屈伸	1.5kw 4P インバーター制御			
巻上ロープリール	1.5kw 4P インバーター制御			
安全装置	過荷重制限			
	過巻上制限			
	起伏制限			
	旋回制限			
操作方式	有線押釦操作			
	電源	200/220v 60/50 HZ		
解体重量	最大 90 kg			
総重量	89.44kN(9126kg)			



□アウトリガー反力

	作動時	地震時
RA	47.70kN	46.16kN
RB	26.46kN	24.81kN
RC	5.22kN	3.46kN
RD	26.46kN	24.81kN