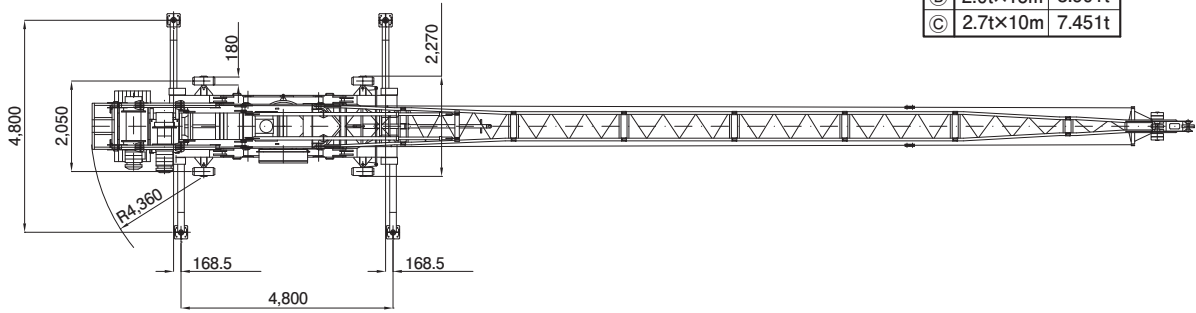
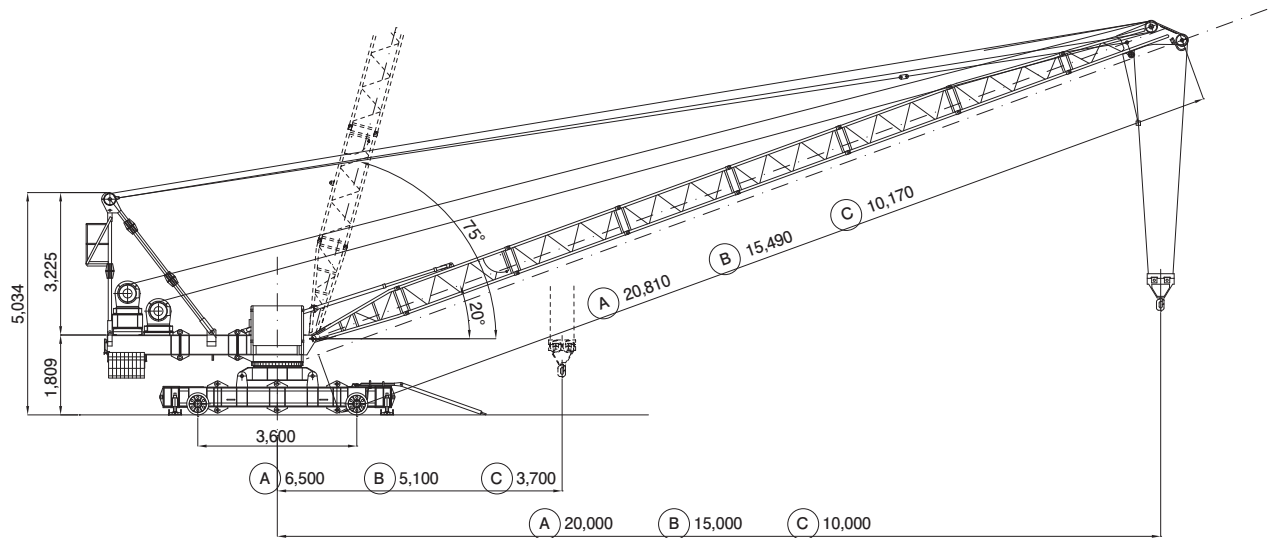


□主要寸法図 (単位: mm)



□アウトリガー最大反力

(A)	1.1t×20m	8.509t
(B)	2.0t×15m	8.901t
(C)	2.7t×10m	7.451t



□仕様

型式	U-30S		
定格荷重	1,100kg	2,000kg	2,700kg
作業半径	6.5~20m	5.1~15m	3.7~10m
ジブ長さ	20.81m	15.49m	10.17m
巻上	電動機	15kw×4P	
	速度	60Hz 24m/min	
起伏	ワイヤロープ	φ12.5モノロープ A型特種	
	電動機	8.5kw×6P	
旋回	速度	60Hz 36°/min	
	ワイヤロープ	φ12.5 IWRC6×Fi(29)特種	
揚程	電動機	1.5kw×4P	
	速度	60Hz 0.3r.p.m.	
GL揚程	150m		
起伏角度	6~17.5m	4~12m	2~7m
操作方法	20 ~ 75°		
安全装置	リモートコントロール		
	過荷重防止、過巻、起伏、旋回各リミットスイッチ		
	アウトリガー張出確認リミットスイッチ		
	バランスウェイト位置確認リミットスイッチ		

□定格荷重曲線図

