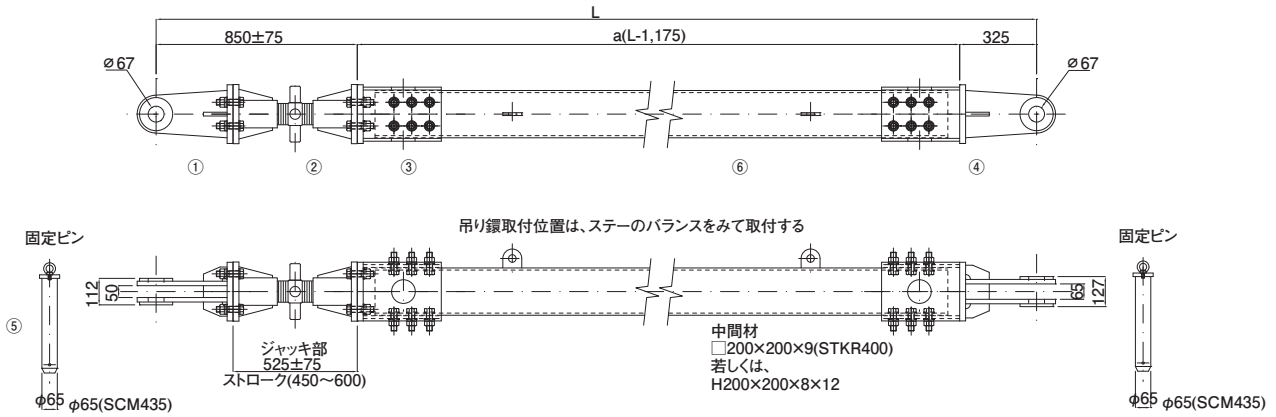
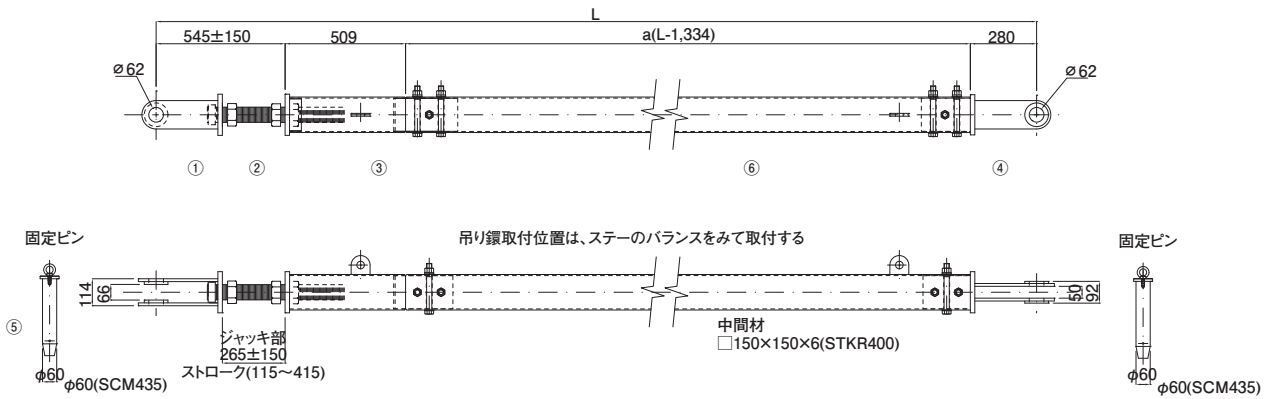


ジャッキ式ステー(コラム)・□200・□150ステー

□主要寸法図 (単位: mm)



名 称		重 量
①	ヨークA	41KG
②	調整部	80KG
③	挿し込み部	40KG
④	ヨークB	69KG
⑤	固定ピン φ65	11KG×2
⑥	中間材 □200×200×9	52.3kg/m
		H200×200×8×12 49.9kg/m
合計		252kg+中間材



名 称		重 量
①	ヨークA	21KG
②	調整部	22KG
③	挿し込み部	28KG
④	ヨークB	28KG
⑤	固定ピン φ60	8KG×2
⑥	中間材 □150×150×6	26.4kg/m
合計		115kg+中間材