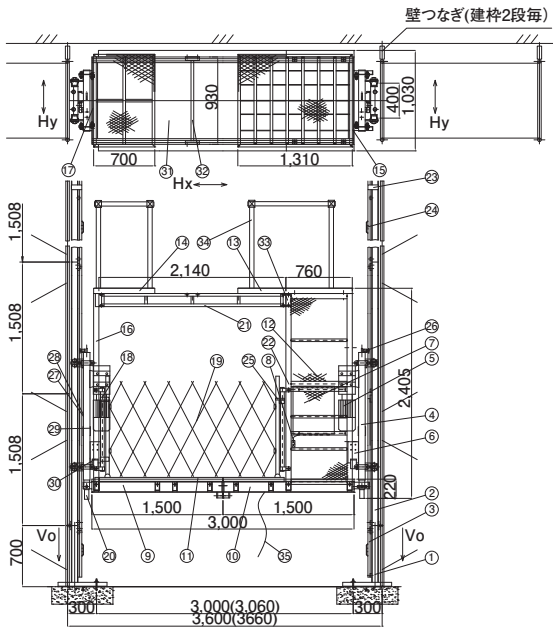


□主要寸法図 (単位: mm)

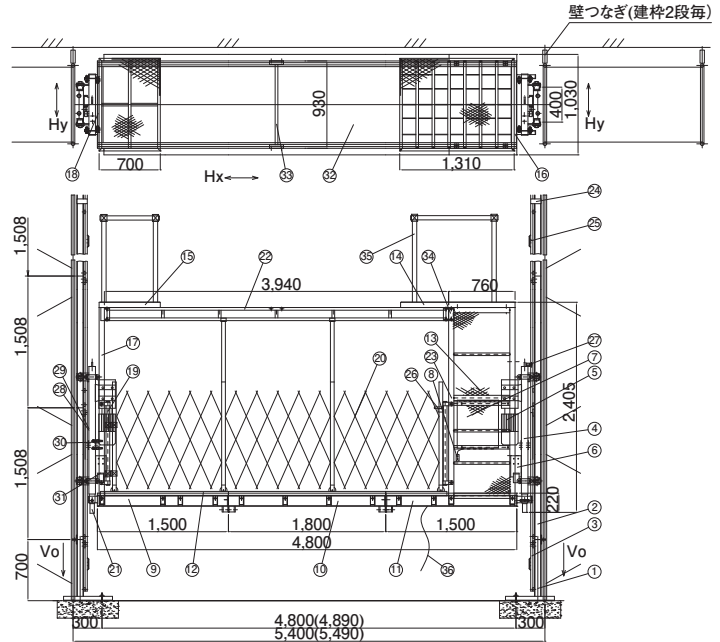
3.6型



水平、垂直の作業時の最大荷重

Hx = 403kg
Hy = 194kg
V 01 = 3510kg(60m高) V 02 = 2778kg(40m高) V 03 = 2046kg(20m高)

5.4型



水平、垂直の作業時の最大荷重

Hx = 422kg
Hy = 224kg
V 01 = 3650kg(60m高) V 02 = 2918kg(40m高) V 03 = 2186kg(20m高)

□仕様 SE900 II-3.6型

積載荷重	900kg(定員3名)
荷台外寸法	3,000×1,150mm
荷台内寸法	3,000×1,000mm
手摺開き代	1,580mm
電動機	2.2kw 2基
昇降速度	10.0m/min
昇降方式	ラック・ピニオン
操作方法	運転席リモコン
最大揚程	60m
電源	200/220V 3相交流
安全装置	ガバナー式自動落下防止装置 過荷重防止装置 傾斜自動修正装置 傾斜時停止装置(2度以上) 上下制限装置 組立解体時過昇防止装置 下限時自動水平装置 昇降時警報装置 電源逆相防止装置 緩衝装置

□仕様 SE900 II-5.4型

積載荷重	900kg(定員3名)
荷台外寸法	4,800×1,150mm
荷台内寸法	4,800×1,000mm
手摺開き代	2,850mm
電動機	2.2kw 2基
昇降速度	10.0m/min
昇降方式	ラック・ピニオン
操作方法	運転席リモコン
最大揚程	60m
電源	200/220V 3相交流
安全装置	ガバナー式自動落下防止装置 過荷重防止装置 傾斜自動修正装置 傾斜時停止装置(2度以上) 上下制限装置 組立解体時過昇防止装置 下限時自動水平装置 昇降時警報装置 電源逆相防止装置 緩衝装置