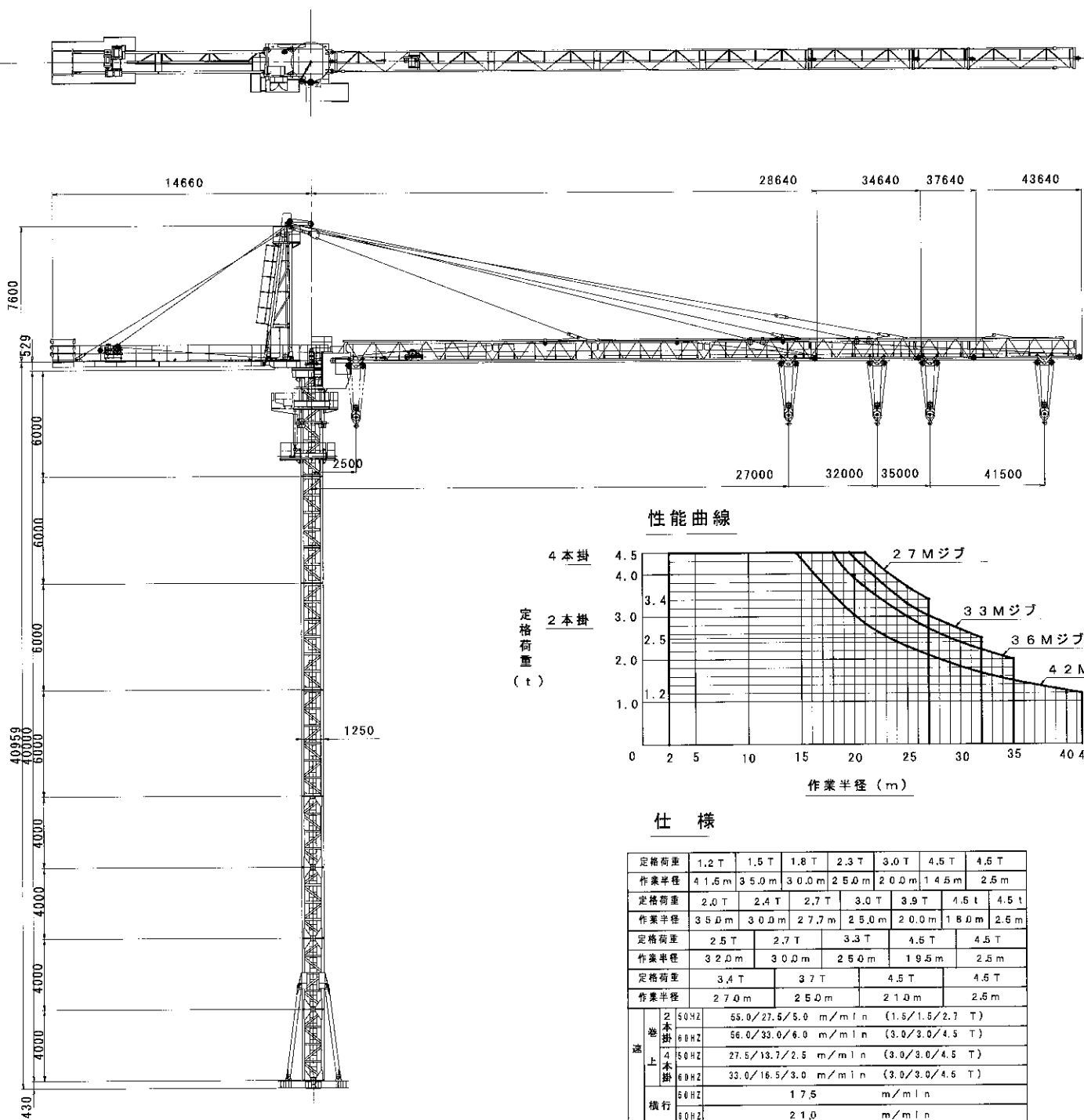
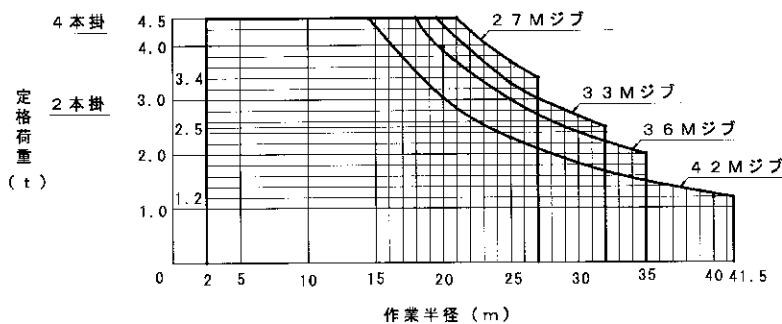


クレーン OTH80N



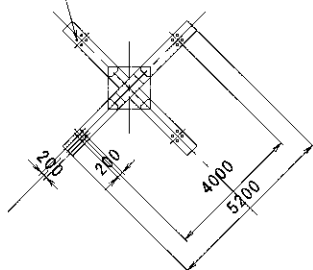
性能曲線



仕様

定格荷重	1.2 T	1.5 T	1.8 T	2.3 T	3.0 T	4.5 T	4.5 T
作業半径	4.15 m	3.50 m	3.00 m	2.50 m	2.00 m	1.45 m	2.5 m
定格荷重	2.0 T	2.4 T	2.7 T	3.0 T	3.9 T	4.5 t	4.5 t
作業半径	3.50 m	3.00 m	2.77 m	2.50 m	2.00 m	1.80 m	2.5 m
定格荷重	2.5 T	2.7 T	3.3 T	4.5 T	4.5 T		
作業半径	3.20 m	3.00 m	2.50 m	1.95 m	2.5 m		
定格荷重	3.4 T		3.7 T		4.5 T		4.5 T
作業半径	2.70 m		2.50 m		2.10 m		2.5 m
巻上機	2本掛 50HZ	55.0/27.5/5.0 m/min (1.5/1.5/2.7 T)					
	60HZ	56.0/33.0/6.0 m/min (3.0/3.0/4.5 T)					
	4本掛 50HZ	27.5/13.7/2.5 m/min (3.0/3.0/4.5 T)					
	60HZ	33.0/16.5/3.0 m/min (3.0/3.0/4.5 T)					
横行機	50HZ	1.75 m/min					
	60HZ	2.10 m/min					
	50HZ	0.36 RPM					
	60HZ	0.43 RPM					
昇降機	50HZ	0.53 m/min					
	60HZ	0.64 m/min					
電動機	巻上	2.6/2.6/4.7 KW		2/A/22 P			
	横行	1.5 KW		4 P			
	旋回	3.0 KW		6 P			
	昇降	5.5 KW		4 P			
編程	2本掛時100m 4本掛時50m						
操作方式	運転室内リモートコントロール						
安全装置	過巻制限			横行制限		旋回制限	
	過巻重制限			モーメントリミッター			
電源	220/200V 60/50HZ						

4 × 4
M5 2 アンカーボルト



タワー吊上速度	50HZ	3.6	m/min
	60HZ	4.4	m/min

電動機ハ巻上ト兼用デス。