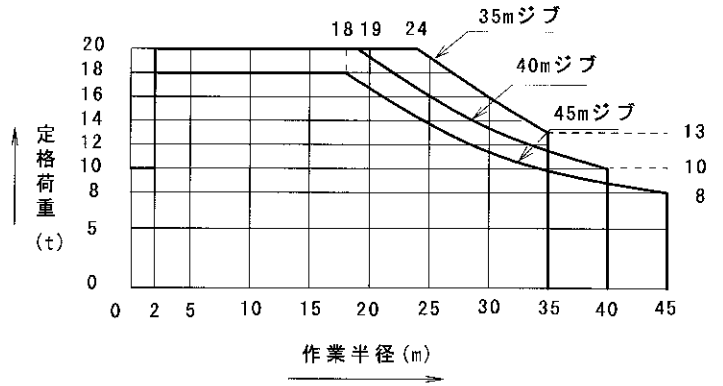
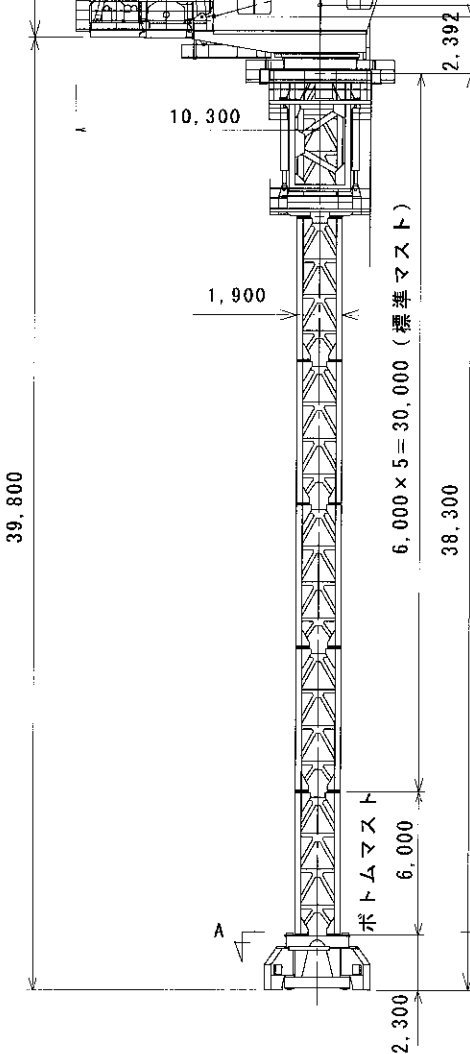
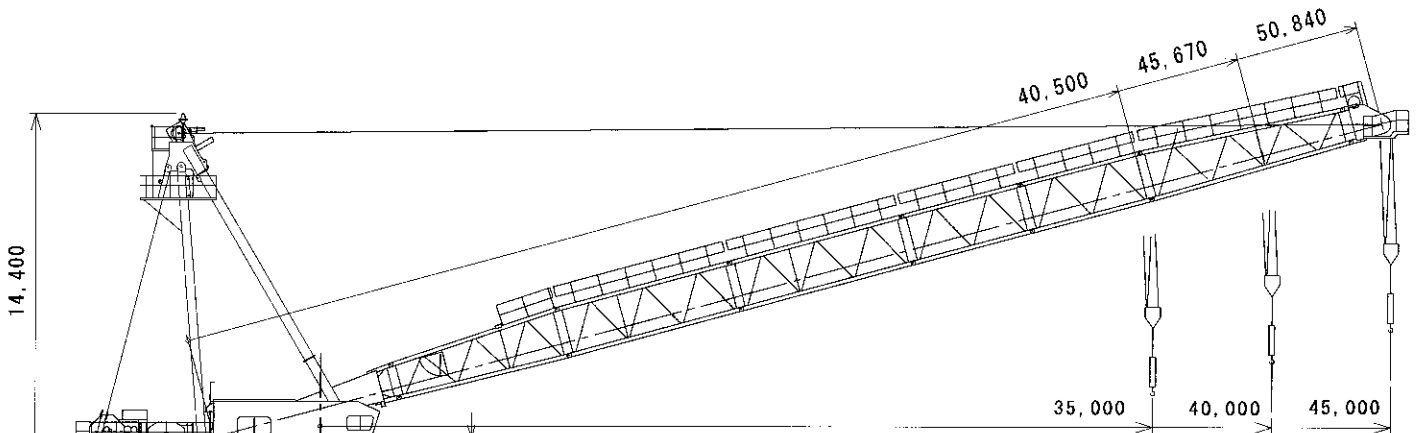
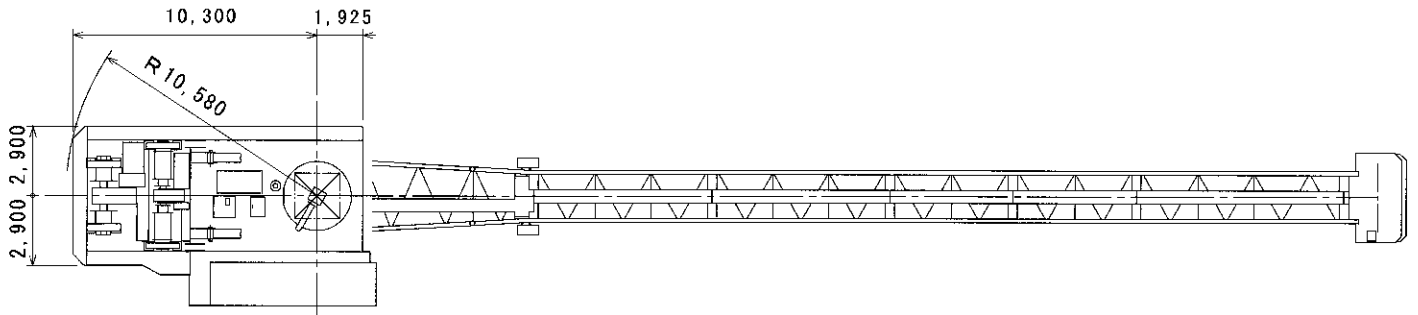


クライミングクレーン JCL-460H



形式		JCL 460H														
ジブ呼び		35m					40m					45m				
つり上げ荷重 (t)		21.2					21.2					19.2				
定格荷重 (t)		10~20~20~13					10~20~20~10					10~18~18~8				
作業半径 (m)		0~2~24~35					0~2~19~40					0~2~18~45				
最大揚程 (m)		260					255					250				
最大設置高さ (m)		250					245					235				
旋回角度		全旋回(無制限)														
巻上速度	ノッチ	低速1	2	3	4	5	高速1	2	3	4	5					
	荷重 (t)	0~20					0~4					0~10				
度	速度 (m/min)	2.3	7	14	23	73	4	12	24	40	130					
	起伏 (m/min)	14					16					18				
電動機	旋回 (r.p.m)	0.38/0.46 (50/60Hz)														
	昇降 (m/min)	0.19/0.23 (50/60Hz)														
昇降	巻上	110kW 40%ED DCM サイリスタ制御														
	起伏	40kW 25%ED DCM サイリスタ制御														
昇降	旋回	22kW 4P 40%ED 油圧制御														
	昇降	11kW 4P 油圧制御														
昇降	電源	400/440V (50/60Hz)														
	方式	油圧方式														
昇降	ストローク (m)	1.5														
	安全装置	モーメントリミッタ 巻過防止装置 起伏制限装置 作業範囲制限装置														
最大自立高さ (m)		39.8														
記事																

