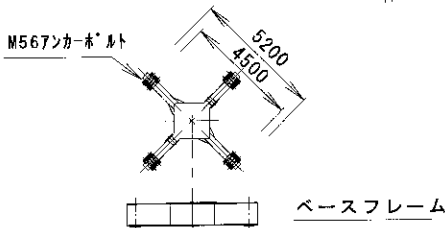
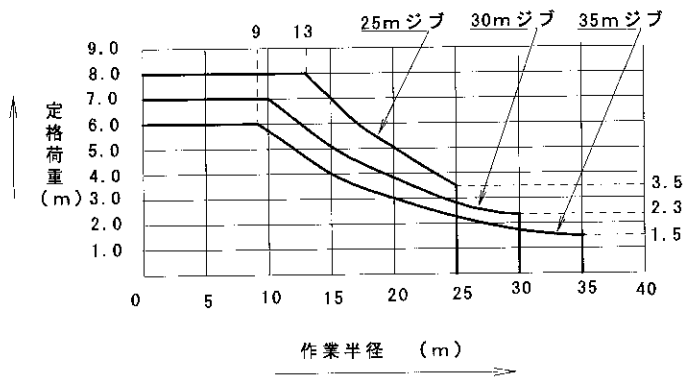
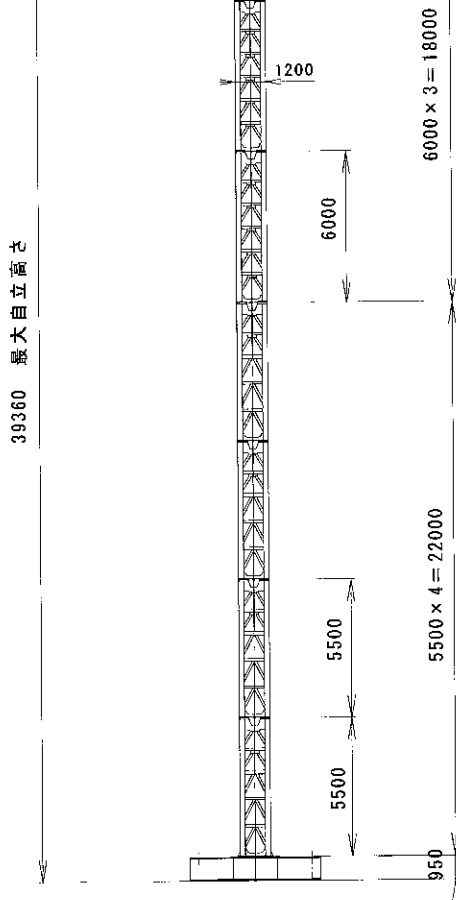
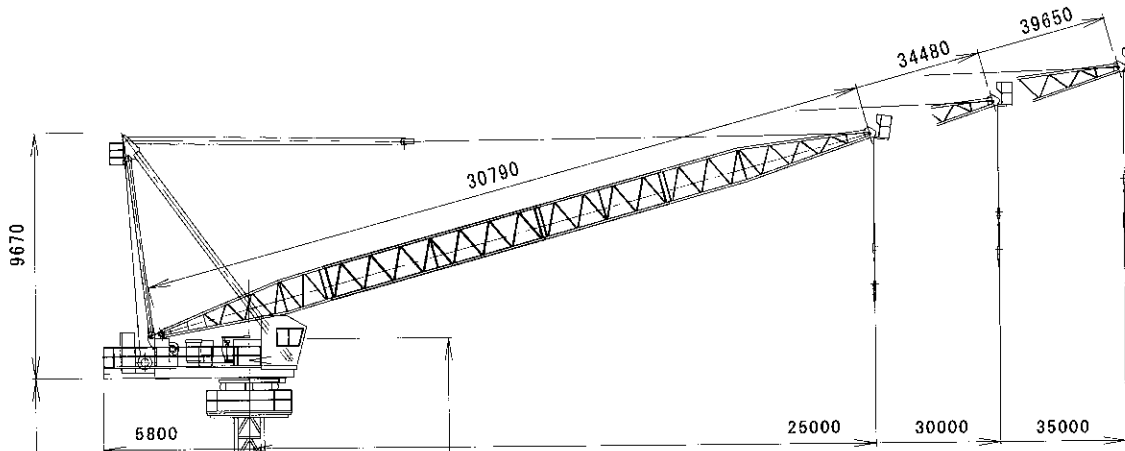
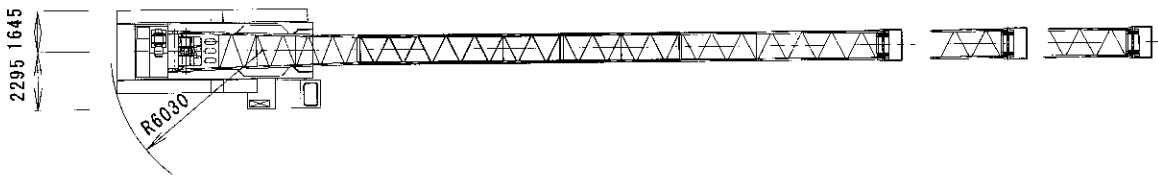


クライミングクレーン JCL-100Ⅱ



形 式		JCL 100Ⅱ		
作業半径 (m)		25	30	35
定格荷重 (t)		3.5	2.3	1.5
最大自立高さ (m)		39.4		
速 上	巻 荷重 (t)	低速	中速	高速
	速度 (m/min)	8.0以下		4.0以下
度	起 伏 (m/min)	2.1	12.5	25
	旋 回 (r.p.m)	1.0/5 (50Hz) 1.2/6 (60Hz)		
	昇 降 (m/min)	0.52 (50/60Hz)		
電 機	巻 上	26KW 6P 40%ED インバーター制御		
	起 伏	10/5KW 4/8P 25%ED		
	旋 回	5.5KW 4P インバーター制御		
	昇 降	6KW 4P 30分定格		
電 源	200/220V 50/60Hz			
昇 降	方 式	電動チェーンブロック方式		
	ストローク (m)	6		
安 全 装 置	モーメントリミッター 巻過防止装置 起伏制限装置 旋回制限装置 本体落下防止装置			
最 大 揚 程	130			
記 事				