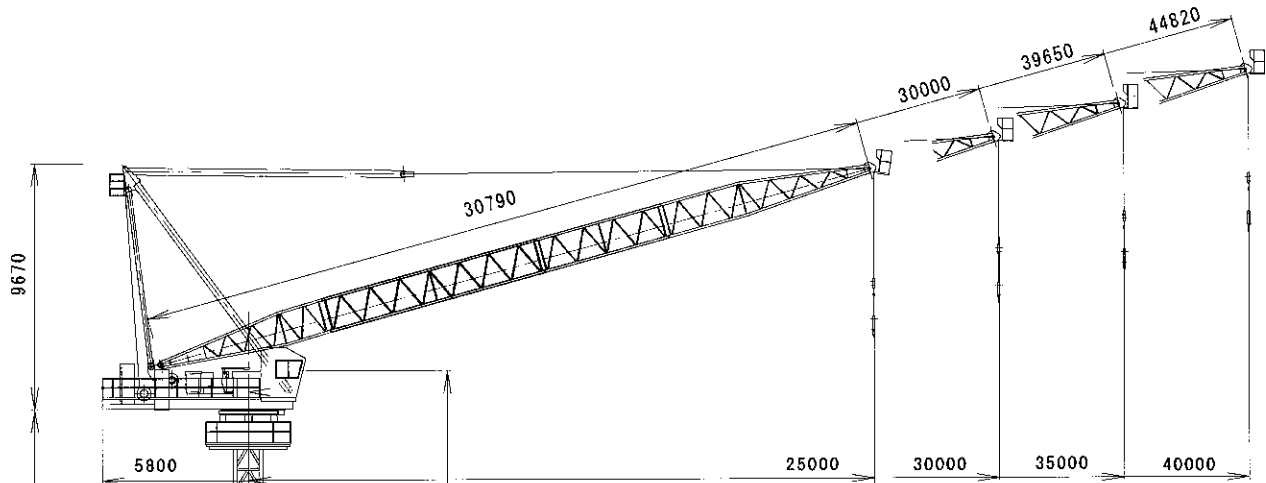
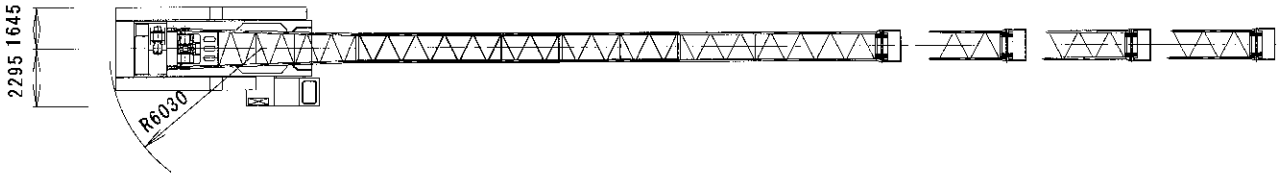
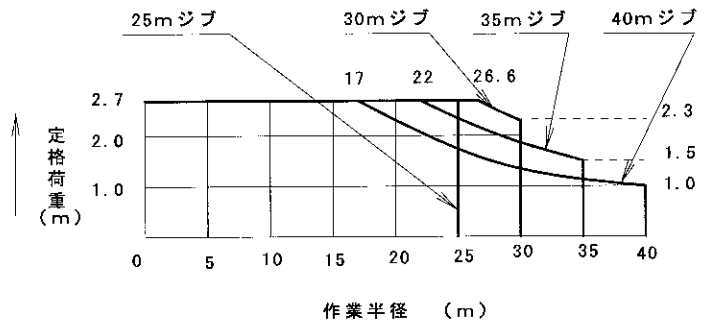
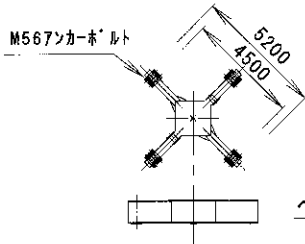
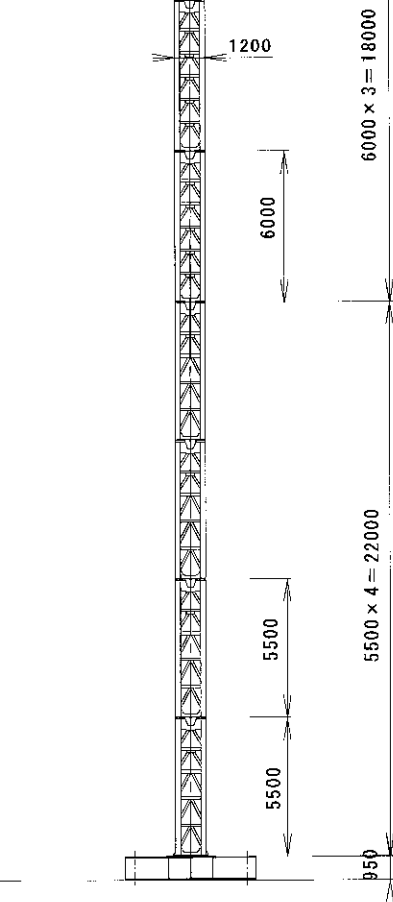


クライミングクレーン JCL-040Ⅱ



39360 最大自立高さ



| 形 式 | | JCL 040 | | | |
|------------|----------------------------------|------------------------|------------------|-------------|-------------|
| ジブ呼び | | 25m | 30m | 35m | 40m |
| つり上げ荷重 (t) | | 2.95 | | | |
| 定格荷重 (t) | | 2.7~2.7 | 2.7~2.7~2.3 | 2.7~2.7~1.5 | 2.7~2.7~1.0 |
| 作業範囲 | 作業半径 (m) | 0~25 | 0~26.7~30 | 0~22~35 | 0~17~40 |
| | 最大揚程 (m) | 145 | 140 | 135 | 130 |
| | 最大設置高 (m) | 123 | 115 | 105 | 95 |
| | 旋回角度 | 450° | | | |
| 速 度 | 巻上 | 荷重 (t) | 低 速 | | |
| | | 速度 (m/min) | 2.1 | 12.5 | 25 |
| | 起伏 (m/min) | 11/13 (50/60Hz) | | | |
| | 旋回 (r.p.m) | 0.4 | | | |
| 電 機 | 昇降 (m/min) | 1.3/1.6 (50/60Hz) | | | |
| | 巻上 | 26KW 6P 40%ED インバーター制御 | | | |
| | 起伏 | 10/5KW 4/8P 25%ED | | | |
| | 旋回 | 5.5KW 4P インバーター制御 | | | |
| 昇降 | 昇 | 6KW 4P 30分定格 | | | |
| | 降 | 200/220V 50/60Hz | | | |
| 電 源 | 200/220V 50/60Hz | | | | |
| 方 式 | 電動チェーンブロック方式 | | | | |
| 昇降 | ストローク (m) | 6 | | | |
| 安 全 装 置 | モーメントリミッター 起伏制限装置 本体落下防止装置 | | 巻過防止装置 旋回制限装置 | | |
| 最大自立高さ (m) | 39.4 | | | | |
| 記 事 | | | | | |