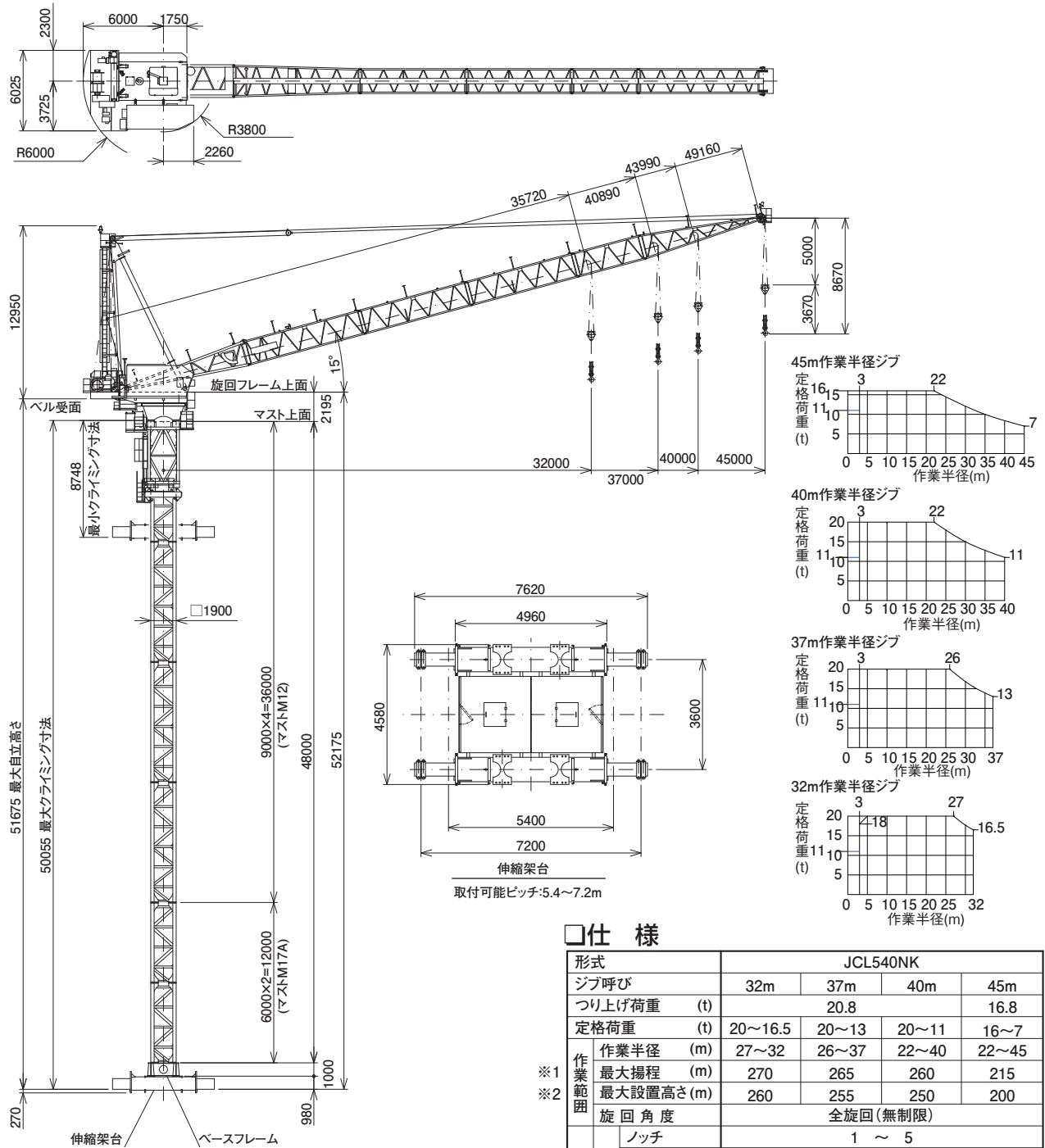


□主要寸法図 (単位: mm)



□仕様

形式	JCL540NK					
ジブ呼び	32m	37m	40m	45m		
つり上げ荷重 (t)	20.8					
定格荷重 (t)	20~16.5	20~13	20~11	16~7		
作業半径 (m)	27~32	26~37	22~40	22~45		
最大揚程 (m)	270	265	260	215		
最大設置高さ (m)	260	255	250	200		
旋回角度	全旋回(無制限)					
巻上	ノッチ	1 ~ 5				
	荷重 (t)	20 ~ 16 ~ 2				
	速度	0.6 ~ 0.75 ~ 2.0				
度	速度	36 ~ 45 ~ 121				
	起伏	m/s	0.35	0.41	0.45	0.44
度	起伏	s	84	83	82	96
	旋回	rad/s	~ 0.063(最高速)			
電動機	巻上	145kW 4P 40%ED インバータ制御				
	起伏	30kW 4P 25%ED インバータ制御				
	旋回	11kW 4P 15%ED インバータ制御				
	昇降	25kW 6P 40%ED 油圧制御				
電源	400V 50Hz(440V 60Hz)					
昇降	方式	油圧クライミング方式				
	ストローク	1.5m				
安全装置	モーメントリミッタ 巻過防止装置 起伏制限装置 作業範囲制限装置					

※1  
 ※2