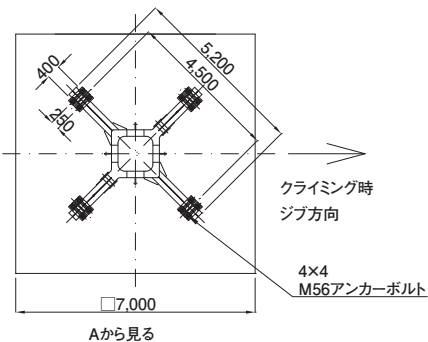
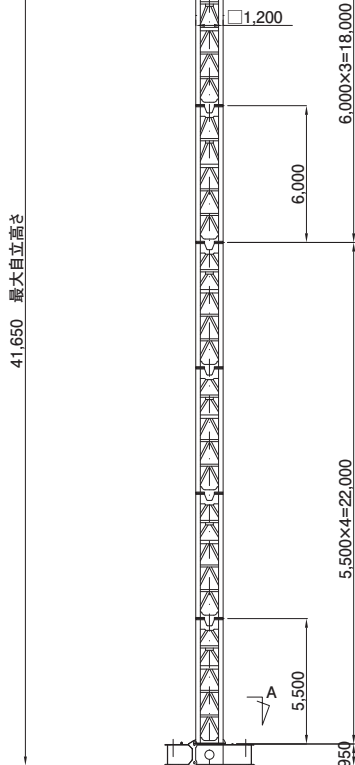
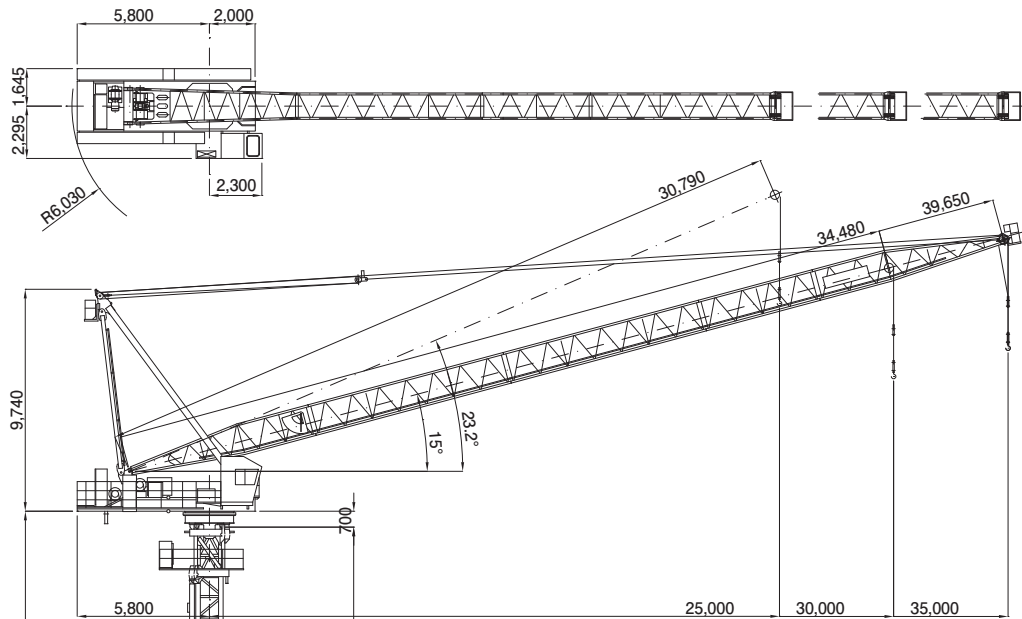
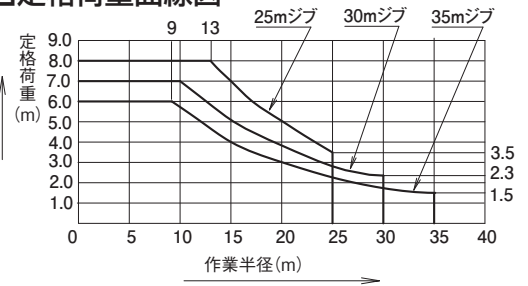


□主要寸法図 (単位: mm)



□定格荷重曲線図



□仕様

形式	JCL100H			
ジブ長さ	30.79m	34.48m	39.65m	
吊上荷重	8.4t	7.4t	6.4t	
作業半径	0~13~25m	0~10~30m	0~9~35m	
定格荷重	8~8~3.5t	0~7~2.3t	6~6~1.5t	
最大自立高さ	41.7m			
速度	巻上	低速	中速	高速
		荷重	8.0t	
度	速度	2.1m/min	12.5m/min	25m/min
	起伏	10/5(12/6)m/min		
	旋回	0.52 r.p.m.		
	昇降	0.8(0.9)m/min		
電動機	巻上	26kw×6P 40%ED(インバータ制御)		
	起伏	10/5kw×4/8P 25%ED		
	旋回	5.5kw×4P(インバータ制御)		
	昇降	5.5kw×4P		
電源	200V 50Hz(220V 60Hz)			
昇降	方式	油圧クライミング方式		
	ストローク	1.7m		
安全装置	モーメントリミッター 巻過防止装置 起伏制限装置 旋回制限装置			
最大揚程	130m			
重量	本体	22.0t		
	マ ス ト	2.5t×3、2.6t×2、3.0t×1、3.2t×1		
	ベースフレーム	4.6t		
	最大分割重量	2.8t		
	総重量	45.5t		
記事	()内は60Hz時の速度を示す。 但しインバータ制御を除く。			