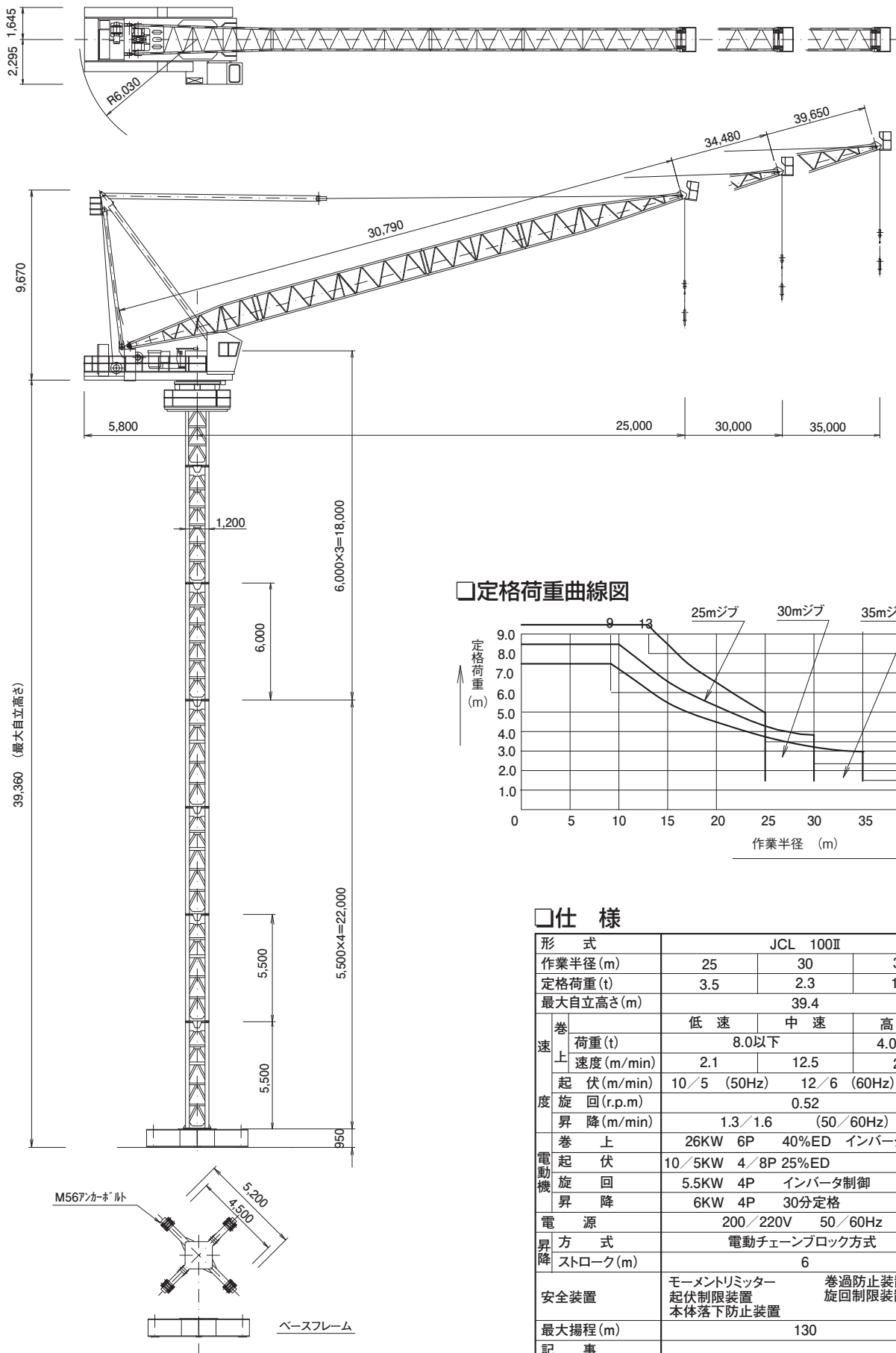
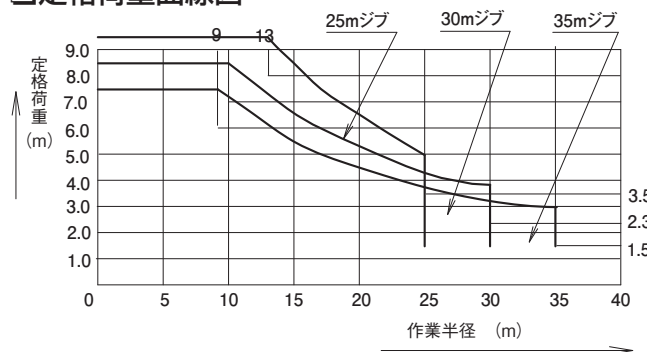


□主要寸法図 (単位: mm)



□定格荷重曲線図



□仕様

形 式	JCL 100II			
作業半径 (m)	25	30	35	
定格荷重 (t)	3.5	2.3	1.5	
最大自立高さ (m)	39.4			
速 度	巻 上	低 速	中 速	高 速
	荷重 (t)	8.0以下		4.0以下
	速度 (m/min)	2.1	12.5	25
	起 伏 (m/min)	10/5 (50Hz) 12/6 (60Hz)		
度	旋 回 (r.p.m)	0.52		
	昇 降 (m/min)	1.3/1.6 (50/60Hz)		
電 動 機	巻 上	26KW 6P	40%ED	インバーター制御
	起 伏	10/5KW 4/8P 25%ED		
	旋 回	5.5KW 4P	インバーター制御	
昇 降	昇 降	6KW 4P	30分定格	
	電 源	200/220V 50/60Hz		
昇 降	方 式	電動チェーンブロック方式		
	ストローク (m)	6		
安全装置	モーメントリミッター 起伏制限装置 本体落下防止装置	巻過防止装置 旋回制限装置		
最大揚程 (m)	130			
記 事				