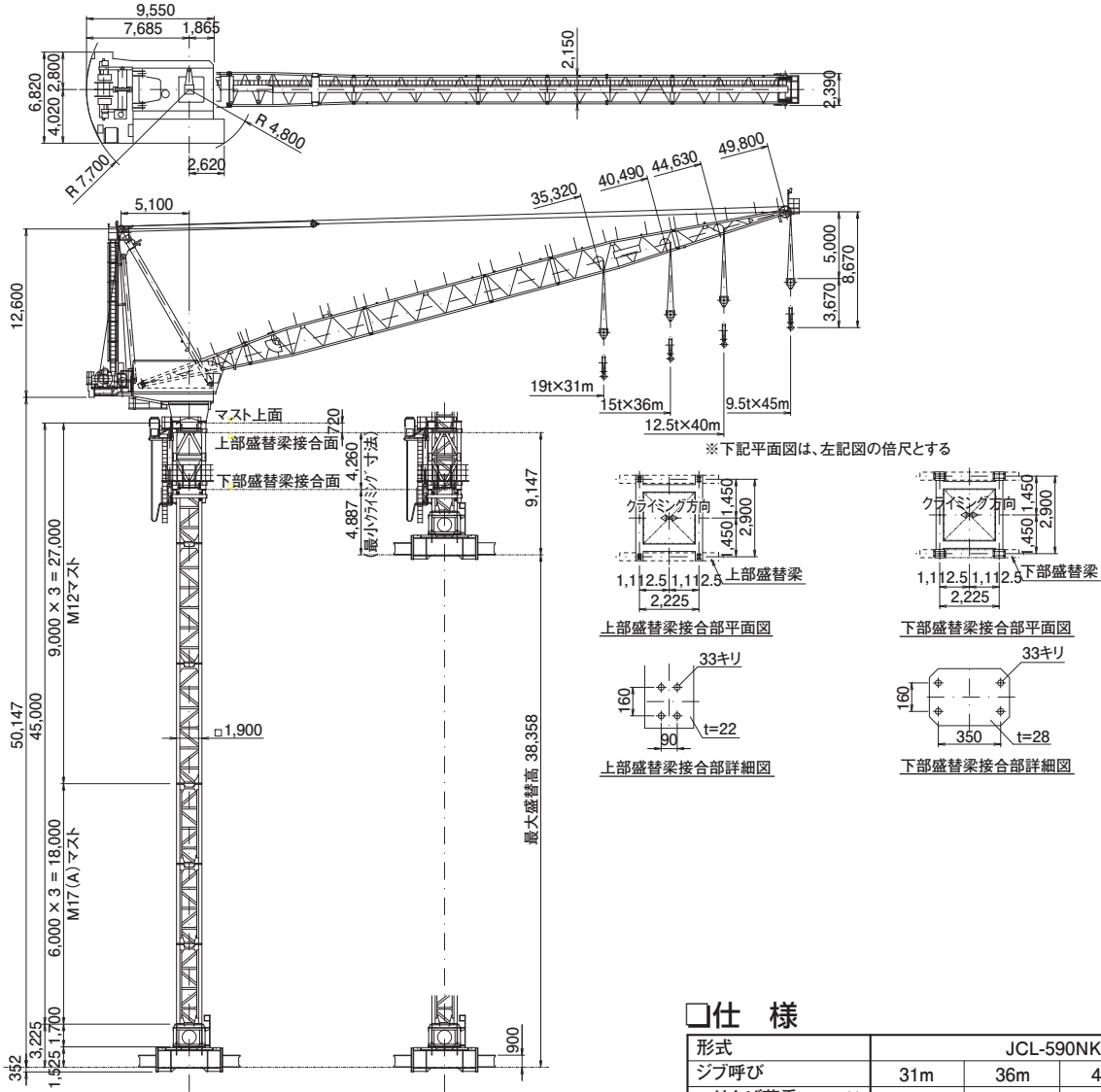
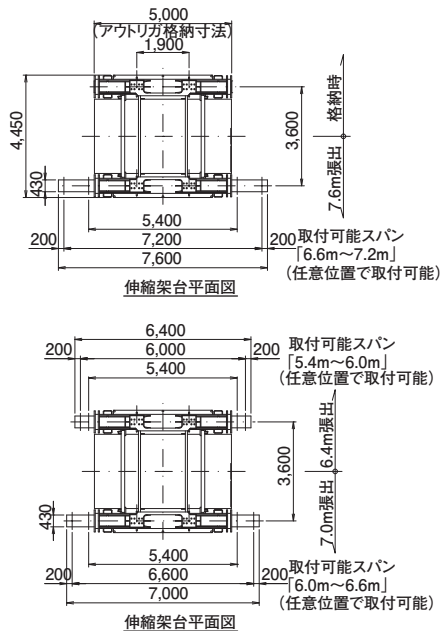


□主要寸法図 (単位: mm)



※下記平面図は、上記図の倍尺とする



□仕様

形式	JCL-590NKB				
ジブ呼び	31m	36m	40m	45m	
つり上げ荷重 (t)	26.0	26.0	26.0	26.0	
定格荷重 (t)	25~19	25~15	25~12.5	25~9.5	
作業半径 (m)	25~31	24.5~36	24~40	23~45	
最大揚程 (m)	290	280	270	260	
最大設置高さ (m)	280	270	260	250	
旋回角度	全旋回(無制限)				
速度	巻上	荷重 (t)	1: 25, 2: 25, 3: 25, 4: 25, 5: 25	6: 25~13, 7: 10~3	
		速度	m/s: 0.02, 0.07, 0.2, 0.42, 0.77	0.77~1.3, 1.8~2.6	
	起伏	m/min	1, 4, 12, 28, 46	46~80, 110~155	
		m/s	0.28, 0.34, 0.38	0.44	
旋回	s	103, 103, 100	100		
	rad/s	高速: 0.054 (20t以下)		低速: 0.032	
昇降	rpm	高速: 0.52 (20t以下)		低速: 0.30	
	m/s	押出: 0.008 (0.010)		引込: 0.013 (0.015)	
電動機	m/min	押出: 0.49 (0.59)		引込: 0.76 (0.91)	
	巻上	110kW 4P 40%ED×2台 インバータ制御			
電源	起伏	55kW 4P 25%ED インバータ制御			
	旋回	15kW 4P 15%ED インバータ制御			
	昇降	22kW 6P 25%ED 油圧制御			
	方式	400V 50Hz(440V 60Hz)			
昇降	方式	油圧クライミング方式			
	ストローク	1.5m			
安全装置	モーメントリミッタ 巻過防止装置 起伏制限装置 作業範囲制限装置				
最大自立高さ	48.6m				
記事	()内は60Hz時の速度を示す				