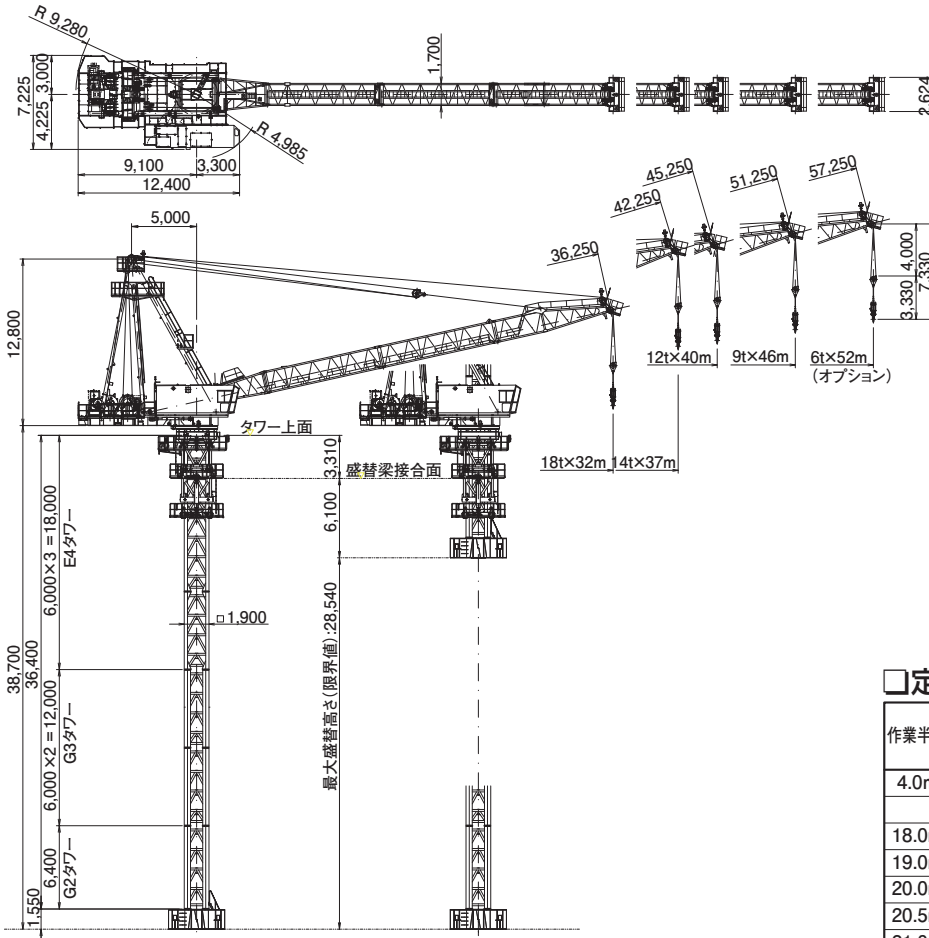
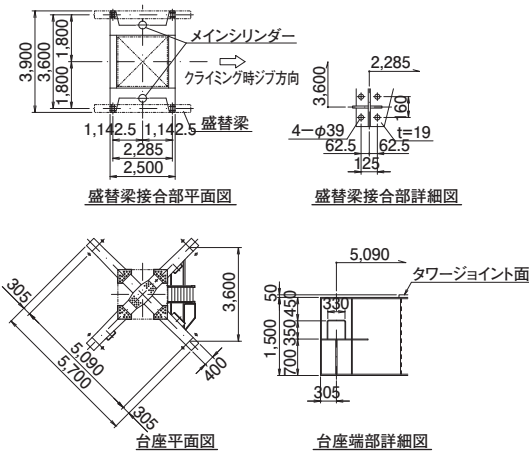


□主要寸法図 (単位: mm)



※下記平面図は、上記図の倍尺とする



□定格荷重表

作業半径	最大作業半径 (m)				
	32.0m	37.0m	40.0m	46.0m	52.0m (オプション)
4.0m	21.0t	21.0t	21.0t	21.0t	15.0t
18.0m					15.0t
19.0m					14.5t
20.0m					13.9t
20.5m				21.0t	13.6t
21.0m				20.3t	13.4t
22.0m				19.3t	12.9t
23.0m				18.2t	12.5t
23.5m			21.0t	17.7t	12.2t
24.0m			20.5t	17.3t	12.0t
25.0m			19.4t	16.4t	11.6t
26.0m			18.5t	15.7t	11.2t
26.5m		21.0t	18.0t	15.3t	11.0t
27.0m		20.4t	17.6t	15.0t	10.8t
28.0m	21.0t	19.3t	16.9t	14.4t	10.5t
29.0m	20.2t	18.3t	16.2t	13.7t	10.1t
30.0m	19.4t	17.5t	15.6t	13.2t	9.8 t
31.0m	18.7t	16.9t	15.0t	12.7t	9.4 t
32.0m	18.0t	16.3t	14.5t	12.3t	9.1 t
33.0m		15.7t	14.1t	11.8t	8.8 t
34.0m		15.3t	13.7t	11.4t	8.5 t
35.0m		14.8t	13.3t	11.0t	8.3 t
36.0m		14.4t	13.0t	10.7t	8.0 t
37.0m		14.0t	12.7t	10.5t	7.8 t
38.0m			12.5t	10.2t	7.5 t
39.0m			12.2t	10.0t	7.3 t
40.0m			12.0t	9.8 t	7.1 t
41.0m				9.7 t	7.0 t
42.0m				9.5 t	6.9 t
43.0m				9.4 t	6.8 t
44.0m				9.2 t	6.6 t
45.0m				9.1 t	6.5 t
46.0m				9.0 t	6.4 t
47.0m					6.4 t
48.0m					6.3 t
49.0m					6.2 t
50.0m					6.1 t
51.0m					6.1 t
52.0m					6.0 t

□仕様

速度	巻上	高速	2~12 t	106~33 m/min
		低速	5~21 t	67~20 m/min
起 伏	旋 回			145 sec
	旋 回			0.48 rpm
昇 降	昇 降			0.35 (0.42) m/min
	巻上	110KW	CONT	サイリスタレオナード制御
電 動 機	起 伏	45KW	4P CONT	インバータ制御
	旋 回	15KW	4P 1時間定格	インバータ制御
	昇 降	18.5KW	4P CONT	
電 源				400 (440) V 50 (60) Hz
安全装置				巻過防止装置・過負荷防止装置 起伏制限装置・作業半径規制装置

( ) 内数値は、60Hzを示す。