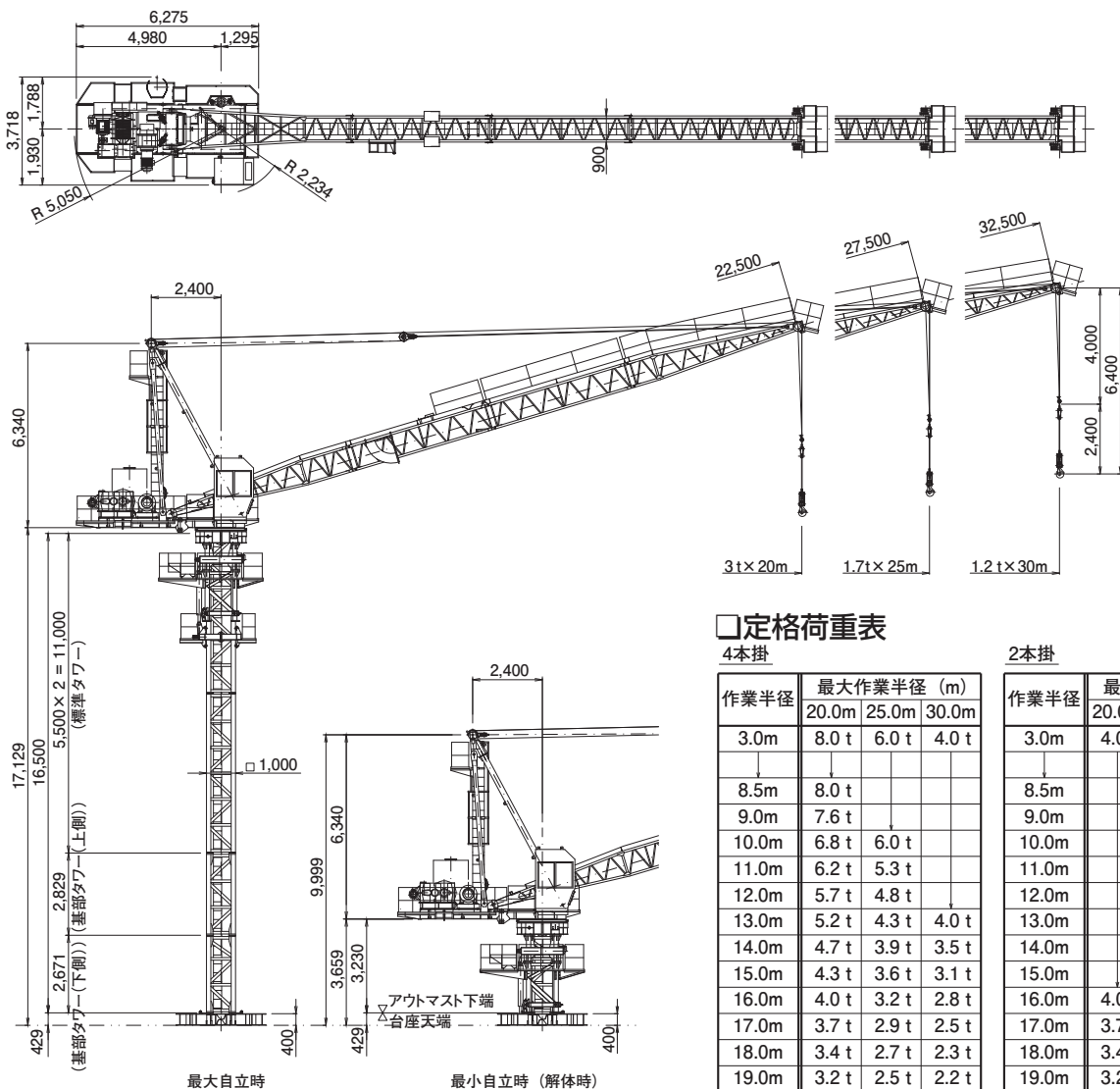
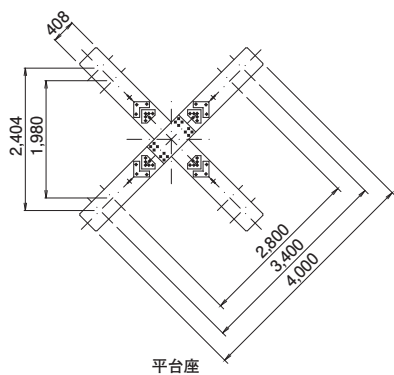


□主要寸法図 (単位: mm)



※下記平面図は、上記図の倍尺とする



※アンカー芯は、3,400と2,800の2タイプ使用可能。

□定格荷重表

4本掛

2本掛

作業半径	最大作業半径 (m)		
	20.0m	25.0m	30.0m
3.0m	8.0 t	6.0 t	4.0 t
8.5m	8.0 t		
9.0m	7.6 t		
10.0m	6.8 t	6.0 t	
11.0m	6.2 t	5.3 t	
12.0m	5.7 t	4.8 t	
13.0m	5.2 t	4.3 t	4.0 t
14.0m	4.7 t	3.9 t	3.5 t
15.0m	4.3 t	3.6 t	3.1 t
16.0m	4.0 t	3.2 t	2.8 t
17.0m	3.7 t	2.9 t	2.5 t
18.0m	3.4 t	2.7 t	2.3 t
19.0m	3.2 t	2.5 t	2.2 t
20.0m	3.0 t	2.3 t	2.0 t
21.0m		2.2 t	1.9 t
22.0m		2.0 t	1.8 t
23.0m		1.9 t	1.7 t
24.0m		1.8 t	1.6 t
25.0m		1.7 t	1.5 t
26.0m		1.4 t	
27.0m			1.4 t
28.0m			1.3 t
29.0m			1.3 t
30.0m			1.2 t

作業半径	最大作業半径 (m)		
	20.0m	25.0m	30.0m
3.0m	4.0 t	4.0 t	4.0 t
8.5m			
9.0m			
10.0m			
11.0m			
12.0m			
13.0m		4.0 t	4.0 t
14.0m		3.9 t	3.5 t
15.0m		3.6 t	3.1 t
16.0m	4.0 t	3.2 t	2.8 t
17.0m	3.7 t	2.9 t	2.5 t
18.0m	3.4 t	2.7 t	2.3 t
19.0m	3.2 t	2.5 t	2.2 t
20.0m	3.0 t	2.3 t	2.0 t
21.0m		2.2 t	1.9 t
22.0m		2.0 t	1.8 t
23.0m		1.9 t	1.7 t
24.0m		1.8 t	1.6 t
25.0m		1.7 t	1.5 t
26.0m			1.4 t
27.0m			1.4 t
28.0m			1.3 t
29.0m			1.3 t
30.0m			1.2 t

□仕様

速度	巻上	4本掛	4/8/8 t	24.5/12.3/1.3 (29.0/14.5/1.6) m/min
		2本掛	2/4/4 t	49.0/24.5/2.6 (58.0/29.0/3.2) m/min
度	起伏	121/245 (101/202) sec		
	旋回	0.42 (0.50) rpm		
	昇降	0.49 (0.59) m/min		
電動機	巻上	28/28/3.9KW4/8/6P40/40/40%ED ポールチェンジ制御		
	起伏	15/7.5KW 4/8P 40/40%ED		
	旋回	3.0KW	6P	30分定格
	昇降	3.7KW	4P	CONT
電源	200 (220) V 50 (60) Hz			
安全装置	巻過防止装置・過負荷防止装置 起伏行過防止装置・作業半径規制装置・旋回制限装置			

( ) 内数値は、60Hzを示す。