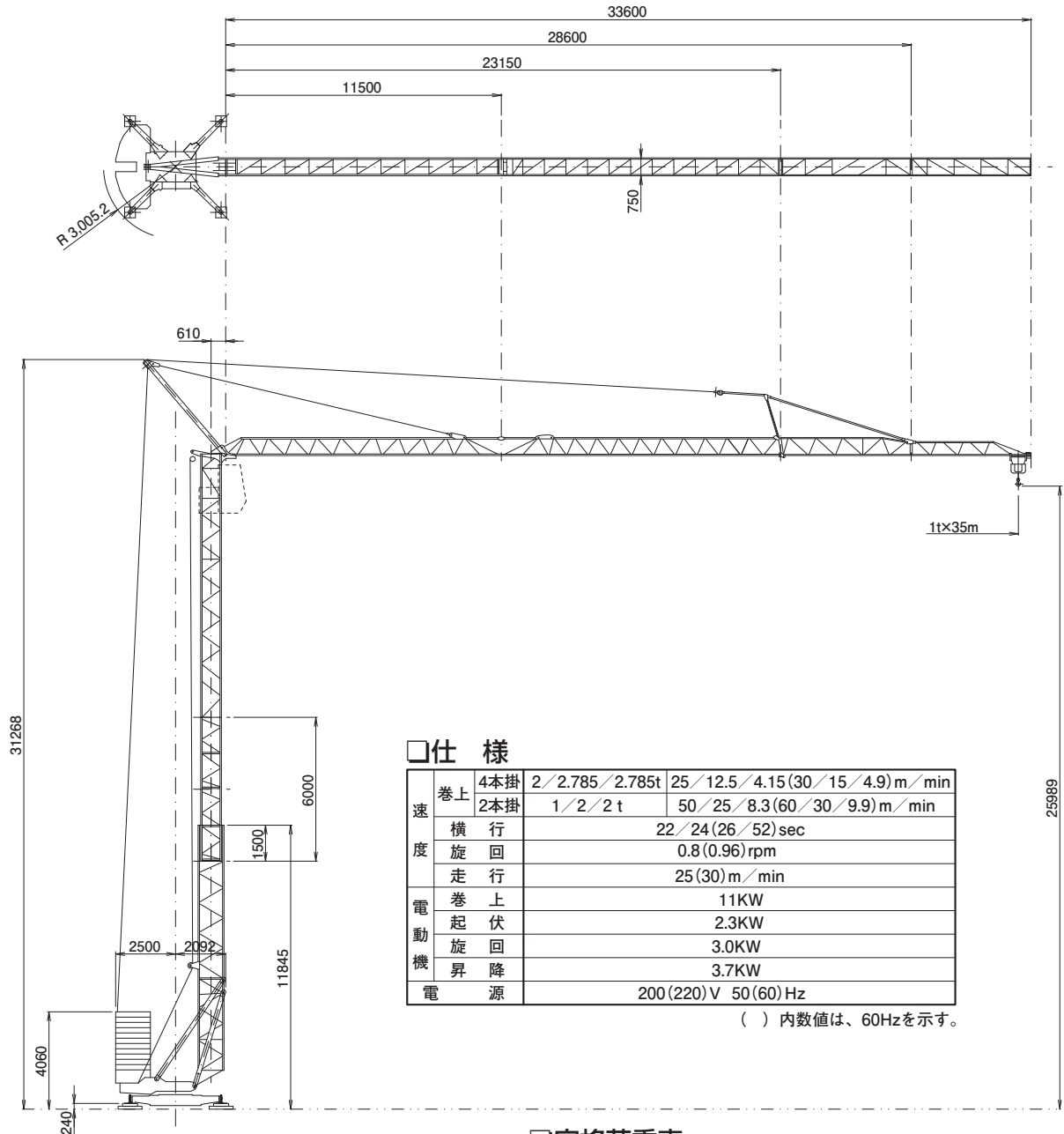


□主要寸法図 (単位: mm)



□仕様

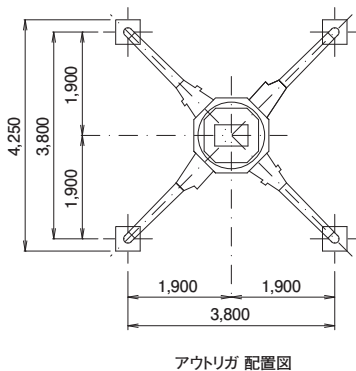
速度	巻上	4本掛	2 / 2.785 / 2.785t	25 / 12.5 / 4.15 (30 / 15 / 4.9) m / min
		2本掛	1 / 2 / 2 t	50 / 25 / 8.3 (60 / 30 / 9.9) m / min
	横行			22 / 24 (26 / 52) sec
	旋回			0.8 (0.96) rpm
電動機	走行			25 (30) m / min
	巻上			11KW
	起伏			2.3KW
	旋回			3.0KW
電源	昇降			3.7KW
				200 (220) V 50 (60) Hz

() 内数値は、60Hzを示す。

□定格荷重表

4本掛				2本掛			
作業半径	最大作業半径 (m)			作業半径	最大作業半径 (m)		
	35.0m	30.0m	24.5m		35.0m	30.0m	24.5m
3.0m	2.785t	2.785t	2.785t	3.0m	2.00t	2.00t	2.00t
15.0m	2.785t			15.0m			
16.0m	2.73t	2.785t		16.0m			
17.0m	-	-	2.785t	17.0m			
18.0m	2.35t	2.57t	2.78t	18.0m			
20.0m	2.06t	2.25t	2.44t	20.0m	2.00t		
22.0m	1.83t	2.00t	2.17t	22.0m	1.83t	2.00t	2.00t
24.0m	1.63t	1.79t	-	24.0m	1.63t	1.79t	-
24.5m	-	-	1.9t	24.5m	-	-	1.9t
26.0m	1.48t	1.62t		26.0m	1.48t	1.62t	
28.0m	1.35t	1.48t		28.0m	1.35t	1.48t	
30.0m	1.23t	1.35t		30.0m	1.23t	1.35t	
32.0m	1.13t			32.0m	1.13t		
34.0m	1.04t			34.0m	1.04t		
35.0m	1.00t			35.0m	1.00t		

※下記平面図は、左記図の倍尺とする



アウトリガ 配置図