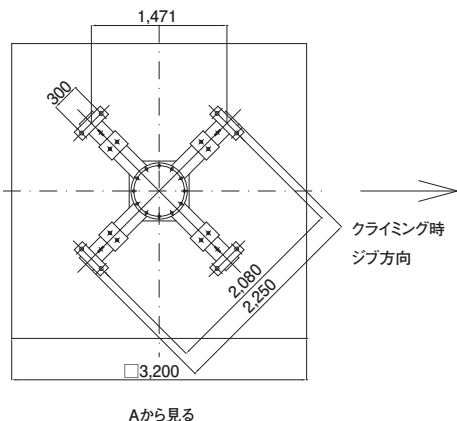
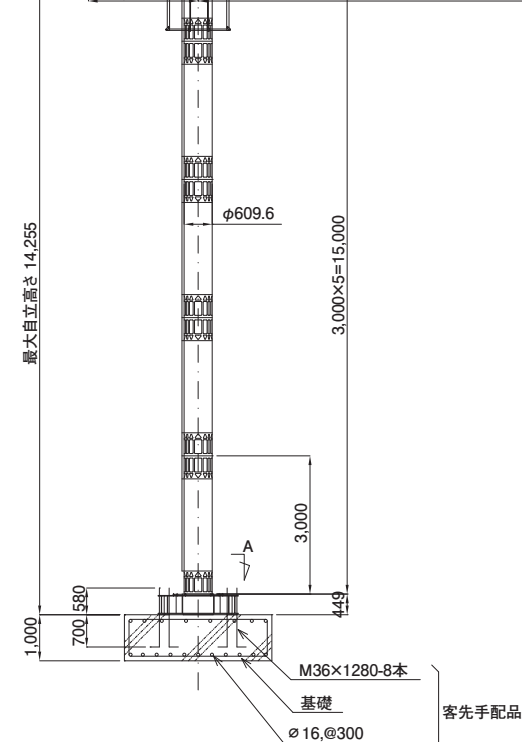
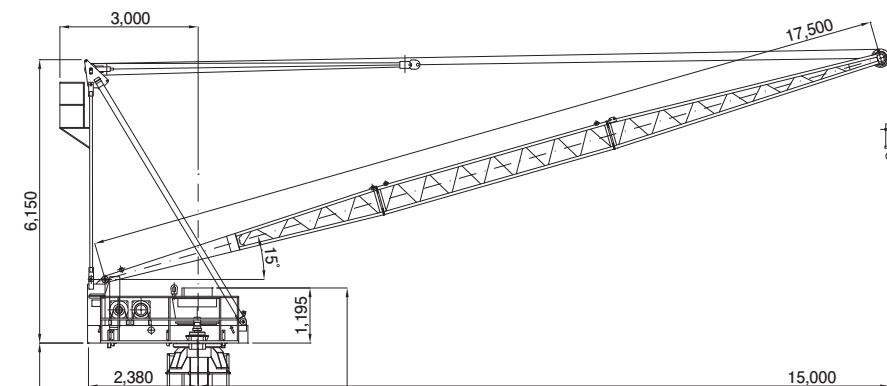
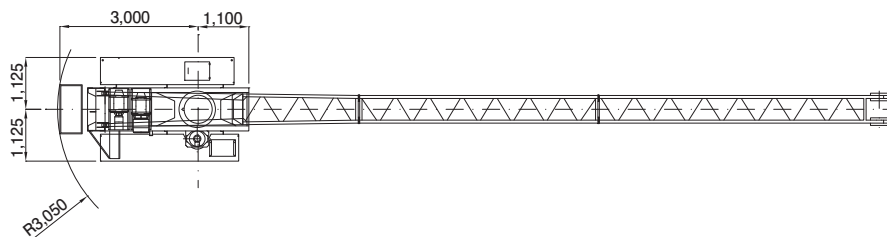
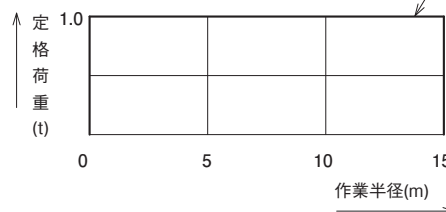


□主要寸法図 (単位: mm)



□定格荷重曲線図



□仕様

形 式	JCL-015Ⅱ	
ジブ呼び	15m	
吊り上げ荷重(t)	1.06	
定格荷重(t)	0~1.0	
作業半径(m)	0~15	
作業最大揚程(m)	63	
作業範囲最大設置高さ(m)	51	
旋回角度	360°	
速 上	卷 形 式	低 速 高 速
	荷 重(t)	0~1.0
度	速 度(m/min)	9.5 / 11.5 (50/60Hz) 19 / 23 (50/60Hz)
	起 伏(m/min)	8.4 / 10.1 (50/60Hz)
	旋 回(r.p.m.)	0.36 / 0.44 (50/60Hz)
	昇 降(m/min)	2.6 / 3.1 (50/60Hz)
電 動 機	卷 上	4.5/2.2kW 4/8P 60%ED
	起 伏	2.2kW 4P 40%ED
	旋 回	0.75kW 4P 15%ED
	昇 降	3kW 4P 30分定格
電 源	200/220V (50Hz/ 60Hz)	
昇 降 方 式	電動チェーンブロック方式	
ス ト ロ ー ク (m)	3.0	
安全装置	過負荷防止装置 巻過防止装置 起伏制限装置 旋回制限装置 本体落下防止装置	
最大自立高さ(m)	14.3	
記 事		