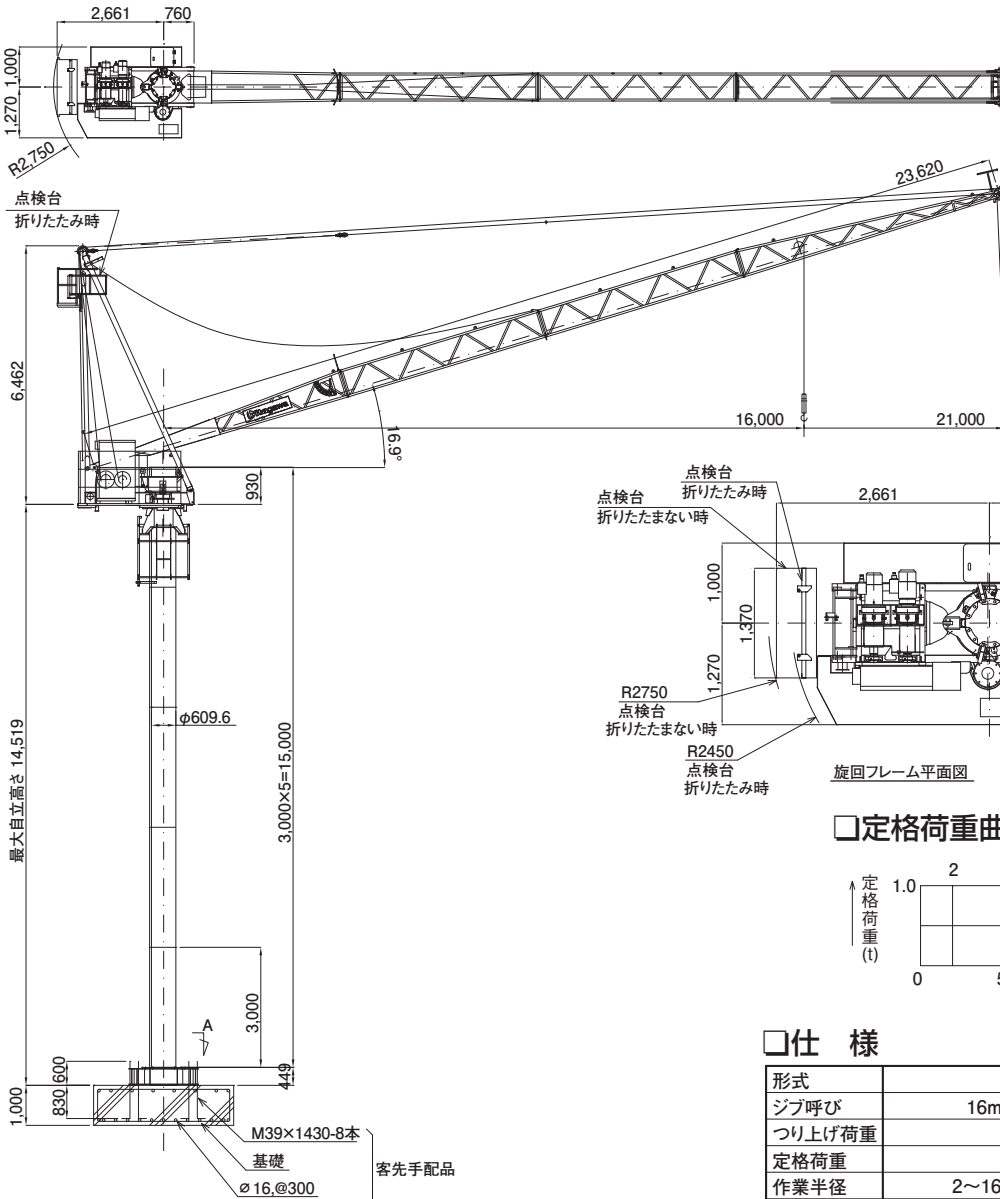


□主要寸法図 (単位: mm)



□定格荷重曲線図



□仕様

形式		JCL021 II	
ジブ呼び		16m	21m
つり上げ荷重		1.06t	
定格荷重		1.0t	
作業半径		2~16m	2~21m
最大揚程		83m	82m
最大設置高さ		72m	66m
最大自立高さ		17.5m	14.5m
速度		低速	高速
巻上	荷重	1.0t	
	速度	8 m/min	30 m/min
起伏		0.13 m/s	0.5 m/s
		6.8(8.2)m/min	9.0(10.9)m/min
旋回		0.5 r.p.m	
		0.052 rad/s	
昇降		2.6(3.1)m/min	
		0.043(0.052)m/s	
電動機	巻上	6kW 4P 40%ED インバータ制御	
	起伏	3.0kW 4P	
	旋回	0.9kW 4P 15%ED インバータ制御	
	昇降	3kW 4P 30分定格	
電源	200V 50Hz(220V 60Hz)		
昇降方式	電動チェーンブロック		
ストローク	3.0m		
安全装置	過負荷防止装置 起伏制限装置 巻過防止装置 旋回制限装置 本体落下防止装置		
記事	()内は60Hz時の速度を示す。		