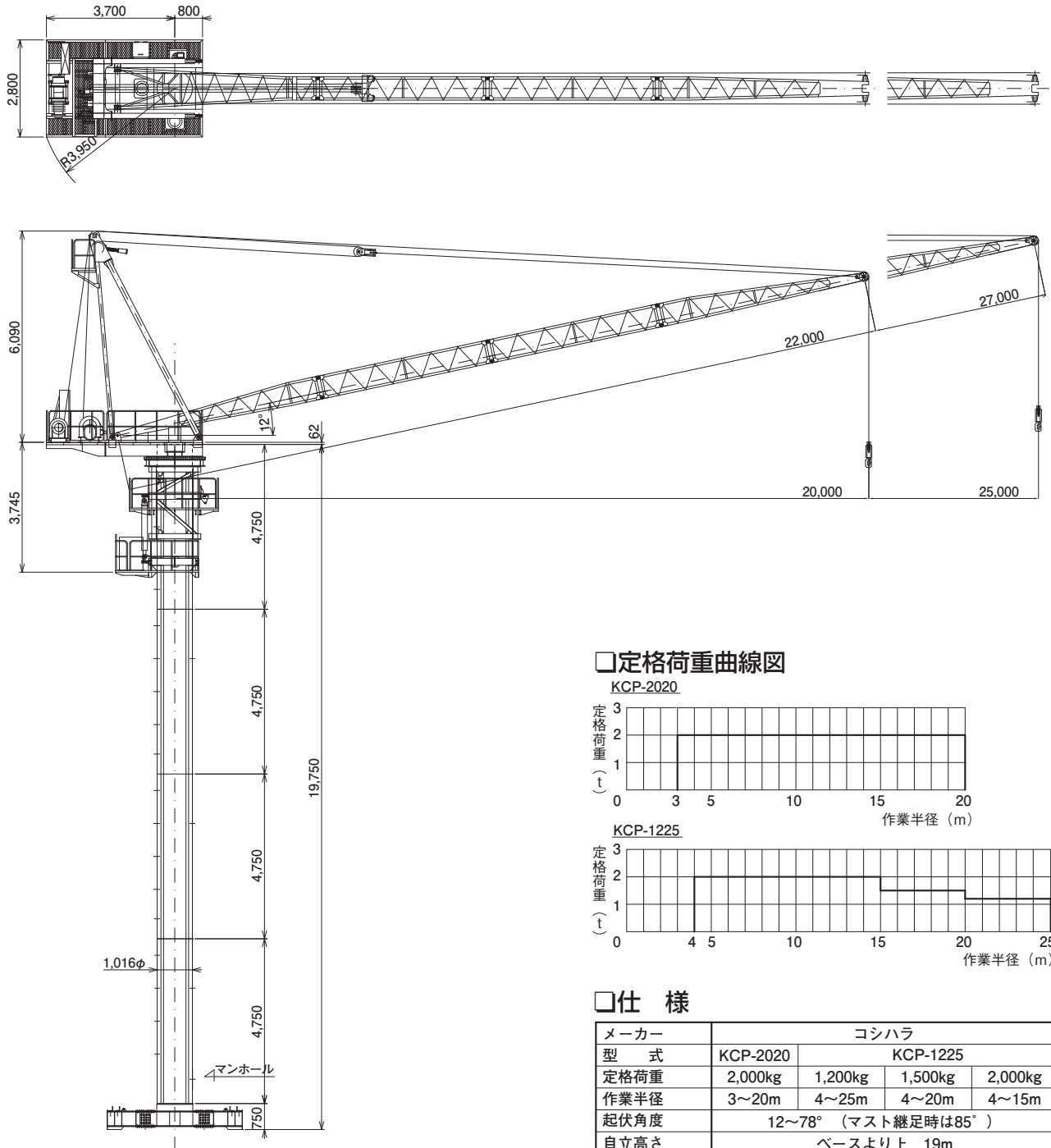
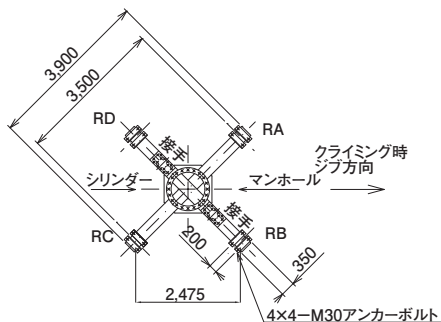


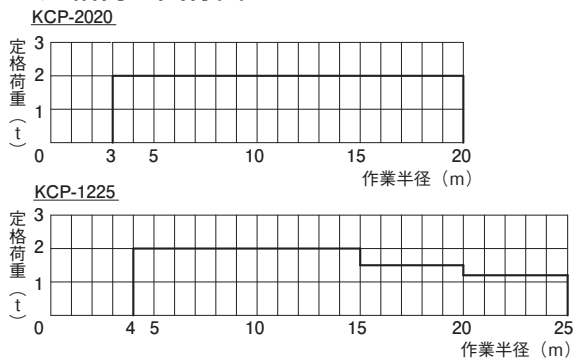
□主要寸法図 (単位: mm)



基礎ベース平面図



□定格荷重曲線図



□仕様

メーカー	コシハラ			
型式	KCP-2020	KCP-1225		
定格荷重	2,000kg	1,200kg	1,500kg	2,000kg
作業半径	3~20m	4~25m	4~20m	4~15m
起伏角度	12~78° (マスト継足時は85°)			
自立高さ	ベースより上 19m			
最大揚程	50m			
操作	リモートコントロール (レバー式)			
巻上	出力	15 / 1.9kw 6 / 4P ブレーキ付 (西部)		
	速度	高速	21 / 25m / min (50 / 60Hz)	
		低速	2.5 / 3.0m / min (50 / 60Hz)	
	ワイヤロープ	φ 12.5モノロープ A型特種 2本掛		
起伏	出力	4.3kw×4P ブレーキ付 (西部)		
	速度	24° / 29° / min (50 / 60Hz)		
	ワイヤロープ	φ 12.5IWRC6×Fi (29) B型 8本掛		
旋回	出力	0.75kw×4P 2台 ブレーキ付		
	速度	0.32 / 0.39rpm (50 / 60Hz)		
クライミング	方式	油圧シリンダー クライミングピッチ 1.03m		
	速度	0.5 / 0.6m / min (50 / 60Hz)		
安全装置	過荷重防止、過巻、起伏、旋回各制限リミットスイッチ クライミング各動作確認ロック装置			
電源	200 / 220V 50 / 60Hz			