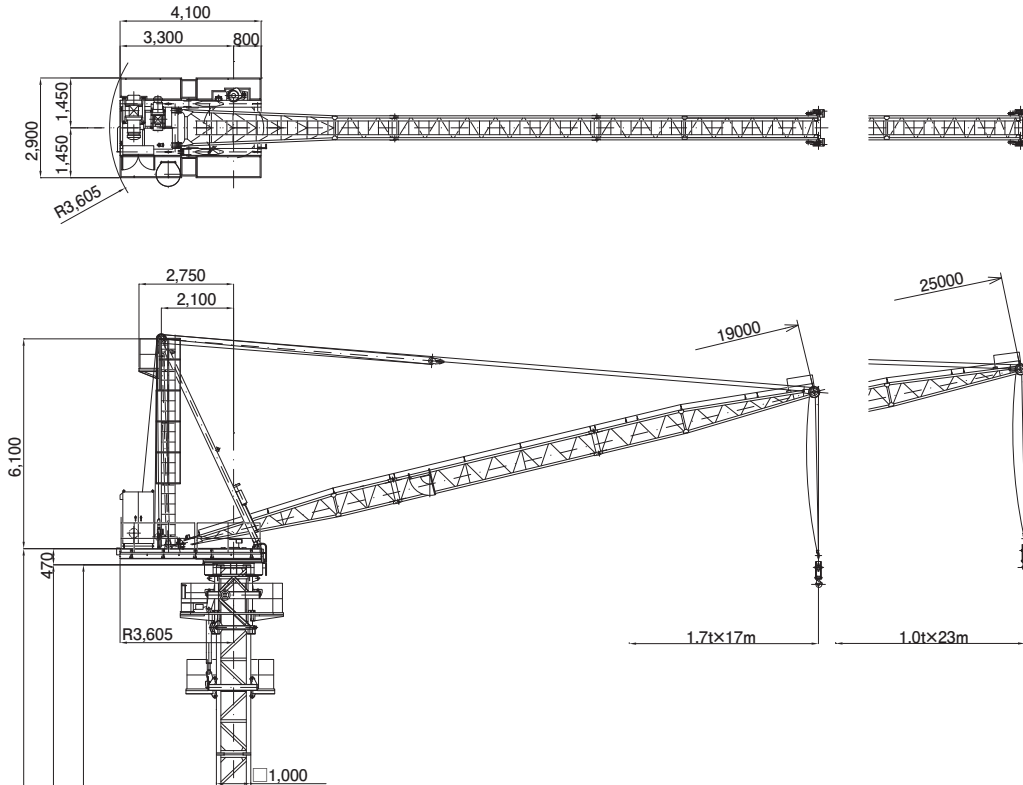
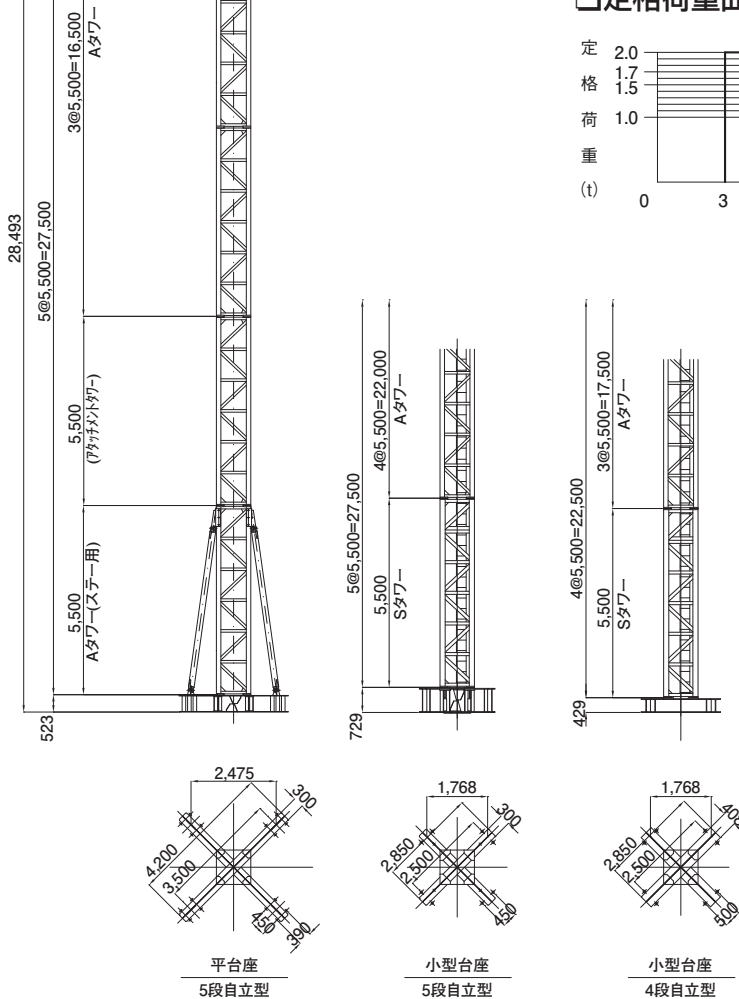
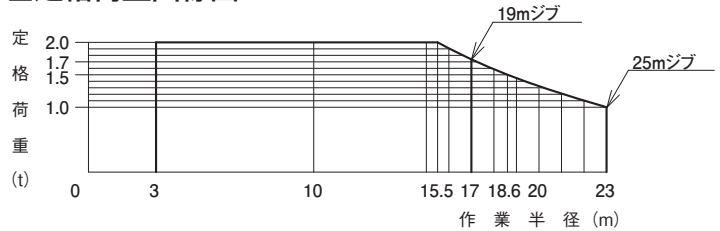


□主要寸法図 (単位: mm)



□定格荷重曲線図



□仕様

19mジブ		1.7 t	2.0 t	
作業半径		17.0m	15.5m ~ 3m	
25mジブ		1.0 t	1.5 t	2.0 t
作業半径		23.0m	18.6m	15.5m~3m
速度	巻上	50Hz	20 / 10 m/min	
		60Hz	24 / 12 m/min	
	起伏	50Hz	135 SEC	
		60Hz		
旋回	50Hz	0.54 R.P.M.		
	60Hz			
昇降	50Hz	0.48 m/min		
	60Hz	0.58 m/min		
電巻上	10 / 5 kW 4 / 8 P			
動起伏	4 kW 4P インバータ制御			
機旋回	1.5 kW 4P インバータ制御			
機昇降	2.2 kW 4P			
揚程	最大半径時 65 m			
操作方式	有線リモートコントロール			
電源	AC 220 / 200 V 50 / 60 Hz			
クライミング方式	油圧シリンダー方式			
安全装置	モーメントリミッター、過荷重制限 過巻上制限、起伏制限、旋回制限			