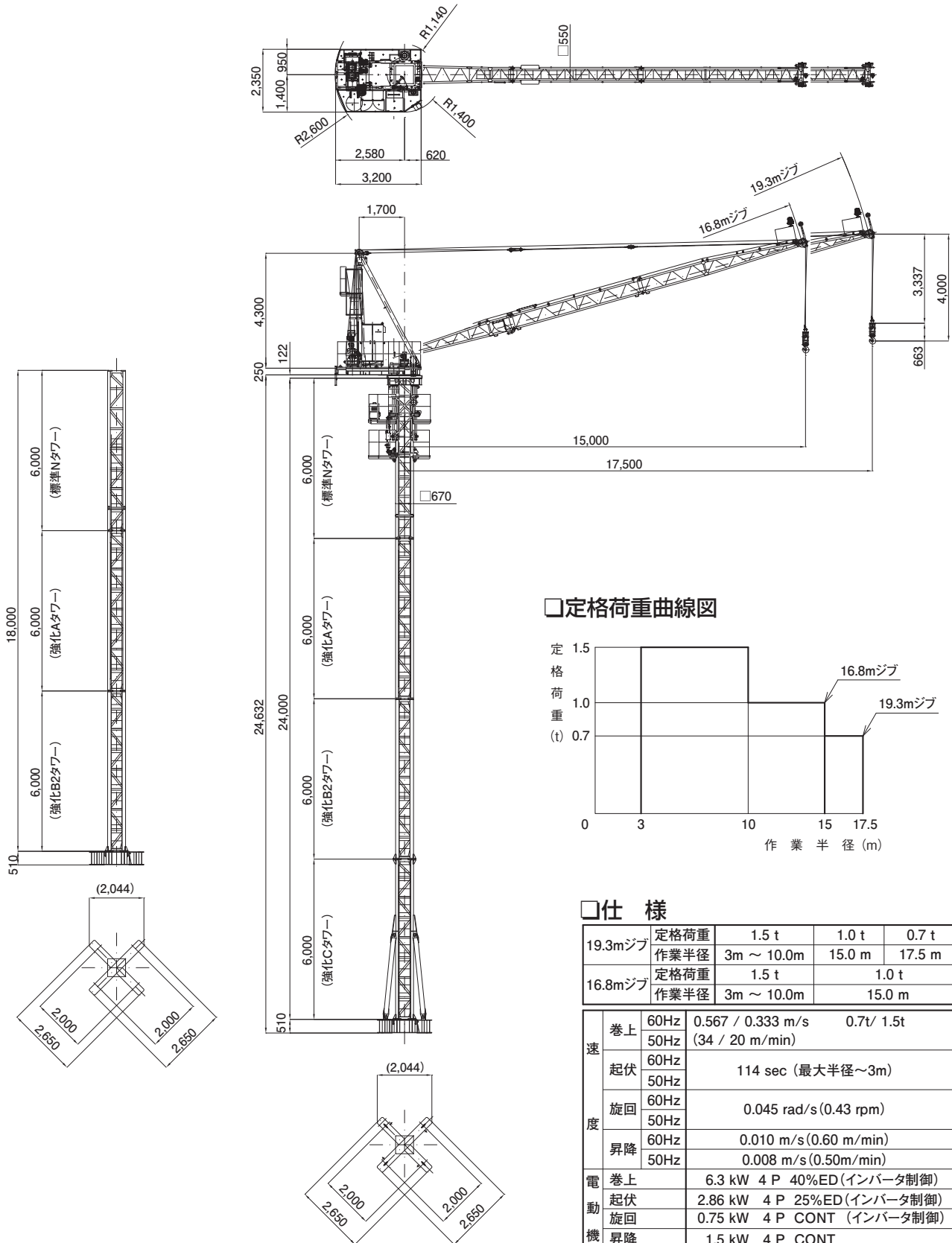
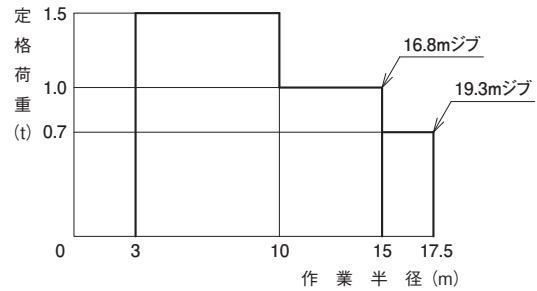


□主要寸法図 (単位: mm)



□定格荷重曲線図



□仕様

19.3mジブ	定格荷重	1.5 t	1.0 t	0.7 t
	作業半径	3m ~ 10.0m	15.0 m	17.5 m
16.8mジブ	定格荷重	1.5 t	1.0 t	
	作業半径	3m ~ 10.0m	15.0 m	

速	巻上	60Hz	0.567 / 0.333 m/s	0.7t/ 1.5t
		50Hz	(34 / 20 m/min)	
度	起伏	60Hz	114 sec (最大半径~3m)	
		50Hz		
度	旋回	60Hz	0.045 rad/s (0.43 rpm)	
		50Hz		
機	昇降	60Hz	0.010 m/s (0.60 m/min)	
		50Hz	0.008 m/s (0.50m/min)	
機	巻上	6.3 kW 4 P 40%ED (インバータ制御)		
	起伏	2.86 kW 4 P 25%ED (インバータ制御)		
	旋回	0.75 kW 4 P CONT (インバータ制御)		
	昇降	1.5 kW 4 P CONT		
揚程	最大半径時 50 m, 最小半径時 65 m			
操作方式	有線リモートコントロール			
電源	220 / 200 V 60 / 50 Hz			
安全装置	巻過防止装置、起伏制限装置			
	旋回制限装置、過負荷防止装置			