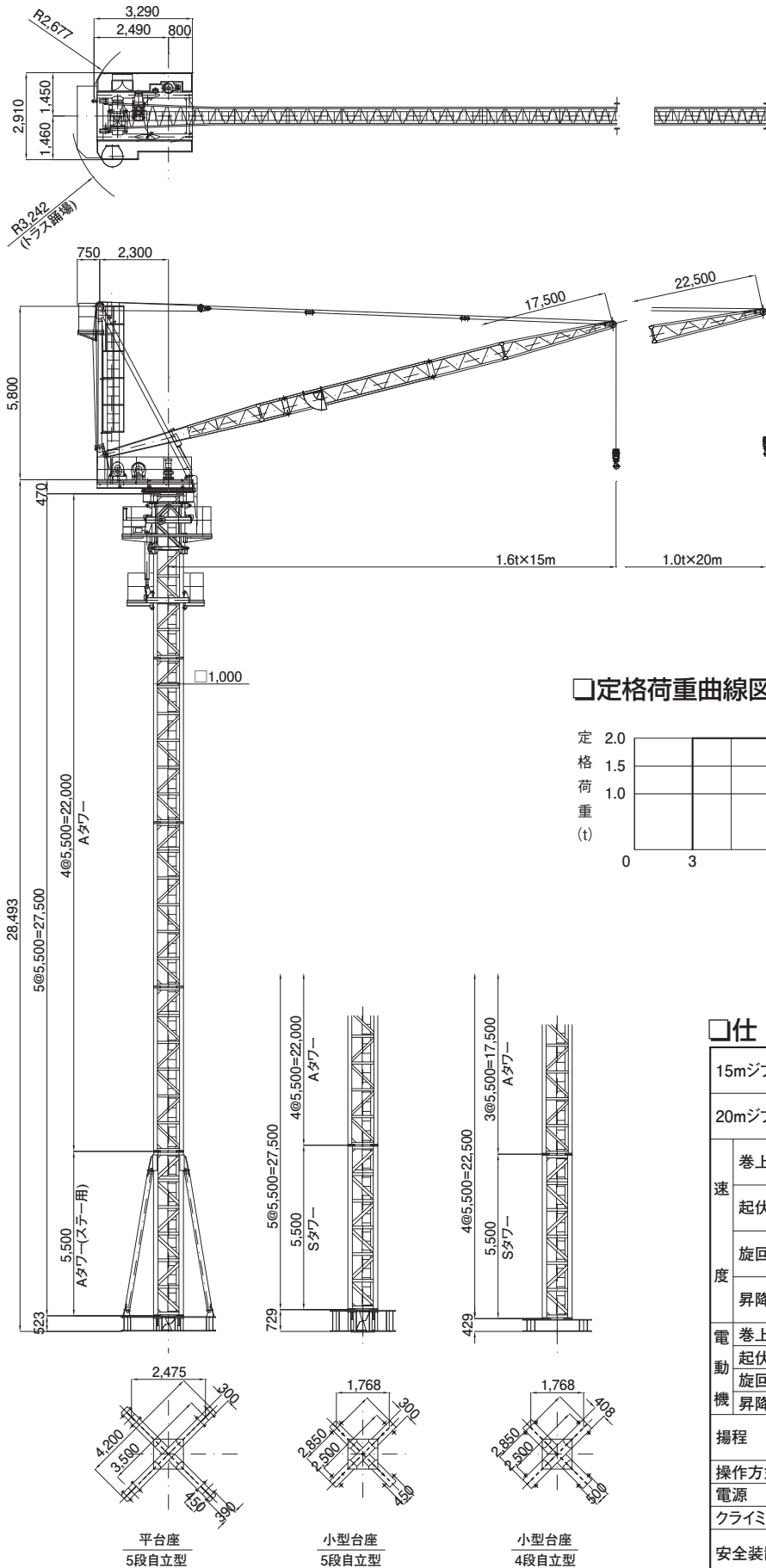
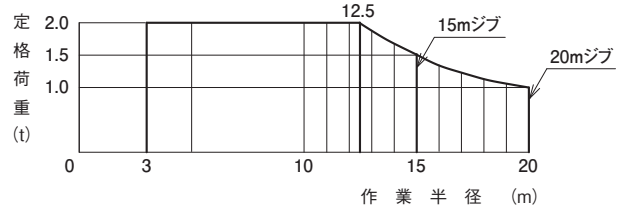


□主要寸法図 (単位: mm)



□定格荷重曲線図



□仕様

15mジブ	定格荷重	2.0 t	1.6 t
	作業半径	12.5m ~ 3m	15.0m
20mジブ	定格荷重	2.0 t	1.0 t
	作業半径	12.5m ~ 3m	20.0m
速度	巻上	50Hz	20 / 10 m/min
		60Hz	24 / 12 m/min
	起伏	50Hz	135 SEC
		60Hz	112 SEC
	旋回	50Hz	0.66 R.P.M.
		60Hz	0.79 R.P.M.
昇降	50Hz	0.48 m/min	
	60Hz	0.58 m/min	
電動機	巻上	10 / 5 kW 4 / 8 P 40 / 40%ED	
	起伏	4 kW 4P 40%ED	
	旋回	1.5 kW 4P	
	昇降	2.2 kW 4P	
揚程	最大半径時	46 m	
	最小半径時	65 m	
操作方式	有線リモートコントロール		
電源	AC 220 / 200 V 50 / 60 Hz		
クライミング方式	油圧シリンダー方式		
安全装置	モーメントリミッター、過荷重制限		
	過巻上制限、起伏制限、旋回制限		