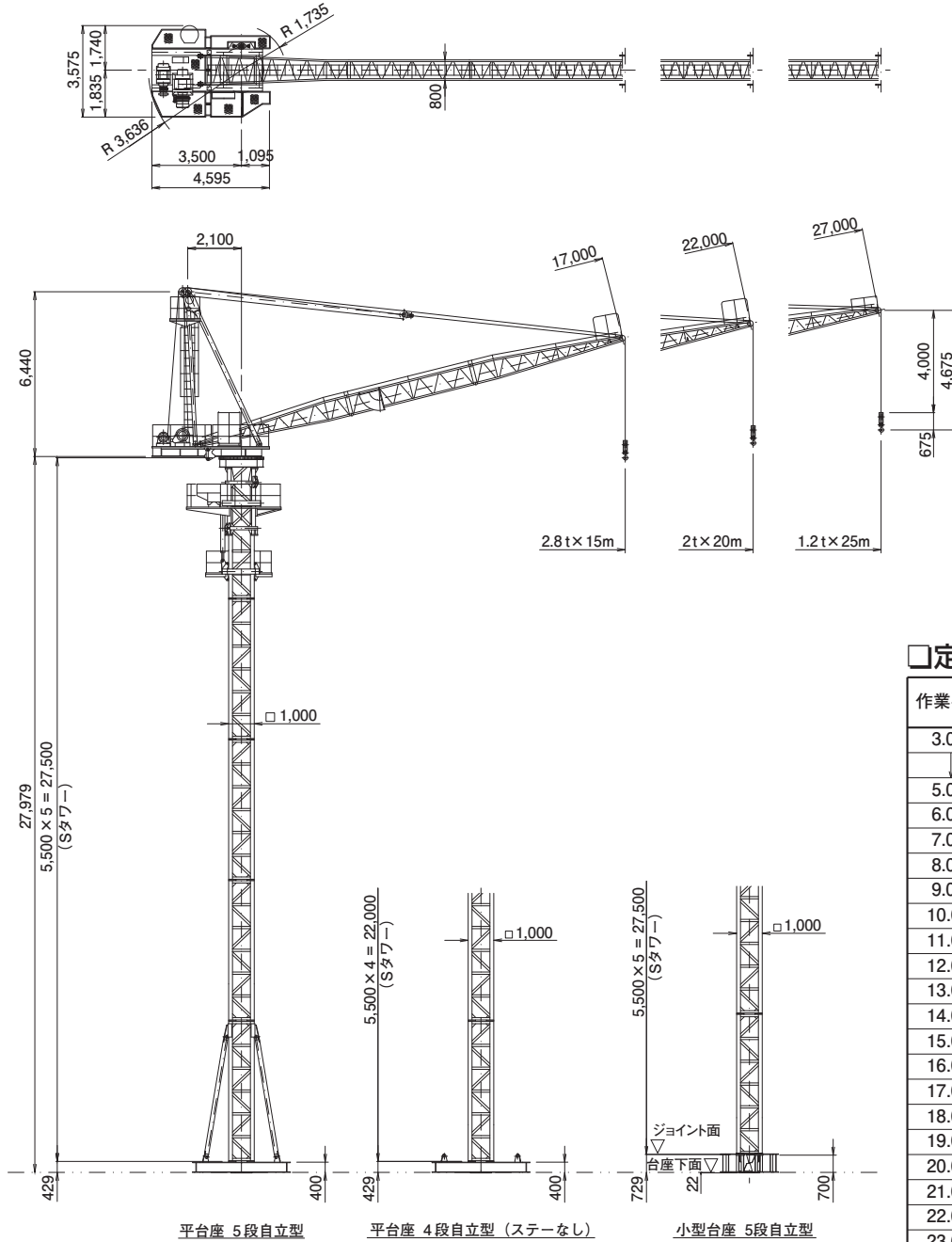


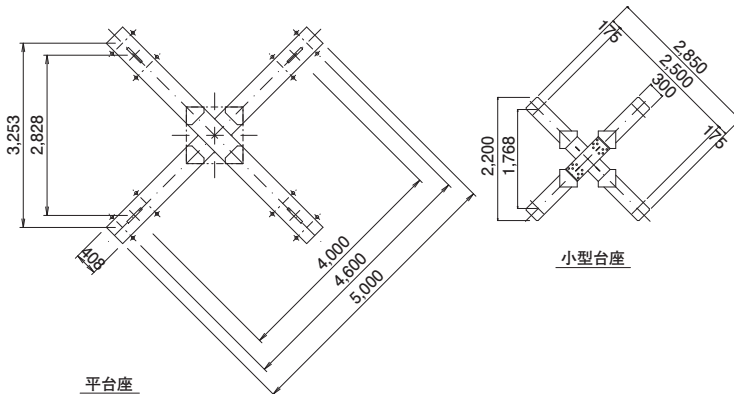
□主要寸法図 (単位: mm)



□定格荷重表

作業半径	最大作業半径 (m)		
	15.0m	20.0m	25.0m
3.0m	2.8 t	2.8 t	2.8 t
5.0m			
6.0m			
7.0m			
8.0m			2.8 t
9.0m			2.7 t
10.0m			2.6 t
11.0m			2.4 t
12.0m			2.3 t
13.0m			2.2 t
14.0m			2.1 t
15.0m	2.8 t		2.0 t
16.0m		2.8 t	1.8 t
17.0m		2.6 t	1.7 t
18.0m		2.4 t	1.6 t
19.0m		2.1 t	1.5 t
20.0m		2.0 t	1.5 t
21.0m			1.4 t
22.0m			1.3 t
23.0m			1.3 t
24.0m			1.2 t
25.0m			1.2 t

※ 下記平面図は、上記図の倍尺とする



※アンカー芯は、4,600 (一隅2本止め) と 4,000 (一隅4本止め) の2タイプ使用可能。

□仕様

速度	巻上	21/2.5 (25/3.0) m/min	
	起伏	170 (140) sec	
	旋回	0.66 (0.79) rpm	
電動機	昇降	0.49 (0.59) m/min	
	巻上	15/1.9KW 6/4P 40/15%ED 親子制御	
	起伏	5.5KW 6P 40%ED	
電源	旋回	1.5KW 4P 30分定格 過流ブレーキ制御	
	昇降	3.7KW 4P CONT	
操作方法	200 (220) V 50 (60) Hz		
安全装置	有線リモートコントロール		
安全装置	巻過防止装置・過負荷防止装置 起伏行過防止装置・旋回制限装置		

() 内数値は、60Hzを示す。