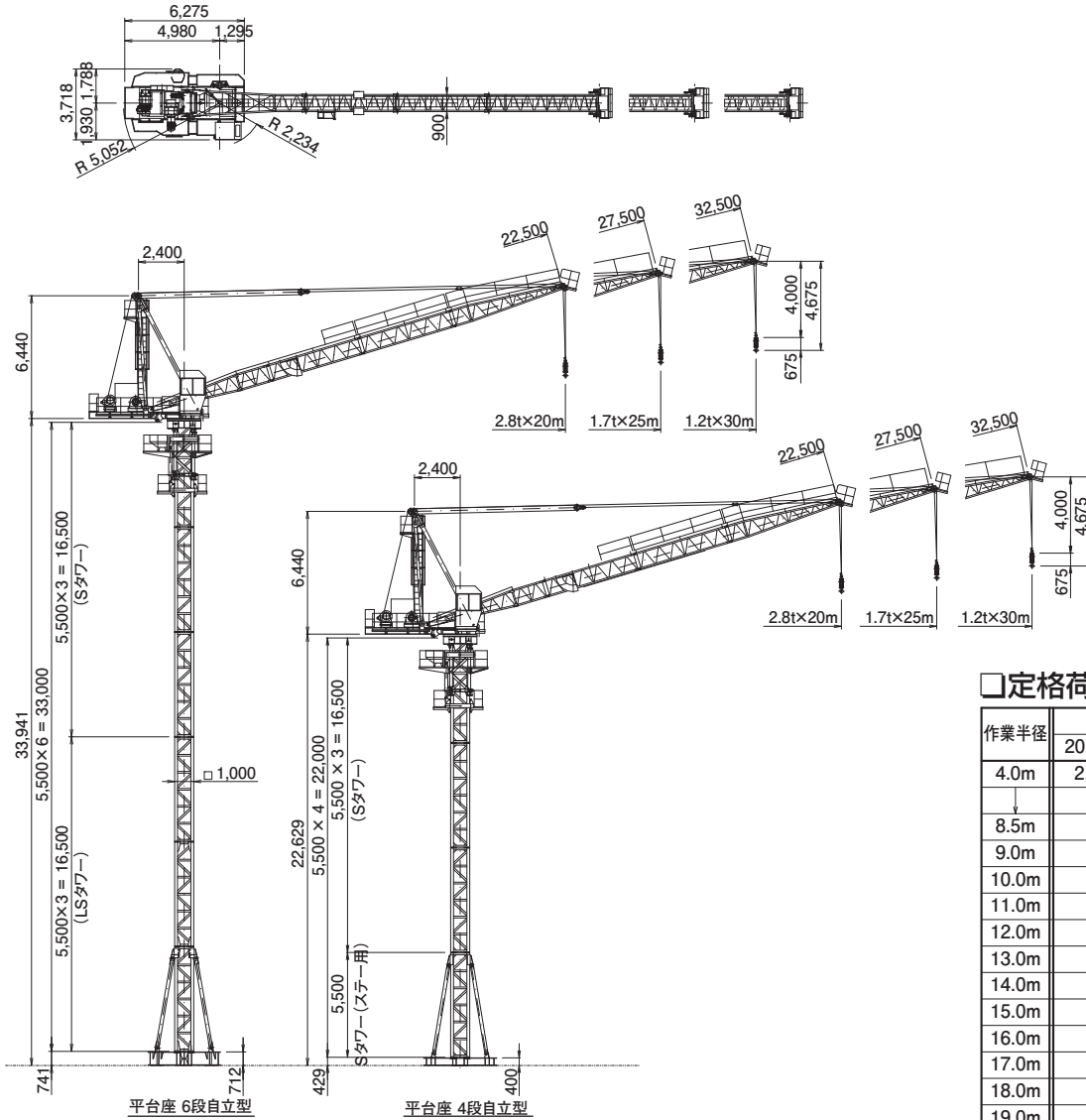
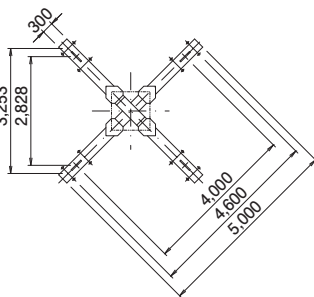


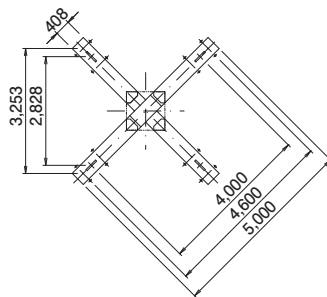
□主要寸法図 (単位: mm)



※ 下記平面図は、上記図の倍尺とする



6段自立型 平台座



4段自立型 平台座

※アンカー芯は、4,600(一隅2本止め)と4,000(一隅4本止め)の2タイプ使用可能。

□定格荷重表

作業半径	最大作業半径		
	20.0m	25.0m	30.0m
4.0m	2.8t	2.8t	2.8t
↓			
8.5m			
9.0m			
10.0m			
11.0m			
12.0m			
13.0m			
14.0m			
15.0m			
16.0m			
17.0m		2.8t	2.8t
18.0m		2.7t	2.4t
19.0m		2.5t	2.2t
20.0m	2.8t	2.3t	2.0t
21.0m		2.2t	1.9t
22.0m		2.0t	1.8t
23.0m		1.9t	1.7t
24.0m		1.8t	1.6t
25.0m		1.7t	1.5t
26.0m			1.4t
27.0m			1.4t
28.0m			1.3t
29.0m			1.3t
30.0m			1.2t

□仕様

速度	巻上	21 / 2.5(25 / 3.0) m / min
起伏	122 / 245(102 / 205) sec	
旋回	0.42(0.50) rpm	
昇降	0.49(0.59) m / min	
電動機	巻上	15 / 1.9KW 6 / 4P 40 / 15%ED 親子制御
起伏	15 / 7.5KW 4 / 8P 40%ED	ボールチェンジ制御
旋回	3.0KW 6P	30分定格 インバータ制御
昇降	3.7KW 4P	CONT
電源	200(220)V 50(60)Hz	
操作方法	有線リモートコントロール	
安全装置	巻過防止装置・過負荷防止装置 起伏行過防止装置・旋回制限装置	

()内数値は、60Hzを示す。