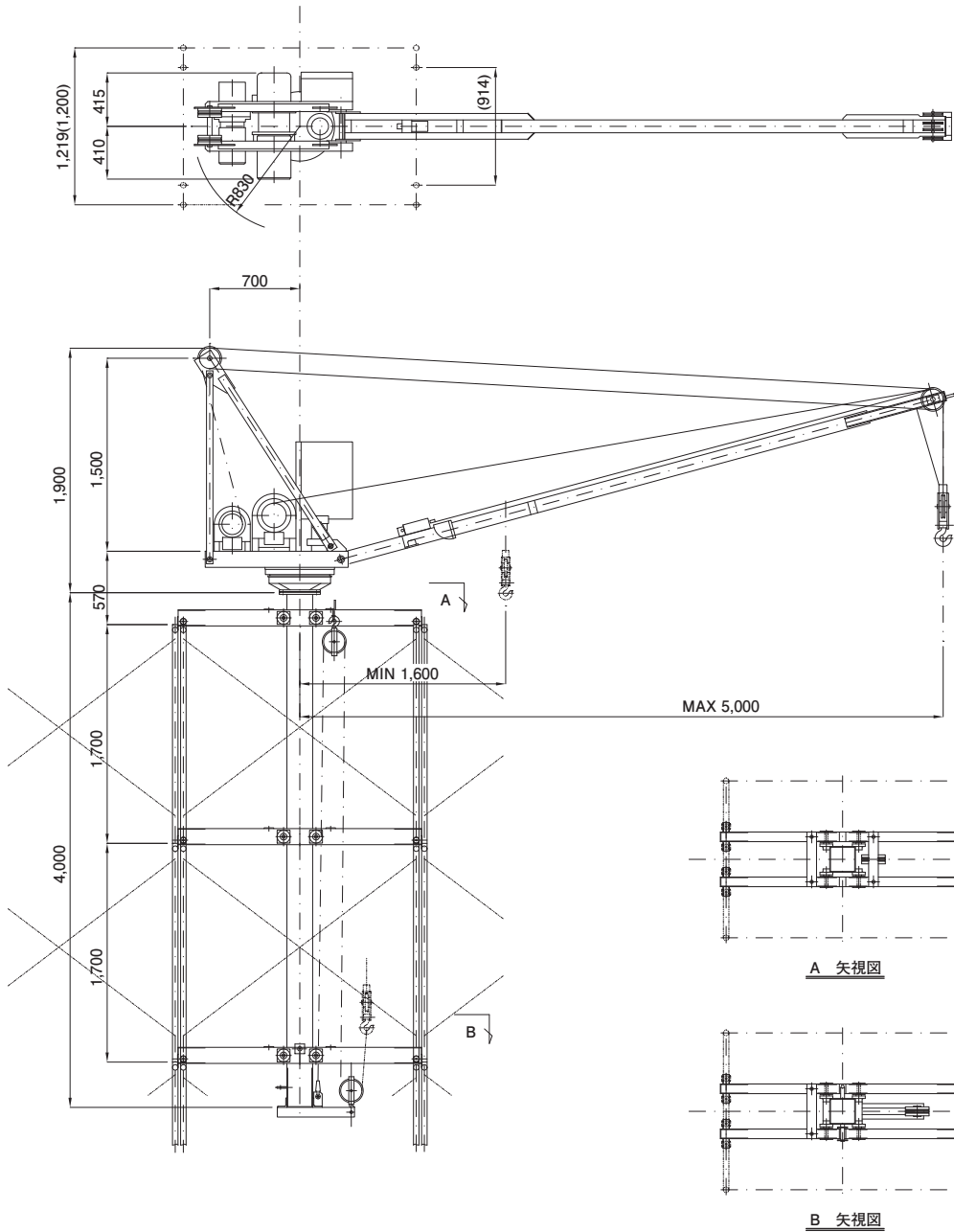


サノヤス・ヒシノ明昌 HUC-450K

定格荷重 (ton) 0.45
作業半径 (m) 5
最大揚程 (m) 40

□主要寸法図 (単位: mm)



□仕様

定格荷重	450kg	巻上ワイヤーロープ	80
揚程	40m	起伏ワイヤーロープ	80
作業半径	1.6m-5.0m	クライミング	セミクライミング式
巻上速度	15/18m/min(50/60Hz)	安全装置	過巻防止装置
旋回速度	0.57/0.68r.p.m.(50/60Hz)		過負荷防止装置
起伏速度	50/41sec(50/60Hz)		旋回制限装置
起伏角度	15°~76°		起伏制限装置
旋回角度	360°	操作方法	押しボタン式遠隔操作
巻上電動機	2.5kw-4p	電源	AC 200V/220V、30
起伏電動機	0.9kw-6p		
旋回電動機	0.2kw-4p		

a	巻上ワイヤーロープ	80モノロープA、4×F(30)C種 120m(揚程40m)
b	起伏ワイヤーロープ	80、JIS G3525、6×24 A種 55m
c	クライミングワイヤーロープ	80、JIS G3525、6×37 A種 7.6m

※必要トラック台数 4t×1

記号	名称	重量 (kg)
1	フックブロック	20
2	巻上ワイヤ	22
3	起伏ワイヤ	12
4	ブーム	110
5	過負荷防止装置	
6	過巻防止装置	
7	制御盤	24
8	巻上ウインチ	162
9	起伏ウインチ	80
10	旋回装置	40
11	A フレーム	49
12	旋回フレーム	230
13	ポスト	160
14	クライミングワイヤ	
15	スナチ2車(ダブル滑車)	24
16	ポストサポート	15
17	クライミングローラ	2

注) 旋回フレームは最小85kgに分割可能