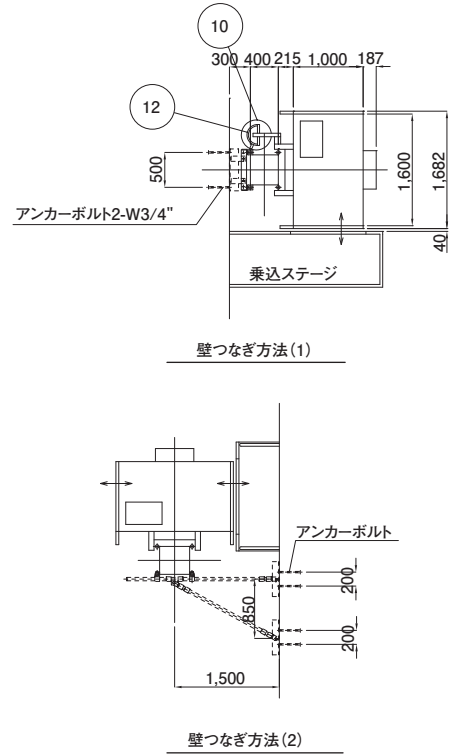
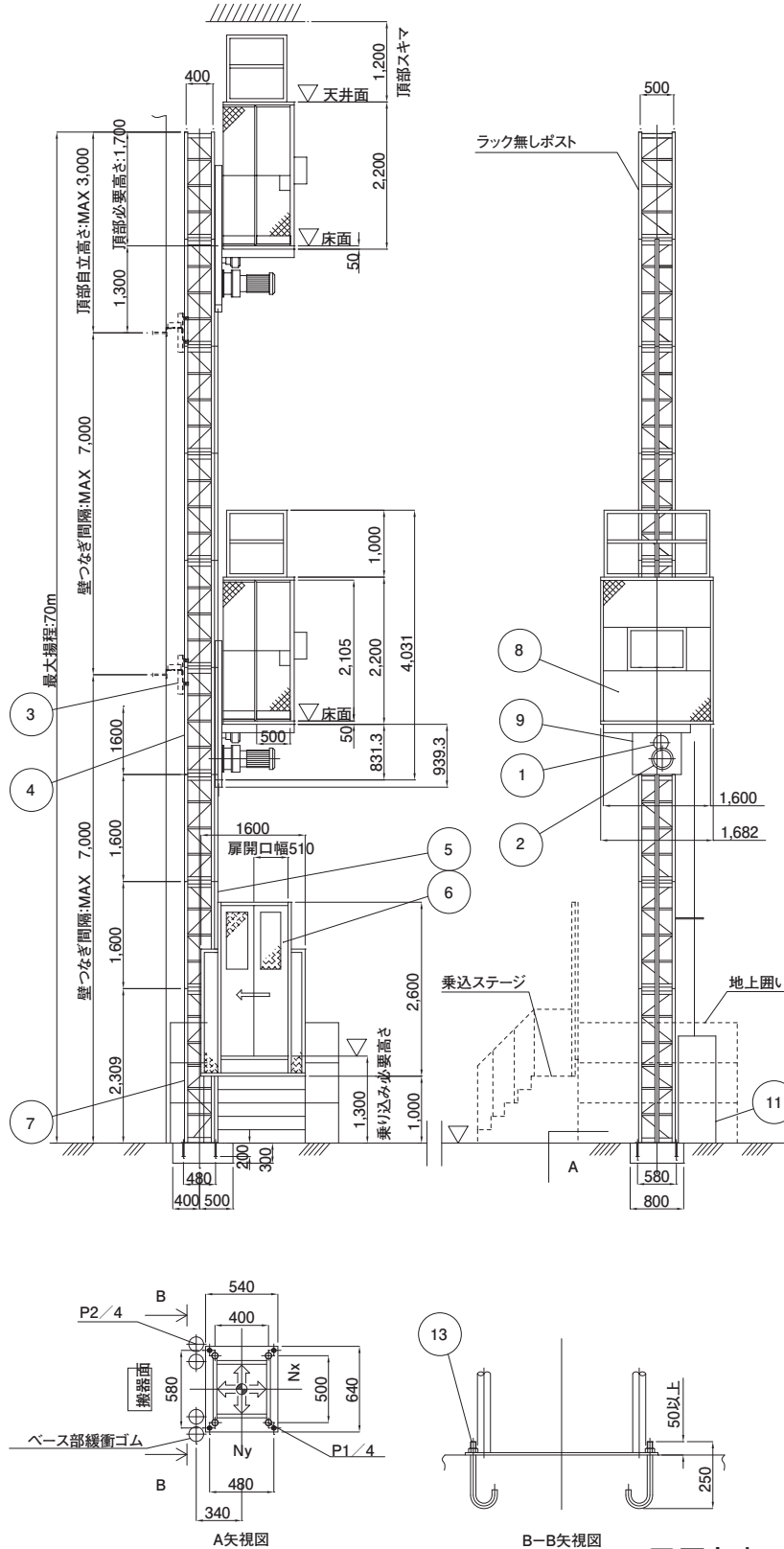


サノヤス・ヒシノ明昌 HCE-750S

積載重量 (kg) 750
 最大定員 (人) 11
 最大揚程 (m) 70

□主要寸法図 (単位: mm)



□仕様

種類	工用ラック式エレベーター
型式	HCE-750S
積載荷重	750kg(最大定員 11名)
最大揚程	70m
昇降速度	0.21/0.25m/s(12.5/15m/min)50/60Hz
搬器内寸法	長さ1600mm×幅1000mm×高さ2100mm
扉開口寸法	500mm
停止箇所	任意の階
操作方式	搬器内手動運転操作/自動運転操作
搬器扉形式	手動横開き扉
ステージ扉形式	手動横引き扉
駆動方式	ピンラック駆動方式
速度制御方式	直入方式
使用電動機	5.5Kw-4P
供給電源	三相交流 200/220V,50/60Hz
機器電源	三相交流 200/220V,50/60Hz
安全装置	自動落下防止装置 上昇下降制限リミットスイッチ 非常停止スイッチ 各扉リミットスイッチ バッファ

記号	名称
1	自動落下防止装置
2	電動機
3	壁つなぎ
4	ポスト
5	ピンラック
6	各階扉
7	ベースポスト
8	搬器
9	駆動フレーム
10	ケーブルアーム
11	ケーブルドラム
12	ケーブルガイド
13	アンカーボルト M20

□反力表

揚程 記号	(kN)					
	20	30	40	50	60	70m
P1	32.2	38.6	44.9	51.2	57.5	63.8
P2	44.0					
P3	-					
Nx	8.600					
Ny	3.432					