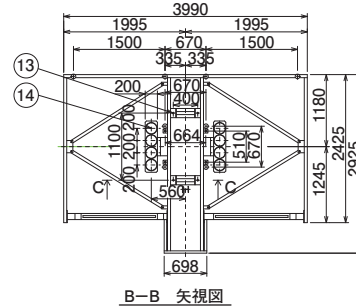
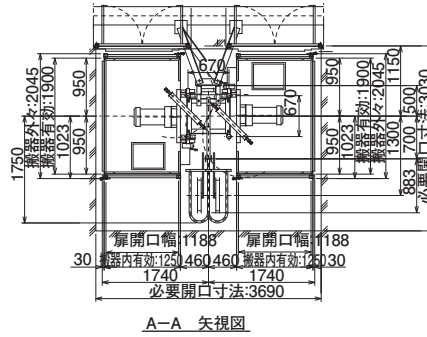
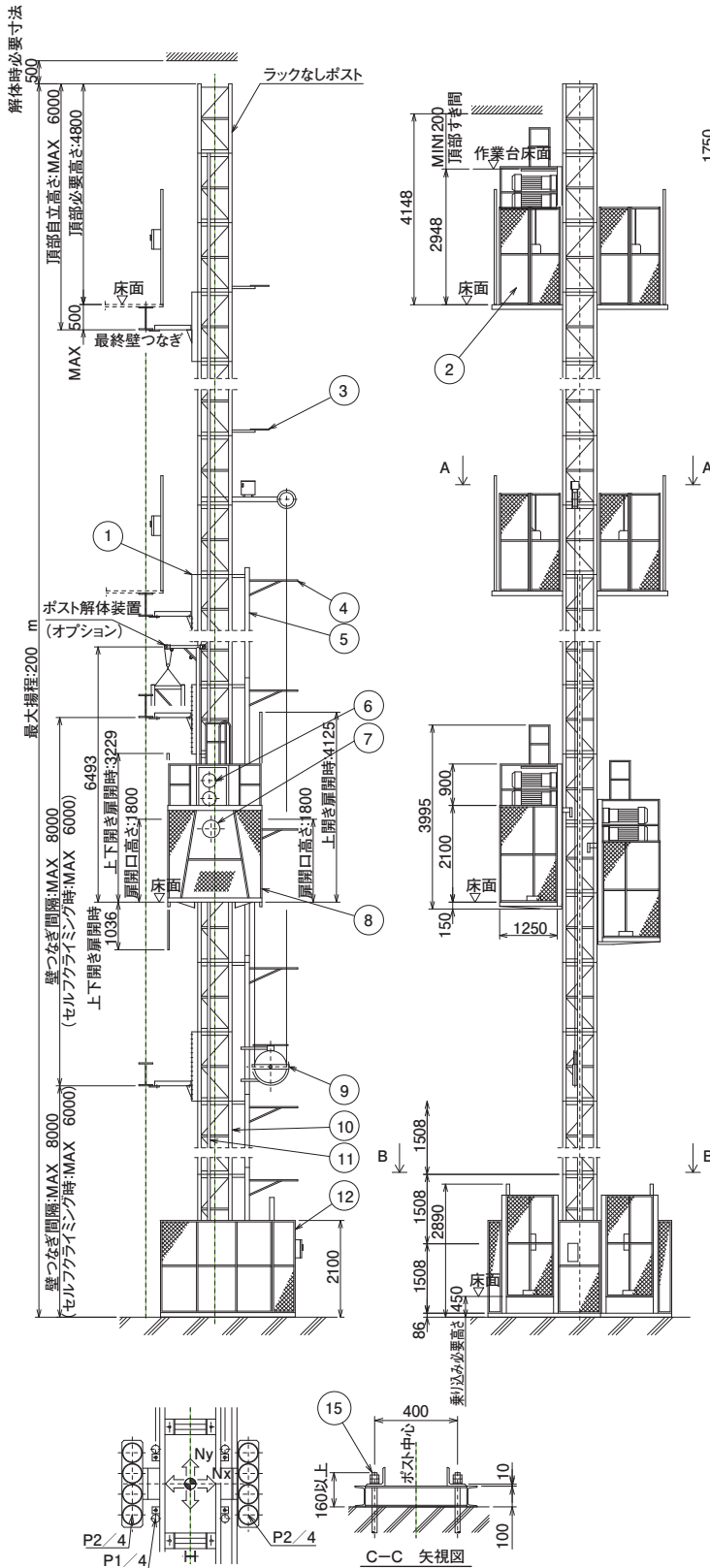


サノヤス・ヒシノ明昌 HCE-990T

積載重量 (kg) 990
最大定員 (人) 15
最大揚程 (m) 200

□主要寸法図 (単位 : mm)



□仕様

種類	工専用ラック式エレベーター
型式	HCE-990T
積載荷重	990kg (最大定員 15名) × 2
最大揚程	200m
昇降速度	0.5 / 0.6m / s (30 / 36m / min) 50Hz / 60Hz
搬器内寸法	長さ1900mm × 幅1250mm × 高さ2100mm × 2
扉開口寸法	1188mm
停止箇所	任意の階
操作方式	搬器内手動運転操作
搬器扉形式	手動上開き扉及び手動上下開き扉
ステージ扉形式	手動2枚スイング扉
駆動方式	ラック・ピニオン駆動方式
速度制御方式	直入方式
使用電動機	7.5kW (2基) × 2
供給電源	三相交流 400 / 440V, 50 / 60Hz
機器電源	三相交流 400 / 440V, 50 / 60Hz
安全装置	自動落下防止装置 非常停止スイッチ 上昇下降制限リミットスイッチ バッファスプリング 各扉リミットスイッチ 搬器扉自動ロック装置 過昇防止装置

記号	名称
1	ポスト支持材
2	各階扉
3	ケーブルガイド(B)
4	ケーブルガイド(A)
5	ケーブルリールレール
6	電動機
7	自動落下防止装置
8	搬器
9	ケーブルリール
10	ポスト (670×670)
11	ラックギヤ
12	下部囲い
13	ベース押え金具
14	バッファスプリング
15	アンカーボルト M24

ブレーカー容量 (A) 400V / 60A

□反力表

記号	揚程	(kN)							
		25	50	75	100	125	150	175	200m
P1		88.1	111.0	138.5	165.9	193.4	220.8	248.3	275.7
P2					86.0				
P3					-				
Nx					19.949				
Ny					11.203				