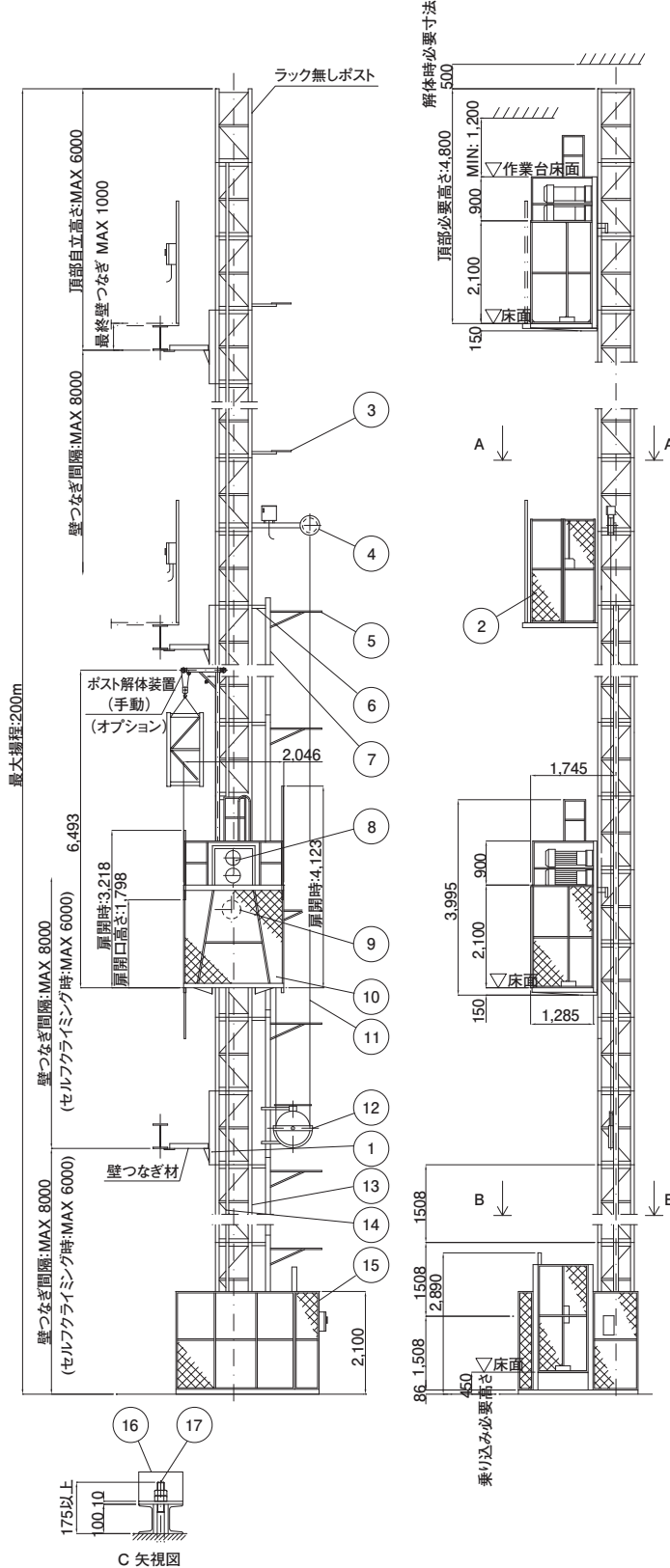


# サノヤス・ヒシノ明昌 HCE-990B

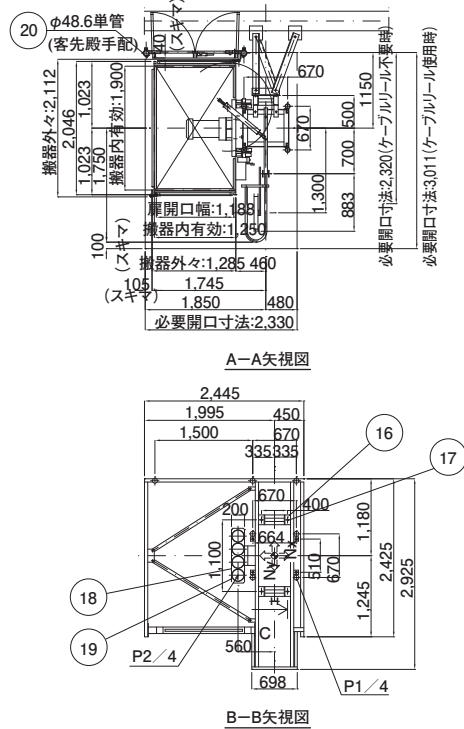
積載重量 (kg) 990  
最大定員 (人) 15  
最大揚程 (m) 200

## □主要寸法図 (単位: mm)



## □反力表

記号	揚程	25	50	75	100	125	150	175	200m
P1		53.9	80.7	107.5	134.4	161.1	187.9	214.8	241.5
P2					59.9				
P3									
Nx						16.174			
Ny						16.174			



## □仕様

種類	工所用ラック式エレベーター
型式	HCE-990B
積載荷重	990kg (最大定員 15名)
最大揚程	200m
昇降速度	0.5 / 0.6 m/s (30 / 36 m/min) 50 / 60 Hz
搬器内寸法	長さ1900mm×幅1250mm×高さ2100mm
扉開口寸法	1188mm
停止箇所	任意の階
操作方式	搬器内手動運転操作
搬器扉形式	手動上下開き扉
ステージ扉形式	手動2枚スイング扉
駆動方式	ラック・ピニオン駆動方式
速度制御方式	直入方式
使用電動機	7.5kW (2基)
供給電源	三相交流 400 / 440V, 50 / 60Hz
機器電源	三相交流 400 / 440V, 50 / 60Hz
安全装置	自動落下防止装置 非常停止スイッチ 上昇下降制限リミットスイッチ バッファスプリング 各扉リミットスイッチ 過昇防止装置

記号	名称	記号	名称
1	ポスト支持材	11	ケーブル
2	各階扉	12	ケーブルリール
3	ケーブルガイド (B)	13	ポスト
4	中間アーム	14	ラックギヤ
5	ケーブルガイド (A)	15	地上囲い
6	ケーブルリールレールサポート	16	ベース押え金具
7	ケーブルリールレール	17	アンカーボルト M24
8	電動機	18	バッファ受け
9	自動落下防止装置	19	バッファスプリング
10	搬器	20	各階扉支持単管 (φ48.6)